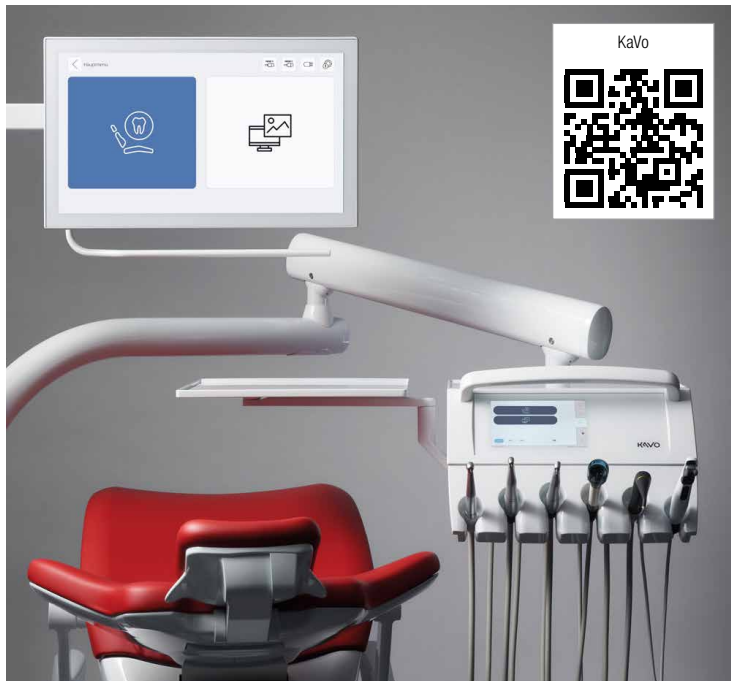


KaVo uniQa – die neue Premium-Kompaktklasse

Mehr Komfort, Individualität und Design.



Die moderne (Fach-)Zahnarztpraxis ist geprägt von vielfältigen Ansprüchen und Anforderungen, die heute und auch in Zukunft immer relevanter werden. Einerseits geht es um Qualität, Präzision, effiziente Workflows und hochwertiges Design und andererseits um das Wohlbefinden der Patienten in der Behandlung. Die neue KaVo uniQa wurde entwickelt, um diesen Anforderungen an Design, Behandler- und Patientenkomfort gerecht zu werden.

Das moderne Design der uniQa fügt sich mit der klaren Formsprache und schlanken Linienführung ästhetisch in jedes Praxiskonzept ein. Dabei bieten die zahlreichen farblichen und technischen Individualisierungsmöglichkeiten ausreichend Raum für persönliche Entfaltung. Die sorgfältig ausgewählten, hochwertigen Materialien sind nicht nur optisch und haptisch ein Erlebnis, sondern repräsentieren zusätzlich die bekannte KaVo Langlebigkeit,

Präzision und Zuverlässigkeit.

Ein müheloser Behandlungsablauf – vor allem im Sinne von Effizienz und Ergonomie – ist ein echter Mehrwert.

Daher ist die KaVo uniQa in allen Elementen auf dieses Ziel hin optimiert: von der Abdeckhaube passend für alle geläufigen Anschlusspunkte bis zum Arztelement, das mit einem intuitiven Bedienkonzept mit direktem Zugriff auf alle wichtigen Funktionen aufwartet. Dabei passt sich die flexible Instrumentierung an die individuellen Vorlieben und Gewohnheiten des Behandlers an. Die große Beinfreiheit, ein frei positionierbarer Fußanlasser und die Nähe sowie der optimale Zugang zum Patienten ermöglichen gleichermaßen gesundes wie komfortables Arbeiten. Gleichzeitig liegen die Patienten durch das weiche Polster sowie die 2-Gelenk-Kopfstütze entspannt und sicher. Neben einer Steigerung der Effizienz sorgen die uniQa Features für neue Möglichkeiten der Patientenkommunikation: Clevere Elemente wie Touchscreen, Direkttastenbelegung, intelligente Konnektivität zu externen Geräten und Systemen, die Anbindung



(Fotos: © KaVo Dental GmbH)

des Full-HD Screens sowie die neue, autarke Plug-and-play-Patientenkommunikation namens CONNECTbase ermöglichen zügige Arbeitsabläufe und eine direkte, individuelle Patientenkommunikation.

Damit entwickelte KaVo eine neue Behandlungseinheit für das Mittelpreissegment – die Generation der Premium-Kompaktklasse. Mehr Design, mehr Komfort und mehr Freude verbinden sich in der neuen KaVo uniQa und sorgen sowohl

für (Fach-)Zahnärzte als auch Patienten für eine erfolgreiche und sichere Behandlung.

kontakt

KaVo Dental GmbH
Bismarckring 39
88400 Biberach an der Riß
Tel.: +49 7351 560
Fax: +49 7351 561488
www.kavo.com

quattro® mini Alignerschraube

Die Minischrauben-Neuheit von PSM gibt's ab sofort bei dentalline.

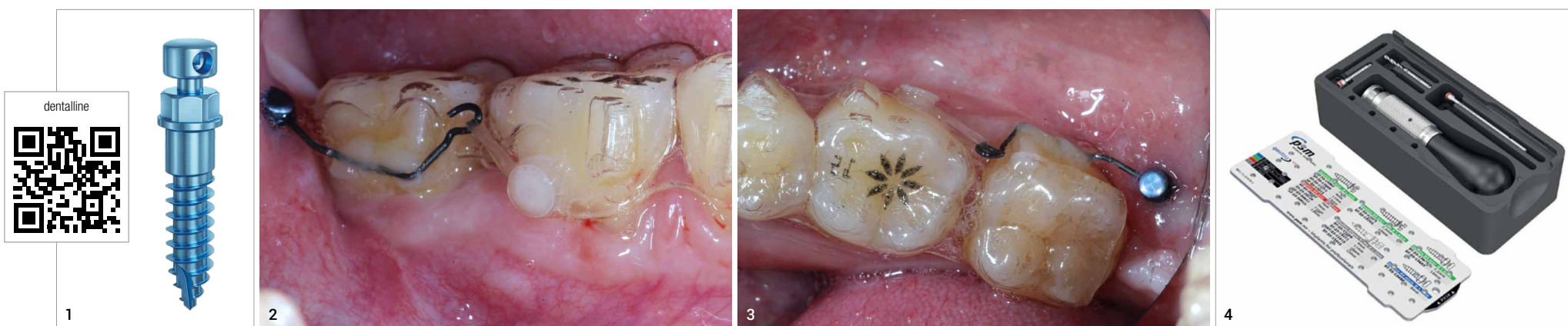


Abb. 1–3: Die neue quattro® mini Alignerschraube kann im Rahmen der Alignertherapie z.B. zur Intrusion oder Distalisation einzelner Molaren eingesetzt werden. (Foto Schraube: © PSM / klinische Bilder: © Dr. Nicola Derton) **Abb. 4:** Jederzeit griffbereit: der neugestaltete quattro® Starter-Behälter. Auf dessen Deckel sind jetzt alle Schrauben des quattro®-Systems mit ihren jeweiligen Eckdaten und Bestellnummern für ein einfacheres Nachbestellen abgebildet. (Foto: © PSM)

Aligner sind heutzutage in aller Munde und erfreuen sich einer stetig wachsenden Beliebtheit. Um ihre Behandlungseffektivität bei der Umsetzung körperlicher Zahnbewegungen zu erhöhen und somit eine noch bessere Vorhersagbarkeit der Therapieergebnisse zu erzielen, werden Aligner oft mit orthodontischen Minischrauben kombiniert. Genau für diesen Zweck der temporären skelettalen Verankerung zur Überwindung klinischer Limitationen während der Alignertherapie ist über die dentalline GmbH ab sofort

die neue quattro® mini Alignerschraube von PSM erhältlich. Die aus Titan gefertigte Minischraube wurde in Zusammenarbeit mit dem italienischen Kieferorthopäden Dr. Nicola Derton speziell für die Kombination mit Alignern entwickelt. Basierend auf dem Design der beliebten quattro® mini, verfügt die neue quattro® mini Alignerschraube über einen höheren Kopf. Zudem ist sie mit einem größeren Durchmesser (2,3 mm) zur Steigerung der Primärstabilität ausgestattet.

Die ab sofort in vier verschiedenen Längen (9, 11, 13 und 15 mm) beziehbare Schraubenneuheit ist sowohl im Oberkiefer (infrazygomatischer Bereich) als auch im Unterkiefer (im aufsteigenden Ast, Ramus mandibulae) inserierbar. Sie kann zur punktuellen Bewegung von Einzelzähnen (z.B. zur Intrusion oder Distalisation einzelner Molaren) eingesetzt werden.

Für das Einbringen der neuen quattro® mini Alignerschraube können die gleichen Instrumente zur Anwendung kommen, wie sie bereits für

die bisherigen quattro® mini's genutzt werden. Brandneu ist jedoch das Design des Aufbewahrungsbehälters. So bietet der quattro® Starter-Behälter jetzt noch mehr Möglichkeiten, das für den klinischen Einsatz benötigte Instrumentarium aus kurzem und langem Schraubenhalter, Bohrer, Schraubendreher-Handgriff sowie den jeweiligen Schrauben jederzeit griffbereit unterzubringen. Ebenfalls neu ist auch das Deckeldesign des Behälters, welches für ein leichteres Nachbestellen sämtliche Schrau-

ben des quattro®-Systems mit den entsprechenden Bestellnummern aufführt.

kontakt

dentalline GmbH & Co. KG
Goethestraße 47
75217 Birkenfeld
Tel.: +49 7231 9781-0
Fax: +49 7231 9781-15
info@dentalline.de
www.dentalline.de