



**smartlock**<sup>®</sup> feat. **BENEFIT**<sup>®</sup> DIRECT

Leading in Orthodontic Implants  
[psm-medical.com](http://psm-medical.com)



WELCOME TO *BENEFIT*® CITY



*BENEFIT*®  
C I T Y

## Table of Contents | Inhaltsverzeichnis

	English	Deutsch	Page   Seite
PRODUCTS   PRODUKTE	Introduction	Einführung	5
	Difference <b>BENEFit</b> ® & <b>BENEFit</b> ® DIRECT	Unterschied <b>BENEFit</b> ® & <b>BENEFit</b> ®DIRECT	6
	<b>BENEFit</b> ® DIRECT Screws	<b>BENEFit</b> ® DIRECT Schrauben	8
	<b>BENEplate</b> DIRECT	<b>BENEplate</b> DIRECT	9
	Hybrid Hyrax® DIRECT	Hybrid Hyrax® DIRECT	10
	<b>bmX BENEFit</b> Maxillary Xpander DIRECT	<b>bmX BENEFit</b> Maxillary Xpander DIRECT	10
	Laboratory Products	Labor Produkte	11
INSTRUMENTS   INSTRUMENTE	Drills	Vorbohrer	14
	Extension	Verlängerung	14
	Screwholder	Schraubenhalter	15
	Screwdrivers	Schraubendreher	15
	Battery Screwdriver	Akku Schraubendreher	16
	Handles	Handgriffe	17
	Micro Stix	Micro Stix	18
	Trays	Behälter	18
	Set	Set	19
miscellaneous Sonstiges	Sterile Packaging	Sterile Verpackung	20
	Catalogues	Kataloge	20



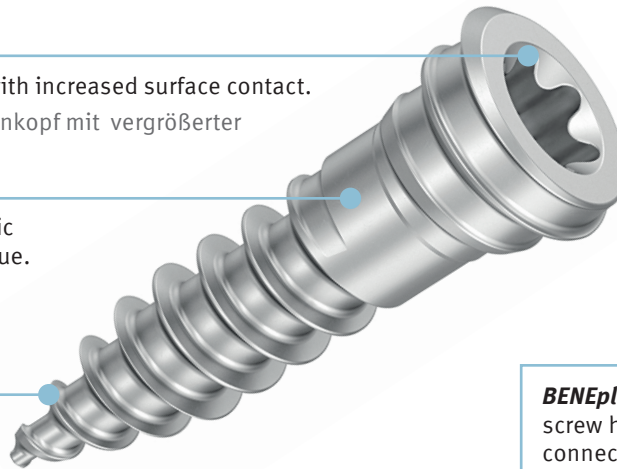
## Introduction | Einführung

TX - self holding screw head with increased surface contact.  
TX - selbsthaltender Schraubenkopf mit vergrößerter Anlagefläche.

Unthreaded area for atraumatic anchorage within the soft tissue.  
Gewindefreie Zone zur atraumatischen Verankerung im Weichgewebe.

Precision manufactured thread profile for sharpness and increased self tapping properties.

Präzise produziertes Gewinde mit maximal scharfen Gewindespitzen zur Erhöhung der selbstschneidenden Eigenschaften.



**BENEplate** DIRECT with prethreaded screw holes guarantee a perfect connection with the **BENEFIT**® DIRECT Screws even in case of a non-axial insertion (up to 15°).

**BENEplate** DIRECT mit einem vorge-schnittenem Gewinde für eine perfekte Verbindung mit der **BENEFIT**® DIRECT Schraube auch bei nicht axialer Einbringung (bis zu 15°).

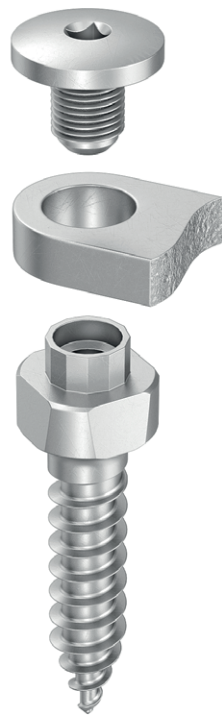


Increased thread depth and narrow pitch design ensure maximum anchorage even in cancellous bone.

Tiefe Gewindeflanken und enge Gewindesteigung gewährleisten ein Maximum an Verankerung auch in spongiösem Knochen.

Reduced insertion torque thanks to the specially designed tip and shaft.  
Reduzierung des Eindrehmoments durch speziell gestaltete Spitze.

Difference **BENEFit**® & **BENEFit**® DIRECT | Unterschied **BENEFit**® & **BENEFit**® DIRECT



**BENEFit**

**IMPLANT FIRST**

The traditional workflow to insert the classic **BENEFit**® Implants first and then build the appliance on top has its proven advantages when it comes to distalization (Beneslider) and mesialization (Mesialslider) as there are no points to fix the appliance in the palate before screw insertion.

**IMPLANTAT FIRST**

Der traditionelle workflow, bei dem zuerst die klassischen **BENEFit**®-Implantate eingesetzt und dann das Gerät darauf aufgebaut werden, hat seine bewährten Vorteile bei der Distalisierung (Beneslider) und Mesialisierung (Mesialslider), da es keine festen Verbindungspunkte gibt, an denen das Gerät vor dem Einsetzen der Schraube im Gaumen fixiert werden kann.



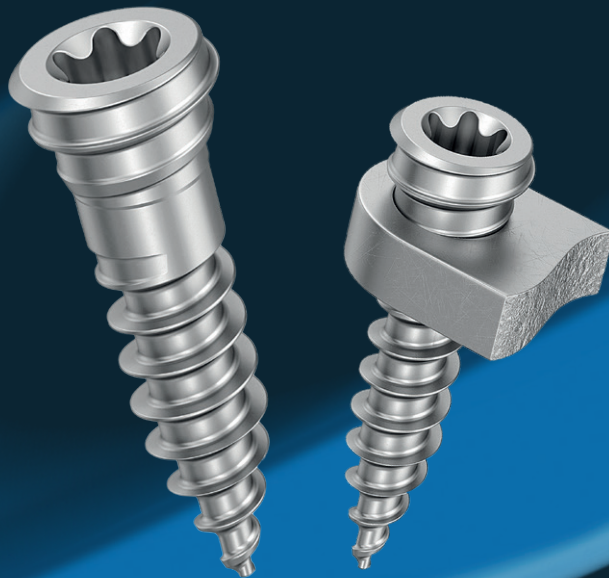
**BENEFit** DIRECT

**BENEFit**® DIRECT

The new **BENEFit**® DIRECT Screws show their big advantages when an APPLIANCE FIRST workflow is preferred. Without any additional software the appliance (i.e. Hybrid Hyrax, Marpe) can be prepared on the patient model with our laboratory tools and pre-welded **bmX** DIRECT Expanders. The appliance can be fixed on the molars and the **BENEFit**® DIRECT Screws secure the appliance safely in the desired position. The threaded head design ensures a secure and firm connection between the DIRECT plates and the implant without any tilting.

**BENEFit**® DIRECT

Die neuen **BENEFit**® DIRECT Schrauben zeigen ihre großen Vorteile, wenn ein APPLIANCE FIRST-Workflow bevorzugt wird. Ohne zusätzliche Software kann die Apparatur (z. B. Hybrid Hyrax, Marpe) mit unseren Laborwerkzeugen und vorgeschweißten **bmX** DIRECT Expandern am Patientenmodell vorbereitet werden. Die genaue Implantatposition kann perfekt am Modell ausgesucht werden. Das Gerät kann an den Molaren befestigt werden und die **BENEFit**® DIRECT Schrauben fixieren das Gerät sicher in der vorher ausgewählten Position. Das Gewindekopfdesign gewährleistet eine sichere und feste Verbindung zwischen den DIRECT-Platten und dem Implantat ohne die Gefahr des Kippens.



# Products Produkte

## BENEFIT® DIRECT Screws | BENEFIT® DIRECT Schrauben



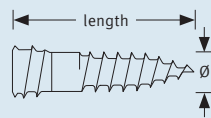
Ø2.0

Size (Ø x length)  
Abmessung (Ø x Länge)

Part Number	Size (Ø x length)
ST-33-64207	2.0 x 7mm
ST-33-64209	2.0 x 9mm
ST-33-64211	2.0 x 11mm
ST-33-64213	2.0 x 13mm

BENEFIT® DIRECT Screw 2.0 mm

BENEFIT® DIRECT Schraube 2,0 mm



ST

2x



ST

ST-33-64209-2	2.0 x 9mm
ST-33-64211-2	2.0 x 11mm

BENEFIT® DIRECT Screws in a package of 2 ea.

BENEFIT® DIRECT Schrauben im VPE 2 St.

### NOTE | HINWEIS:

ST All implants are supplied in sterile single use packaging.

Alle Implantate werden grundsätzlich in einer sterilen Einzelpackung geliefert

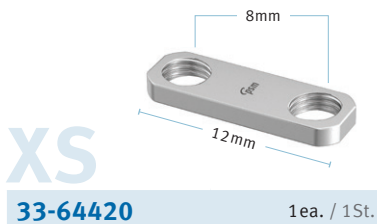
Direct screw removal from the sterile holder.

Entnahme der Schraube direkt aus der Sterilhalterung.





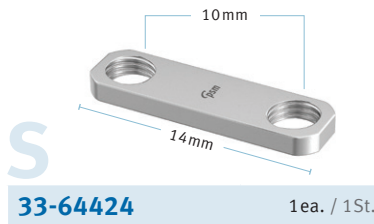
**BENEplate DIRECT | BENEplate DIRECT**



**XS**

**33-64420** 1ea. / 1St.

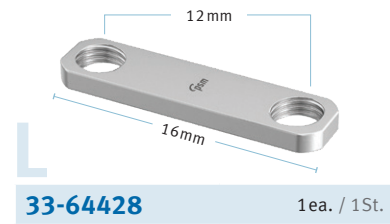
**BENEplate DIRECT, XS**  
**BENEplate DIRECT, XS**



**S**

**33-64424** 1ea. / 1St.

**BENEplate DIRECT, S**  
**BENEplate DIRECT, S**



**L**

**33-64428** 1ea. / 1St.

**BENEplate DIRECT, L**  
**BENEplate DIRECT, L**

**median**



**33-64422** 1ea. / 1St.

**BENEplate DIRECT, XS, with wire 1.1 mm, 12 cm, stainless steel**

**BENEplate DIRECT, XS, mit 1,1 mm Draht, 12 cm, Implantatstahl**



**33-64426** 1ea. / 1St.

**BENEplate DIRECT, S, with wire 1.1 mm, 14 cm, stainless steel**

**BENEplate DIRECT, S, mit 1,1 mm Draht, 14 cm, Implantatstahl**



**33-64430** 1ea. / 1St.

**BENEplate DIRECT, L, with wire 1.1 mm, 16 cm, stainless steel**

**BENEplate DIRECT, L, mit 1,1 mm Draht, 16 cm, Implantatstahl**

**paramedian**



**33-64421** 1ea. / 1St.

**BENEplate DIRECT, XS, with wire 1.1 mm, 12 cm, stainless steel**

**BENEplate DIRECT, XS, mit 1,1 mm Draht, 12 cm, Implantatstahl**



**33-64425** 1ea. / 1St.

**BENEplate DIRECT, S, with wire 1.1 mm, 14 cm, stainless steel**

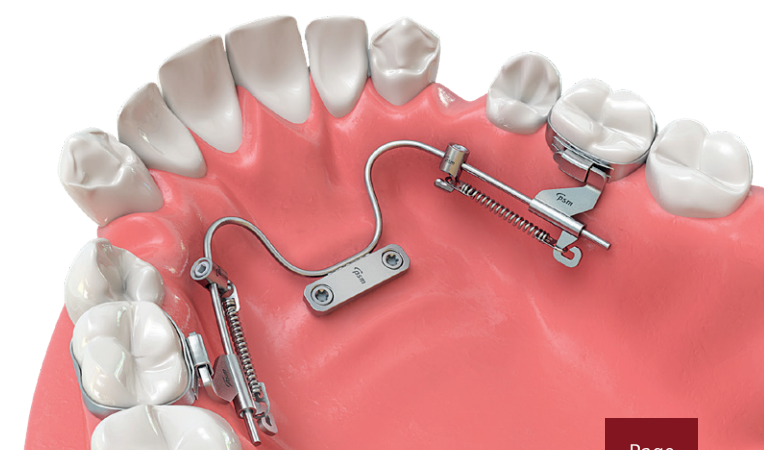
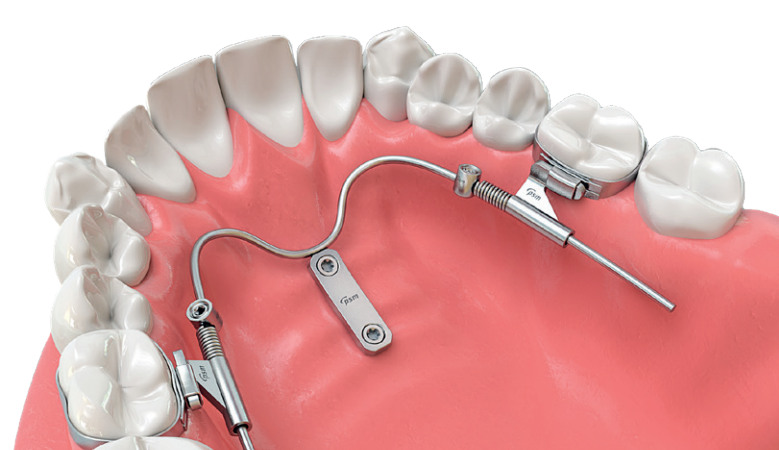
**BENEplate DIRECT, S, mit 1,1 mm Draht, 14 cm, Implantatstahl**



**33-64429** 1ea. / 1St.

**BENEplate DIRECT, L, with wire 1.1 mm, 16 cm, stainless steel**

**BENEplate DIRECT, L, mit 1,1 mm Draht, 16 cm, Implantatstahl**



## Hybrid Hyrax DIRECT | Hybrid Hyrax DIRECT

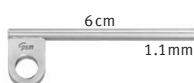
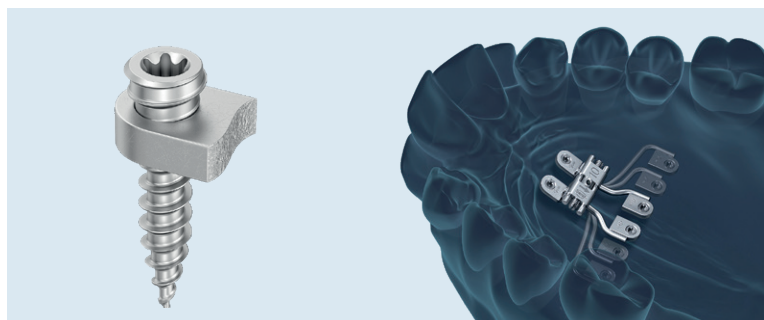


**33-64410**

2ea. / 2 St.

**Hyrax® Ring** DIRECT 1-hole, stainless steel

**Hyrax® Ring** DIRECT 1-Loch, Implantatstahl



**33-64414**

1ea. / 1 St.

**Hyrax® Ring** DIRECT 1-hole with wire 1.1mm, 6cm, stainless steel

**Hyrax® Ring** DIRECT 1-Loch mit Draht 1,1mm, 6cm, Implantatstahl



**33-64415**

1ea. / 1 St.

**Hyrax® Ring** DIRECT 1-hole, median, with wire 1.1mm, 12 m, stainless steel

**Hyrax® Ring** DIRECT 1-Loch, median, mit Draht 1,1mm, 12cm, Implantatstahl

## bmX DIRECT – BENEFIT® Maxillary Xpander

10



**33-67406** 6mm

**33-67408** 8mm

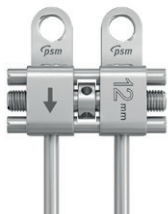
**33-67410** 10mm

max. Expansion |  
max. Ausdehnung:  
10mm

**bmX** DIRECT, palatal expander

**bmX** DIRECT, Gaumennahtspreizer

12



**33-67426** 6mm

**33-67428** 8mm

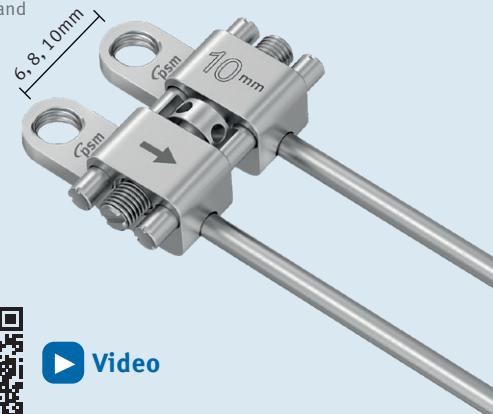
**33-67430** 10mm

max. Expansion |  
max. Ausdehnung:  
12mm

**bmX** DIRECT, palatal expander

**bmX** DIRECT, Gaumennahtspreizer

Plate distance  
Plattenabstand



Video

Micro glue sticks can be found on page 20.

Micro Klebesticks finden Sie auf Seite 20.

Laboratory Products | Labor Produkte



**33-64880** 2ea. / 2 St.  
**smartlock®** Cone Pin,  
**smartlock®** Kegelpin



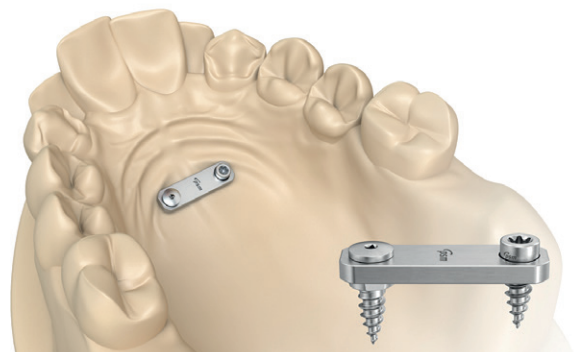
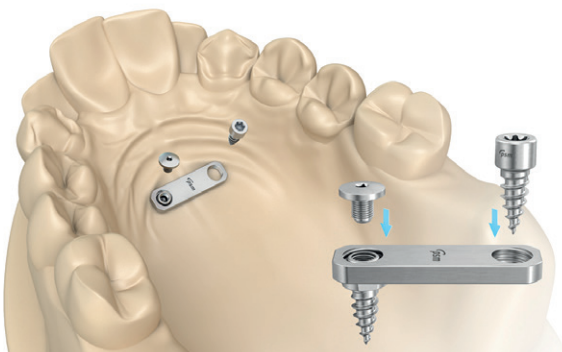
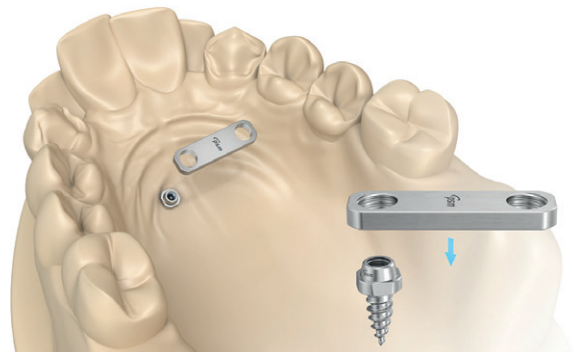
**33-64881** 2ea. / 2 St.  
**smartlock®** Inside Pin  
**smartlock®** Innenpin



**33-64879** 2ea. / 2 St.  
**smartlock®** Pin Set  
**smartlock®** Pin Set



**33-65000**  
**Laboratory Instrument Set**  
**Labor Instrumenten Set**

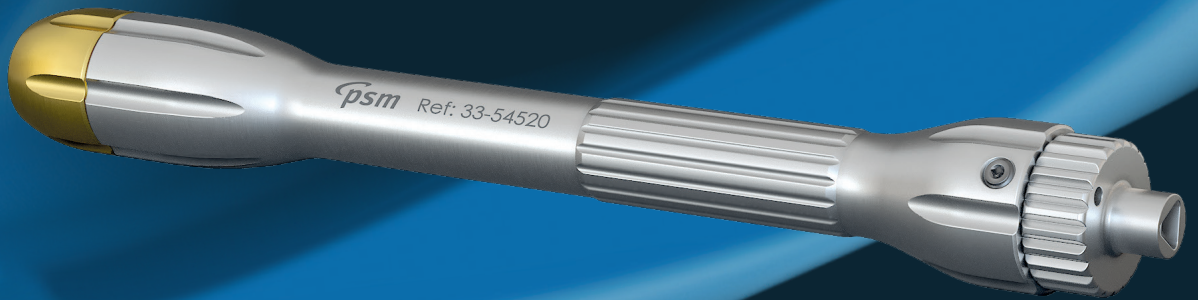


## Laboratory Products | Labor Produkte



<b>33-65000</b>	<b>Laboratory Instrument Set</b> consisting of:	<b>Labor Instrumenten Set</b> bestehend aus:
	<b>Instruments</b>	<b>Instrumente</b>
<b>33-18236</b>	Thumb screw for Dental mandrel	Handgriff für Klingen mit Dentalansatz
<b>33-825-33</b>	<b>BENEFIT®</b> DIRECT TX Screwdriver	<b>BENEFIT®</b> DIRECT TX Schraubendreher
<b>33-54512</b>	Screwdriver for fixation screw, 20 mm	Schraubendreher für Fixierschraube, 20 mm
<b>33-18232</b>	Screwdriver for Smartlock Cone Pins 33-64880	Schraubendreher für Smartlock Kegelpin 33-64880





## Instruments Instrumente

## Caption | Legende

The instruments can be used for several **psm** products. In order to find the right instruments for your use, they are indicated in colour.


Die Instrumente können für mehrere **psm** Produkte verwendet werden. Um die richtigen Instrumente für Ihren Einsatz zu finden sind diese farblich gekennzeichnet.



### All drills | Alle Bohrer:

max. 800 rpm or manually  
max. 800 U/min oder manuell

WL = Working length  
AT = Arbeitslänge

 DENTAL attachment  
DENTAL Ansatz

## Drills | Vorbohrer



**10-67513**

1 ea. / 1St.

Drill, 1.4x33mm WL 15mm, red, for 2.0mm screws  
Bohrer, 1,4x33mm AT 15mm, rot, für 2,0mm Schrauben

## Drill Extension | Bohrer Verlängerung



The extension of 16 mm works for all rotary instruments of the quattro® and **BENEFIT**®-System with a latch type DENTAL attachment (max. rpm 600).

Die Verlängerung um 16 mm kann mit allen rotierenden Instrumenten der quattro®- und **BENEFIT**®-Systeme mit DENTAL Ansatz verwendet werden (max. 600 U/min.).



**33-18244**

1 ea. / 1St.

Drill Extension, + 16 mm (max. 600rpm)  
Bohrer verlängerung, + 16 mm (max. 600 U/min)

## Screwdriver | Schraubendreher



**33-825-20** 1 ea. / 1St.

**TX 2.0** Screwdriver for 10-61000, 65mm  
**TX 2.0** Schraubendreher für 10-61000, 65mm,



**33-825-22** 1 ea. / 1St.

**TX 2.0** Screwdriver for 10-61000, 45mm  
**TX 2.0** Schraubendreher für 10-61000, 45mm,



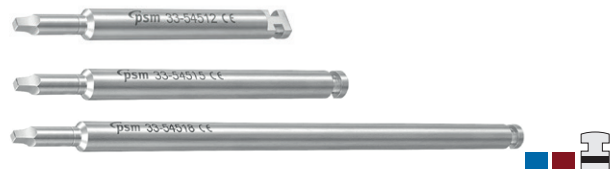
**10-61000** 1 ea. / 1St.

Screwdriver handle  
 Schraubendreher Handgriff



**33-825-33** 1 ea. / 1St.

**BENEFIT®** DIRECT TX Screw holder, 28 mm  
**BENEFIT®** DIRECT TX Schraubendreher, 28 mm



**33-54512** 20 mm  
**33-54515** 30 mm  
**33-54518** 50 mm

Screwdriver insert e.g. for laboratory and fixation screws, 1 ea.  
 Eindrehinstrument z.B. passend Labor und Fixierschraube, 1 St.



**33-18288** 1 ea. / 1St.

Laboratory Finger Screwdriver, fixed  
 Labor Finger Schraubendreher, fest



**33-54519** 1 ea. / 1St.

Activating Screwdriver for mobilizer, not autoclavable,  
 acc. Dr. Michael Schubert, Regensburg, Germany  
 Aktivierungsschraubendreher für Mobilisatoren,  
 nicht autoklavierbar, nach Dr. Michael Schubert,  
 Regensburg, Deutschland

## Battery Screwdriver – iSD900 | Akku Schraubendreher iSD900

Cordless Battery Screwdriver with Torque Calibration System for the controlled fixation of *psm* Miniscrews.

The iSD 900 will guarantee precise torque control due to the unique – easy to use – torque calibration system (10 – 40 Ncm). Time-saving and precise, riskfree insertion and tightening of screws and abutments. The complete Set contains a reliable and user friendly handpiece for Dental attachments. Reverse mode is indicated with sound. Standard rechargeable AAA Ni-Mh batteries can be used.

Kalibrierung zum kontrollierten Eindrehen von *psm* Minischrauben.

Der iSD900 garantiert, Dank seines einzigartigen, höchst einfach zu bedienenden Drehmoment-Kalibriersystems eine stufenlose Drehmomentkontrolle (10 - 40 Ncm). Der iSD900 trägt entscheidend zur Zeiteinsparung bei und ermöglicht ein präzises und risikofreies Arbeiten.

Das Komplett-Set enthält ein zuverlässiges und langlebiges Winkelstück mit leichtem Zugang. Der Rückwärtslauf wird durch ein akustisches Signal angezeigt. Der Standardakku (AAA Ni-MH) kann einfach ausgetauscht werden.

Kabelloser Akku Schraubendreher mit Drehmoment-



33-900-00 Kit iSD900 consisting of   bestehend aus		
33-900-04	Handle with Motor	Handgriff mit Motor
33-900-08	contra-angled Handpiece DENTAL	Winkelansatz DENTAL
33-900-10	Quick Charger Unit	Schnellladestation
33-900-12	Power Cord	Netzkabel
33-900-14	Torque Calibrator	Drehmoment Kalibrierer
33-900-16	Calibration Burr	Kalibrierstift
33-900-18	On/Off Switch Lever	Ein/Aus Komfort-Bügel
33-900-20	Ni-Mh Rechargeable Battery (2ea.)	Ni-Mh Akkus (2St.)

### Features | Vorteile

- 10 - 40 Ncm torque in 1 or 5 increments
- 5, 10, 15, 25 rpm turning speed
- Reverse mode with sound
- Calibration facility
- Standard rechargeable batteries
- 10 - 40 Ncm Drehmoment in 1 oder 5 Stufen
- 5, 10, 15, 25 Umdrehungsgeschwindigkeit
- Reverse-Modus mit Ton
- Kalibriereinrichtung
- Standard Akkus

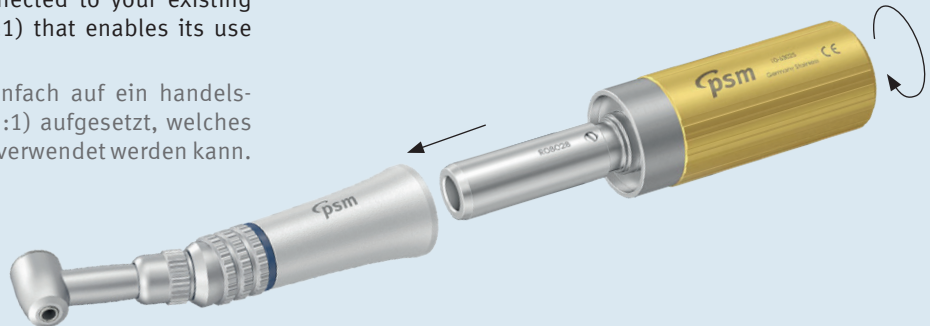




## Handle | Handstücke

The manually turned unit is connected to your existing contra-angled handpiece (blue 1:1) that enables its use like an angled screwdriver.

Der manuelle Drehansatz wird einfach auf ein handelsübliches Winkelhandstück (blau 1:1) aufgesetzt, welches damit als Winkelschraubendreher verwendet werden kann.



**10-63025**

1 ea. / 1St.

Manually turned unit for contra-angled handpieces  
Manueller Drehansatz für Winkelhandstücke



**33-54704**

1 ea. / 1St.

Manually turned unit mod. to Pauls, with adjustable torque from 0 - 40 Ncm  
Manueller Drehansatz mod. nach Pauls, mit einstellbarem Drehmoment von 0 - 40 Ncm

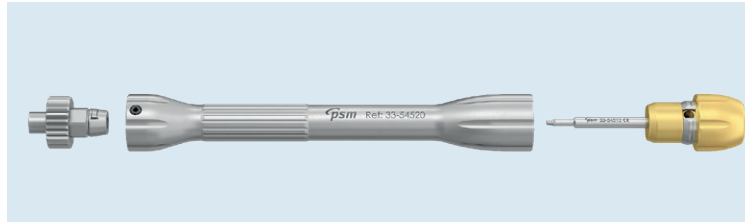


**33-54250**

1 ea. / 1St.

Multi purpose handle for the use with instruments with dental shaft end.

Vielzweck-Handgriff für die Aufnahme von Instrumenten mit Dental-Ansatz.



**10-61000**

1 ea. / 1St.

Screwdriver handle  
Schraubendreher Handgriff



**33-18266**

1 ea. / 1St.

Thumb screw for Dental mandrel with limited torque (10 Ncm), **not suitable for implants, accessories only**  
Handgriff für Instrumente mit Dentalansatz mit begrenztem Drehmoment (10 Ncm),  
**Nicht geeignet für Implantate! Nur für Zubehör.**

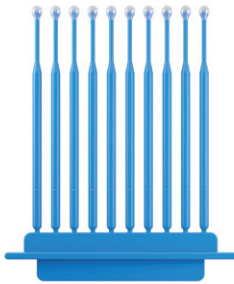


**33-18236**

1 ea. / 1St.

Thumb screw for Dental mandrel  
Handgriff für Instrumente mit Dentalansatz

## Micro Stix | Micro Stix



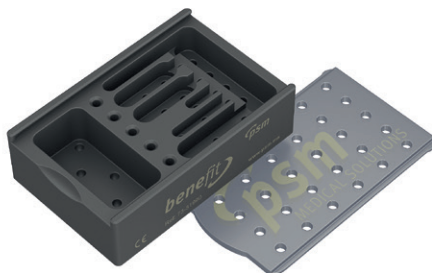
**33-64890**

64 ea. / 64 St.

Micro Stix, glue sticks  
Micro Stix, Klebesticks



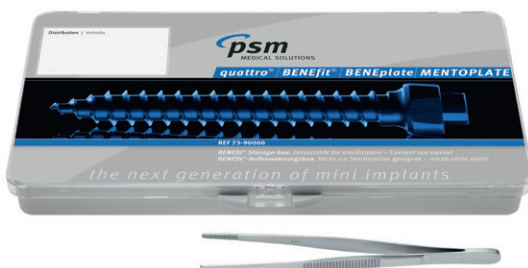
## Trays | Behälter



**73-31990**

1 ea. / 1 St.

**BENEfit®** Starter kit instrument tray, empty  
**BENEfit®** Starter Kit Instrumentenbehälter, leer



**73-90000\***

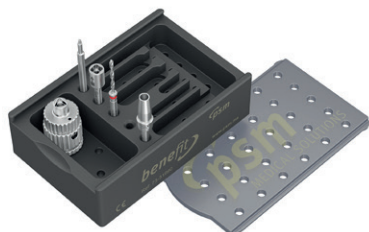
1 ea. / 1 St.

Utility storage box with forceps, empty  
Kleinteile-Aufbewahrungsbox mit Pinzette, leer

\* as long as stock lasts

\* solange Vorrat reicht

Set | Set



<b>33-55001</b>	<b>BENEFIT® Starter Instrument Set M without implants</b> consisting of:	<b>BENEFIT® Starter Instrumenten Set M ohne Implantate</b> bestehend aus:
	<b>Storage</b>	<b>Aufbewahrung</b>
<b>73-31990</b>	<b>BENEFIT®</b> small instrument tray, empty	<b>BENEFIT®</b> kleiner Instrumentenbehälter, leer
	<b>Instruments</b>	<b>Instrumente</b>
<b>33-18236</b>	Thumb screw for Dental mandrel	Handgriff für Instrumente mit Dentalansatz
<b>33-54512</b>	Screwdriver for abutment, 20mm	Eindrehinstrument für Abutments, 20 mm
<b>10-67513</b>	Drill, 1.4 x 33 mm WL 15 mm, DENTAL, red	Bohrer, 1,4 x 33 mm AT 15 mm, DENTAL, rot
<b>33-18232</b>	Screwholder for implants	Schraubenhalter für Implantate
<b>33-18244</b>	Drill Extension, + 16 mm (max. 600rpm)	Bohrer verlängerung, + 16 mm (max. 600 U/min)
<b>33-825-33</b>	<b>BENEFIT®</b> DIRECT TX Screw holder, 28 mm	<b>BENEFIT®</b> DIRECT TX Schraubenhalter, 28 mm

## Sterile packaging | Sterile Verpackungen

### Implants – in single sterile packaging

The outer and inner packaging contains labels indicating article number, LOT number, expiration date, etc. for the patient folder and for full traceability.

The sterile screws are contained in a small color-coded screw carrier which protects the screw and at the same time acts as a pick up tray. This carrier is placed in a clear, sealed blister package. The screw can easily be removed from the carrier by means of the self retaining screwdriver.

### Implantate – in steriler Einzelverpackung

Die äußeren und inneren Verpackungen enthalten genügend Klebeetiketten mit Angaben der Artikelnummer, LOT-Nummer, Haltbarkeitsdatum, etc. für die Patientenakte und für die genaue Rückverfolgbarkeit.

Die sterilen Schrauben werden in einem kleinen farb-codierten Schraubenträger aufbewahrt, der die Schraube schützt und gleichzeitig als Entnahmebehälter dient. Dieser wiederum befindet sich in einem durchsichtigen, versiegelten Blister. Die Schraube kann ohne zusätzliche Berührung wie gewohnt mit dem Schraubendreher aus dem Schraubenträger entnommen werden. Es ist keinerlei Aufbewahrungs- oder Entnahmebehälter mehr notwendig.



Ø 1.3 mm screw



Ø 2.0 mm screw



Ø 1.5 / 1.6 / 1.8 mm screw



Ø 2.0 mm screw

## Catalogue | Kataloge

Even more innovative **psm** products are presented in our other catalogues. Please request it from your local **psm** distribution partner or download from our website [www.psm.ms](http://www.psm.ms).

Noch mehr innovative **psm** Produkte finden Sie in unseren anderen Katalogen. Gleich anfordern oder einfach downloaden unter [www.psm.ms](http://www.psm.ms).



## BENEFIT

With the introduction of the **BENEFIT**® System **psm** has considerably enhanced the therapeutic diversity of the treatments available for Mesialization, Distalization, RPE as well as uprighting or anchorage of the dentition. With **BENEFIT**®, **psm** was the first company to offer a full range of skeletal anchorage appliances for the palate – a trend that has become „state of the art“ in Orthodontics.

Mit der Einführung des **BENEFIT**® Systems vor über 15 Jahren hat **psm** die therapeutische Vielfalt mit Behandlungsoptimierungen u.a. bei der Mesialisierung, Distalisierung, GNE sowie der Verschiebung und Verankerung von sämtlichen Zähnen erheblich verbessert. Mit dem **BENEFIT**® System war **psm** das erste Unternehmen, das ein rein knochengetragenes, palatinales Verankerungssystem angeboten hat, welches sich heutzutage als „State of the art“ in der Kieferorthopädie durchgesetzt hat.





## quattro

The **quattro**® Mini Anchor System is known as one of the first and most successful orthodontic Mini-Implant Systems worldwide. Based on this system the **BENEFIT**® screws were developed. This enables the user to utilize the entire scope of orthodontic implantation with unmatched possibilities and compatible instrumentation.

Das **quattro**® Mini Anker System gilt als eines der ersten und erfolgreichsten kieferorthopädischen Mini-Implantatsysteme weltweit. Basierend auf diesem System wurden die **BENEFIT**® Schrauben entwickelt. Das ermöglicht es dem Anwender mit denselben Instrumenten die komplette Bandbreite der kieferorthopädischen Implantation und damit bisher unerreichte Möglichkeiten auszuschöpfen.



## mentoplate

The Mentoplate-System provides a perfect solution for enhanced stability with special orthodontic bone anchored plates for class III correction. The System includes Titanium plates which are fixed to the bony surface with selfdrilling screws.

Das Mentoplate-System bietet mit speziellen kieferorthopädischen Knochenplatten für die Klasse III Korrektur, um eine erhöhte Verankerungsstabilität zu erreichen. Das System beinhaltet Titanplatten, die mit selbstbohrenden Schrauben auf dem Knochen fixiert werden.



## EASY DRIVER

THE GUIDING SYSTEM FOR TADS

### Digital skeletal anchorage | Digitale skelettale Verankerung

A new and innovative method for the secure insertion of the **BENEFIT**® miniscrews.  
Implantation and appliance placement in one session.

Eine neue innovative Methode für die sichere Einbringung der **BENEFIT**® Minischrauben.  
Implantation und Einsetzen der Apparatur in einer Sitzung.



## BENEFIT

For more information please refer to our **BENEFIT**® System – Handout or our website [www.psm.ms](http://www.psm.ms)

Für mehr Informationen verweisen wir auf unseren **BENEFIT**® System Handout oder auf unsere Webseite [www.psm.ms](http://www.psm.ms)

KAT-12-D (Deutsch)  
KAT-12-EF (English, French)





Visit our new website  
 Besuchen Sie unsere neue Webseite  
[www.psm-medical.com](http://www.psm-medical.com)

**Manufacturer | Hersteller:**

**PSM Medical GmbH**

Gewerbestr. 10  
 78594 Gunningen, Germany  
 Phone: +49 7424 97515-0  
 E-Mail: [info@psm-medical.com](mailto:info@psm-medical.com)  
[www.psm-medical.com](http://www.psm-medical.com)

**PSM North America, Inc.**

80900 Weiskopf  
 La Quinta, CA 92253, USA  
 Toll-free: 800-733-1622  
 E-Mail: [service@psm-na.us](mailto:service@psm-na.us)  
[www.psm-na.us](http://www.psm-na.us)



Specifications and design are subject to change without prior notice. All pictures, photos and product descriptions are the property of **psm** Medical GmbH. Utilization and copies by third parties have to be authorized by **psm** Medical GmbH. All rights reserved! All trademarks and brands mentioned in this brochure are subject to unrestricted regulations of the trademark laws valid and right of ownership of the registered owner.

Von dem Produkt-Katalog abweichende Katalog- und Konstruktionsänderungen, die der Modifikation und Weiterentwicklung dienen behalten wir uns vor. Abbildungen, Produktbeschreibungen und Texte sind Eigentum der Firma **psm** Medical GmbH. Weiterverwendung und Vervielfältigung durch Dritte bedürfen der ausdrücklichen Genehmigung der Firma **psm** Medical GmbH. Alle Rechte vorbehalten! Alle in dieser Broschüre genannten und ggf. durch Dritte geschützten Marken- und Warenzeichen unterliegen uneingeschränkt den Bestimmungen des jeweils gültigen Kennzeichenrechts und den Besitzrechten der jeweiligen eingetragenen Eigentümer.



KAT-034-DE | 05.2023

# *smartlock*<sup>®</sup> feat. *BENEFIT*<sup>®</sup> DIRECT

Leading in Orthodontic Implants  
[psm-medical.com](http://psm-medical.com)

Distribution | Vertrieb:

**Manufacturer | Hersteller:**

**PSM Medical GmbH**  
Gewerbestrasse 10  
78594 Gunningen, Germany  
Phone: +49 7424 97515-0  
E-Mail: [info@psm.ms](mailto:info@psm.ms)  
[www.psm-medical.com](http://www.psm-medical.com)

**PSM North America, Inc.**  
80900 Weiskopf  
La Quinta, CA 92253, USA  
Toll-free: 800-733-1622  
E-Mail: [service@psm-na.us](mailto:service@psm-na.us)  
[www.psm-na.us](http://www.psm-na.us)