

mentoplate[®]

Leading in Orthodontic Implants

psm-medical.com



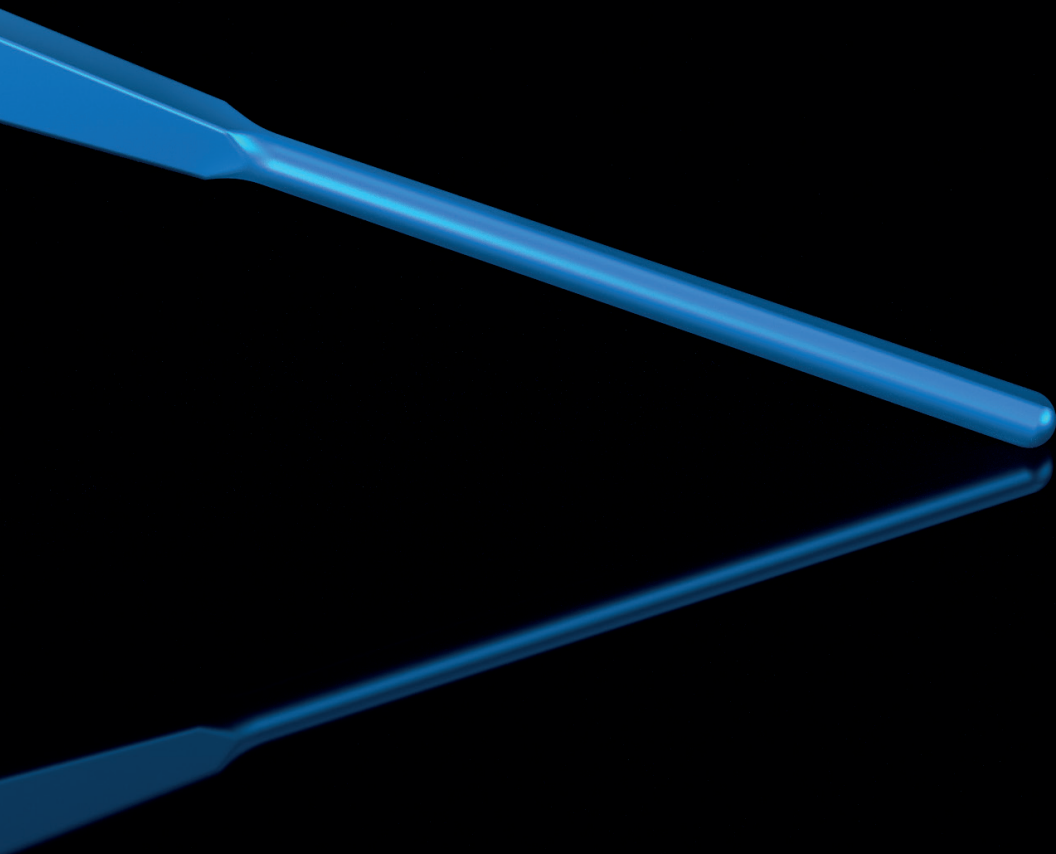


Table of Contents | Inhaltsverzeichnis

	English	Deutsch	Page Seite
PRODUCTS PRODUKTE	Introduction	Einführung	5
	The System	Das System	6
	Clinical examples	Klinische Beispiele	6
	mentoplate®	mentoplate®	8
	Alveolar plates	Alveolar Platte	9
	Anka plates	Anka Platte	9
	- abutments for Anka plates	- Abutments für Anka Platten	10
	Implants	Implantate	11
	- TX 2.0 screw	- TX 2.0 Schraube	11
	- BENEFIT® Screw	- BENEFIT® Schraube	12
	Hybrid Hyrax® RPE	Hybrid Hyrax® GNE	13
	bmxBENEFIT Maxillary Xpander	bmxBENEFIT Maxillary Xpander	13
	Laboratory Products	Labor Produkte	14
	INSTRUMENTS INSTRUMENTE	Drills	Vorbohrer
De Franco – Parallel Guides		De Franco – Parallelführung	16
Screwholder		Schraubenhalter	17
Bending pliers		Biegezangen	17
Screwdrivers		Schraubendreher	18
Handles		Handgriffe	19
Trays		Behälter	20
Sets		Sets	21

Same instruments can be used for several **psm** products. In order to find the right instruments for your use, they are indicated in colour.

verschiedene Instrumente können für mehrere **psm** Produkte verwendet werden. Um die richtigen Instrumente für Ihren Einsatz zu finden sind diese farblich gekennzeichnet.



BENEFIT®



mentoplate®



quattro®



smartlock®

Introduction | Einführung

In collaboration with leading Orthodontic specialists, **psm** has developed the unique **mentoplate®** System for skeletal anchorage to facilitate maxillary advancement in early Class III treatment. The MENTOPLATE System offers a large variety of high precision titanium plates and screws for bone anchorage.

Especially in early Class III treatments in combination with RPE (**BENEFIT®** Hybrid Hyrax) the **mentoplates®** offer the possibility to treat children from the age of 8 years. Due to the fact that the fixation is performed in the sympheseal area, there is no need to wait for the eruption of the lower canines.

The plate insertion is made by means of a safe and stable fixation with selfdrilling miniscrews directly in the bone following a small incision. The maxillary protraction starts after finishing the RPE with intermaxillary elastic anchorage. The non-compliance treatment method without the need of a facemask shows excellent clinical results and is based on significant clinical research.

With the introduction of the **mentoplate®** System, **psm** has considerably enhanced the therapeutic diversity of early Class III treatment.

The new ANKA Plates used for maxillary or mandibular anchorage for a large variety of tooth movement applications with the added advantage that many **BENEFIT®** appliances can be attached to the plate giving amazing versatility.

Zusammen mit führenden kieferorthopädischen Spezialisten hat **psm** das einzigartige **mentoplate®** System zur skelettalen Verankerung bei frühen Klasse III Behandlungen entwickelt um die maxilläre Vorverlagerung zu erleichtern. Das **mentoplate®** System bietet eine Vielzahl hochwertiger Titanplatten und -schrauben zur knöchernen Verankerung.

Vorrangig bei frühen Klasse III Behandlungen in Kombination mit einer knochenverankerten GNE (**BENEFIT®** Hybrid Hyrax) ermöglicht die Mentoplate die Möglichkeit einer frühzeitigen Behandlung bei Kindern ab dem 8. Lebensjahr. Durch die Befestigung der Platten in der Symphysis Mandibulae muß der Durchbruch der unteren Eckzähne nicht abgewartet werden.

Die Platteninsertion erfolgt nach einer kleinen Inzision und Deperiostierung mit kleinen selbstbohrenden Minischrauben auf dem Knochen. Die maxilläre Protraktion beginnt nach Abschluß der GNE mit Hilfe von elastischen Bändern.

Diese Behandlungsmethode erzielt, basierend auf wissenschaftlichen Studien, ohne Gesichtsmaske und geringer Patienten-Compliance ausgezeichnete Ergebnisse.

Mit der Einführung des **mentoplate®** Systems vor fast 10 Jahren wurden die therapeutischen Möglichkeiten bei frühen Klasse III Behandlungen erheblich ausgeweitet und verbessert.

Die neue ANKA Platte für die bukkale maxilläre und mandibuläre Verankerung ermöglicht ein weites Anwendungsspektrum in der kieferorthopädischen Behandlung vor allem durch die Möglichkeit es mit dem Zubehör aus dem **BENEFIT®** System kombinieren zu können.

Literature notes | Literaturhinweise:

- Wilmes B., Nienkemper M., Ludwig B., et. al: Early Class III Treatment with a Hybrid Hyrax-Mentoplate Comination
J. Clin Orthod 45:1-7, 2011
- Wilmes B., Drescher D.: A miniscrew system with interchangeable abutments.
J. Clin Orthod 42:574-80; quiz 595, 2008
- Wilmes B., Drescher D., Nienkemper M.: A miniplate system for improved stability of skeletal anchorage.
J. Clin Orthod 43:494-501, 2009
- Ludwig B., Glasl B., Bowman J., Drescher D., Wilmes B. Miniscrew supported Class III Treatment with the Hybrid RPE Advancer.
J. Clin Orthod 44:533-539, 2010

The *mentoplate*® System | Das *mentoplate*® System

The Mentoplate-System provides a perfect solution for enhanced stability with special orthodontic bone anchored plates for intraoral fixation in the maxilla and the mandible. The System includes Titanium plates which are fixed to the bone surface with selfdrilling screws.

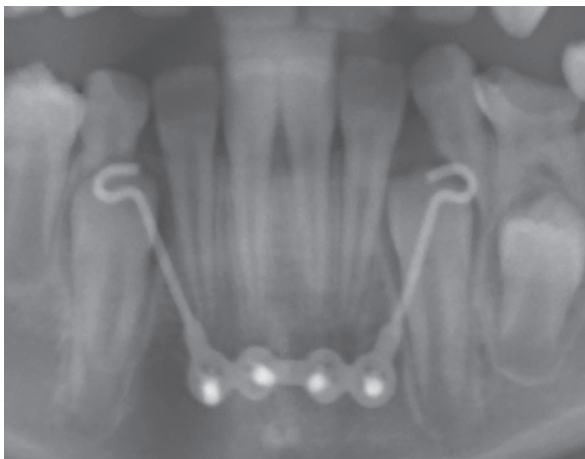
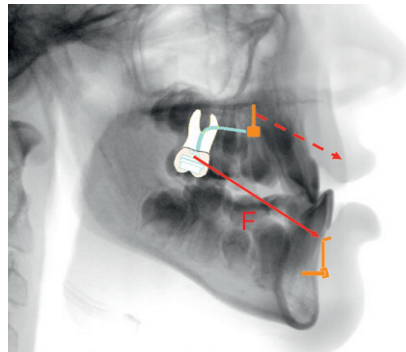
- Intrusion and extrusion of teeth
- Distal / mesial movement
- Space closure
- Maxillary protraction
- Maximum retention force
- Easy fixation with selfdrilling screws
- Reduced risk of tooth damage
- Precise control of tooth movement
- Ability to eliminate facemask

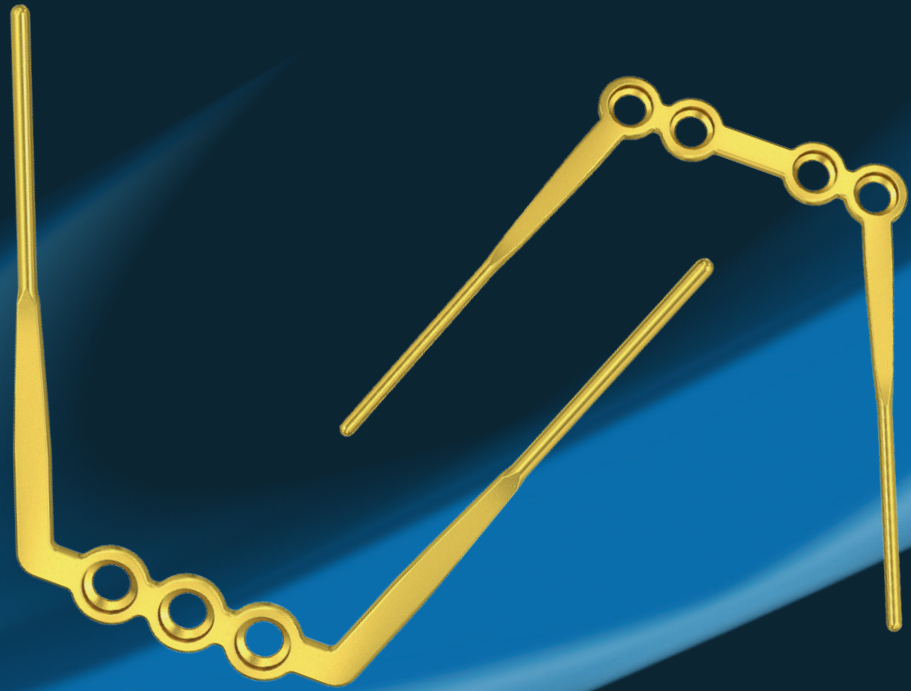
Das Mentoplate-System bietet mit speziellen kieferorthopädischen Knochenplatten für die intraorale Fixierung im Unter- und Oberkiefer die perfekte Lösung, um eine erhöhte Verankerungsstabilität zu erreichen. Das System beinhaltet Titanplatten, die mit selbstbohrenden Schrauben auf dem Knochen fixiert werden.

- Intrusion und Extrusion der Zähne
- Distale / mesiale Bewegungen
- Lückenschluss
- Oberkiefer Protraktion
- Maximale Verankerungskräfte
- Leichte Fixation mit selbstbohrenden Schrauben
- Weniger Risiko der Wurzelbeschädigung
- Präzise Kontrolle der Zahnbewegungen
- Vermeidung von Gesichtsmasken



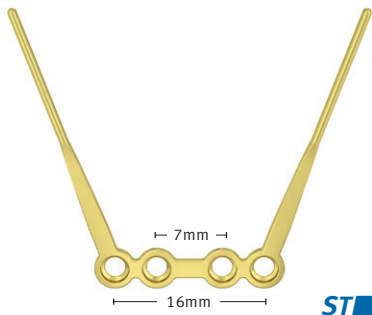
Clinical examples | Klinische Beispiele





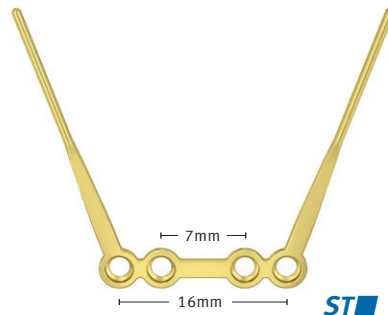
Products Produkte

mentoplates® | mentoplates®



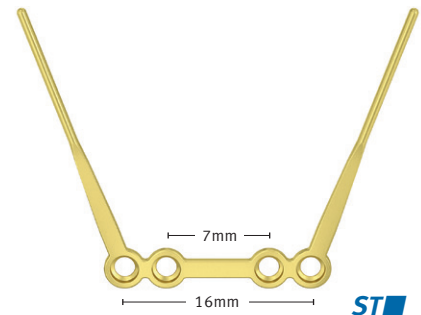
ST-33-850-16 1 ea. / 1St.

mentoplate®, 7 mm bar
mentoplate®, 7 mm Steg



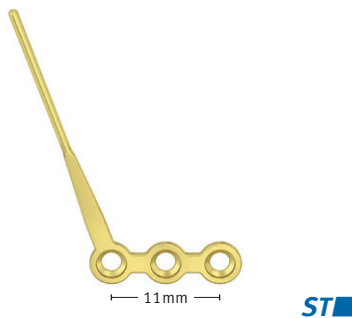
ST-33-850-18 1 ea. / 1St.

mentoplate®, 9 mm bar
mentoplate®, 9 mm Steg



ST-33-850-20 1 ea. / 1St.

mentoplate®, 11 mm bar
mentoplate®, 11 mm Steg



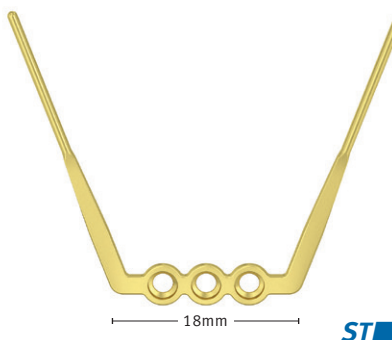
ST-33-850-41 1 ea. / 1St.

mentoplate®, left
mentoplate®, links



ST-33-850-40 1 ea. / 1St.

mentoplate®, right
mentoplate®, rechts



ST-33-850-30 1 ea. / 1St.

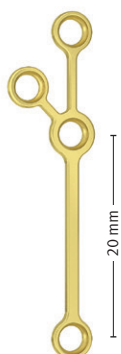
mentoplate®, 3 hole plate,
without bar, 30 mm
mentoplate®, 3-Loch Platte
ohne Steg, 30 mm



ST-33-850-50 1 ea. / 1St.

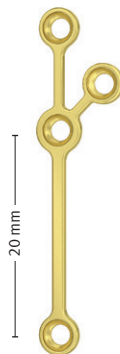
Uniplate, straight
Uniplate, gerade

Alveolar plate | Alveolar Platte



ST-33-850-11 1ea. / 1St.

Alveolar plate mand./max. left
Alveolarplatten OK/UK links

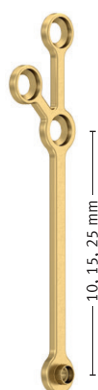


ST-33-850-10 1ea. / 1St.

Alveolar plate mand./max. right
Alveolarplatten OK/UK rechts

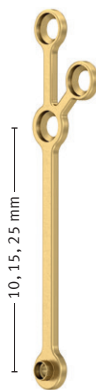


Anka plate | Anka Platte



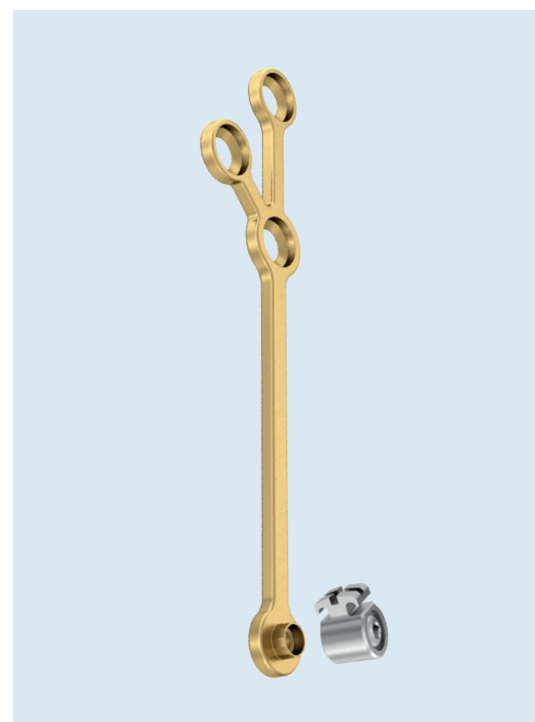
ST-33-857-10	10 mm
ST-33-857-15	15 mm
ST-33-857-25	25 mm

Anka plate, left, 1 ea.
Anka Platte, links, 1 St.



ST-33-858-10	10 mm
ST-33-858-15	15 mm
ST-33-858-25	25 mm

Anka plate, right, 1 ea.
Anka Platte, rechts, 1 St.



Abutments for Anka plate | Abutments für Anka Platte



33-54430

1ea. / 1St.

BENEFIT® Abutment Standard
BENEFIT® Abutment Standard



33-54445

1ea. / 1St.

Abutment with loop acc. to
Dr. S. Renger, St. Louis, France
Abutment mit Öse nach Dr. S.
Renger, St. Louis, Frankreich



33-54450

1ea. / 1St.

BENEFIT® Abutment with
1 bracket
BENEFIT® Abutment mit
1 Bracket



33-54452

1ea. / 1St.

BENEFIT® Abutment with
2 brackets
BENEFIT® Abutment mit
2 Brackets



33-54403

2ea. / 2St.

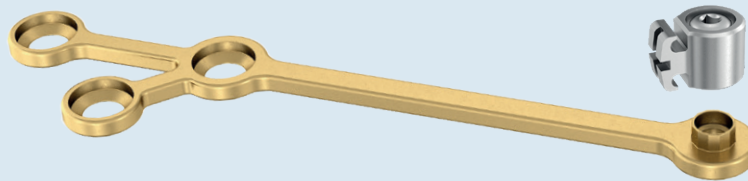
Spare fixation screws
Ersatzschrauben



33-54703

2ea. / 2St.

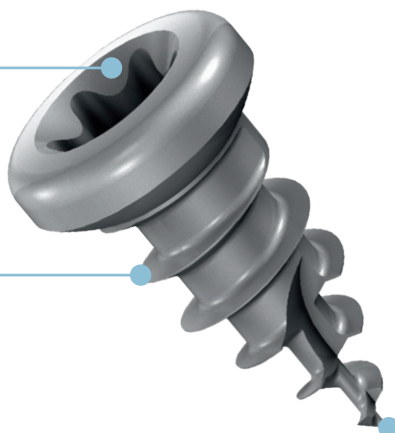
Spare fixation screws
Ersatzschrauben





TX 2.0 | TX 2.0

TX secure grip on the screwdriver
TX sicherer Halt im Schraubendreher

Continuously sharp thread flanks cut into the bone
 Durchlaufend scharfe Gewindespitzen



Selfdrilling Screw tip
 Selbstbohrende Schraubenspitze

Ø2.0		Size (Ø x length) Abmessung (Ø x Länge)	ST
		ST-33-54107 2.0 x 4 mm	
		ST-33-54108 2.0 x 5 mm	
		ST-33-54109 2.0 x 7 mm	

TX Bone Screw, 2 ea.

TX Knochenschraube, 2 St.



NOTE | HINWEIS:

ST All implants are supplied in sterile single use packaging.
 Alle Implantate werden grundsätzlich in einer sterilen Einzelpackung geliefert

BENEFIT® screw | BENEFIT® Schraube

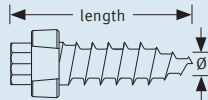


Ø2.0

Size (Ø x length)
Abmessung (Ø x Länge)

ST ■

ST-33-54205	2.0 x 5mm	NEW
ST-33-54207	2.0 x 7mm	
ST-33-54208	2.0 x 8mm	NEW
ST-33-54209	2.0 x 9mm	
ST-33-54210	2.0 x 10mm	NEW
ST-33-54211	2.0 x 11mm	
ST-33-54212	2.0 x 12mm	
ST-33-54213	2.0 x 13mm	
ST-33-54215	2.0 x 15mm	



BENEFIT® Orthodontic Screw 2.0mm, Material Titanium, 1ea.
BENEFIT® KFO-Schraube 2,0mm, Material Titan, 1 St.

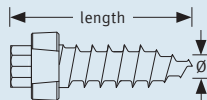


Ø2.3

Size (Ø x length)
Abmessung (Ø x Länge)

ST ■

ST-33-54307	2.3 x 7mm
ST-33-54309	2.3 x 9mm
ST-33-54310	2.3 x 10mm
ST-33-54313	2.3 x 13mm
ST-33-54315	2.3 x 15mm



BENEFIT® Orthodontic Screw 2.0mm, Material Titanium, 1ea.
BENEFIT® KFO-Schraube 2,0mm, Material Titan, 1 St.



2x

ST-33-54207-2	2.0 x 7mm
ST-33-54209-2	2.0 x 9mm
ST-33-54211-2	2.0 x 11mm

BENEFIT® Screws in a package of 2 ea.

BENEFIT® Schrauben im VPE 2 St.



10x

10boxes/Stück

ST-33-54207-10	2.0 x 7mm
ST-33-54209-10	2.0 x 9mm
ST-33-54211-10	2.0 x 11mm

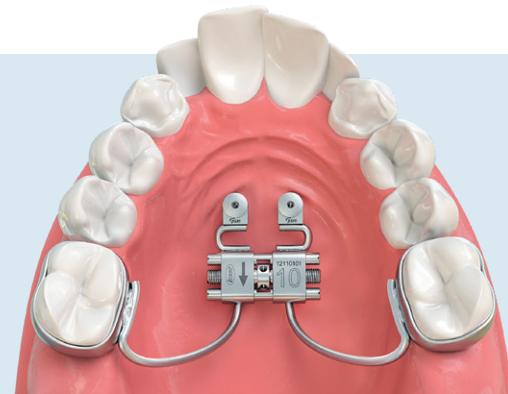
BENEFIT® Screws dispenser with 10 ea.

BENEFIT® Schrauben im Spender 10 Stk.

Hybrid Hyrax RPE | Hybrid Hyrax GNE

The **Hyrax®** Ring and Hyrax® Abutment facilitate the construction and fixation of a **Hybrid Hyrax®** appliance. It allows welding or soldering with the **Hyrax®** Screw as well as little rotation movements when connecting the appliance to the **BENEFIT®** Screws. The Hyrax® Ring is supplied with 1 fixation screw each.

Der **Hyrax®** Ring und das **Hyrax®** Abutment erleichtern das Herstellen und Anbringen der **Hybrid Hyrax®** Apparatur. Er ermöglicht das Anschweißen oder Anlöten der **Hyrax®** Schraube an den flachen Teil des Rings und erlaubt kleinste Rotationsbewegungen beim Verbinden der Apparatur mit der **BENEFIT®** Schraube. Der **Hyrax®** Ring wird mit einer Fixationsschraube geliefert.

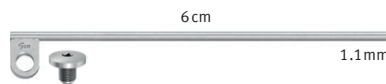


33-54462

2 ea. / 2St.

Hyrax® Ring,
inkl. 2 fixation screws

Hyrax® Ring,
inkl. 2 Fixierschrauben



33-54465

1 ea. / 1St.

Single Plate, inkl. 1 fixation screw, with 1.1mm wire (6cm) laterally, stainless steel

Einzelplatte, inkl. 1 Fixierschraube, mit 1.1mm Draht (6cm) seitlich, rostfreier Stahl



33-54463

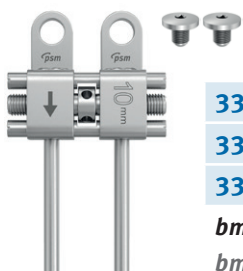
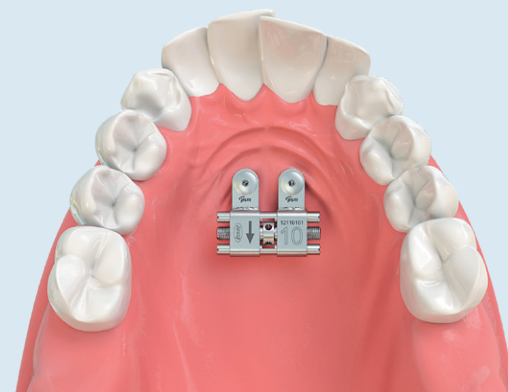
1 ea. / 1St.

BENEFIT® Hyrax®, Abutment
BENEFIT® Hyrax®, Abutment

bmX – BENEFIT® Maxillary Xpander | bmX – BENEFIT® Maxillary Xpander

After using the **BENEFIT®** Screw for the **Hybrid Hyrax** appliance very successfully in the last years the **bmX** now follows the Orthodontists request for an entirely **BENEFIT®** mini-implant anchored appliance for Rapid maxillary expansion on young patients. Using the De Franco Screwguide (Page 18) the distance and the parallelity of the **BENEFIT®** Screws can be exactly determined, directly on the patient. An impression is no longer necessary. Alternatively visualisation can of course be made by means of digital imaging or traditional impression taking.

Nach dem erfolgreichen Einsatz der **BENEFIT®** Schraube bei der **Hybrid Hyrax** wird mit dem **bmX** dem Wunsch vieler Kieferorthopäden nach einer allein durch **BENEFIT®** Schrauben verankerten Apparatur zur Gaumennahterweiterung bei jungen Patienten entsprochen. Mit Hilfe der De Franco Schraubführung (Seite 18) kann der Abstand und die Parallelität der **BENEFIT®** Schrauben direkt am Patienten dargestellt werden. Eine Abformung entfällt. Alternativ kann natürlich auch eine digitale Bilddarstellung oder eine herkömmliche Abformung zum Einsatz kommen.



33-57506 6mm

33-57508 8mm

33-57510 10mm

max. Expansion |
max. Ausdehnung:
10mm

bmX, palatal expander

bmX, Gaumennahtspreizer



Video

Laboratory Products | Labor Produkte



33-54410

2 ea. / 2 Stk.

BENEFIT® impression cap
BENEFIT® Abdruckkappe



33-54426

2 ea. / 2 Stk.

BENEFIT® laboratory analog
BENEFIT® Labor-Manipulierimplantat

33-54410-10

NEW

10 ea. / 10 Stk.

Set of 10 ea.
10 Stück/Pkg.

33-54426-10

NEW

10 ea. / 10 Stk.

Set of 10 ea.
10 Stück/Pkg.

Sterile packaging | Sterile Verpackungen

Implants – in single sterile packaging

The outer and inner packaging contains labels indicating UDI codelike article number, LOT number, expiration date, etc. for the patient folder and for full traceability. The sterile screws are contained in a small colour-coded screw carrier which protects the screw and at the same time acts as a pick up tray. This carrier is placed in a clear, sealed blister package. The screw can easily be removed from the carrier by means of the self retaining screwdriver.

Implantate – in steriler Einzelverpackung

Die äußeren und inneren Verpackungen enthalten genügend Klebeetiketten mit UDI Angaben der Artikelnummer, LOT Nummer, Haltbarkeitsdatum, etc. für die Patientenakte und für die genaue Rückverfolgbarkeit. Die sterilen Schrauben werden in einem kleinen farb-codierten Schraubenträger aufbewahrt, der die Schraube schützt und gleichzeitig als Entnahmebehälter dient. Dieser wiederum befindet sich in einem durchsichtigen, versiegelten Blister. Die Schraube kann ohne zusätzliche Berührung, wie gewohnt mit dem Schraubendreher aus dem Schraubenträger entnommen werden. Es ist keinerlei Aufbewahrungs- oder Entnahmebehälter mehr notwendig.



Note | Hinweis:

The colors of the screw carrier and the correct drills are matching.
Die Schraubenträger, sowie die dazu passenden Bohrer, sind farblich identisch.



Ø 1.5 / 1.8 mm screw

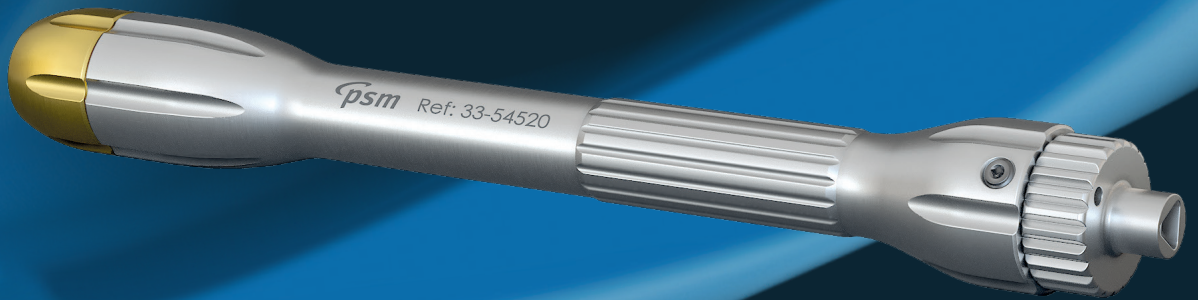


Ø 2.0 mm screw



Ø 2.3 mm screw





Instruments Instrumente

Drills | Vorbohrer



10-67513

1ea. / 1St.

Drill, 1.4x33mm WL 15mm, red, for 2.0mm screws

Bohrer, 1,4x33mm AT 15mm, rot, für 2,0mm Schrauben

De Franco – Parallel Guide | De Franco – Parallelführung



33-54578

1ea. / 1St.

Parallel guide 6 mm + 8 mm

Parallel guide 6 mm + 8 mm



33-54579

1ea. / 1St.

Parallel guide 7 mm + 10 mm

Parallel guide 7 mm + 10 mm



33-54571

1ea. / 1St.

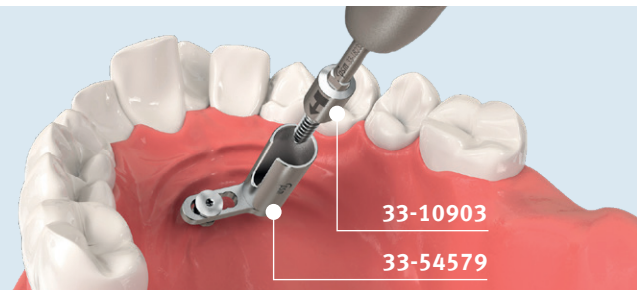
Universal Parallel guide 5-9mm

Universal Parallelführung 5-9mm



Developed with
Entwickelt mit:
Dr. David J. De Franco
Milano, Italy

Recommended drill
Empfohlener Bohrer:



33-10903

33-54579

Instruments for Parallel Guide | Instrumente für Parallelführung



33-10903

1ea. / 1St.

Screwholder with stop for Parallel guide

Schraubenhalter mit Stop für Schraubführung



33-10914

1ea. / 1St.

Drill with stop, 1.4 mm, red, for 2.0mm

Bohrer mit Stop, 1,4mm, rot, für 2,0mm

The screwholder (**33-10903**) and drill (**33-10914**) can also be used with digital motion (page 34) and individually made insertion guides.

Der Schraubenhalter (**33-10 903**) und Bohrer (**33-10 914**) können auch mit Digital Motion (Seite 34) und individuell angefertigten Einsteckführungen verwendet werden.

Screwholder | Schraubenhalter



33-825-20

1 ea. / 1St.

TX 2.0 Screwholder for 10-61000, 65mm

TX 2.0 Schraubenhalter für 10-61000, 65mm,



33-825-33

1 ea. / 1St.

TX 2.0 Screwholder for contraangled handpiece

TX 2.0 Schraubenhalter kurz fürs Winkelhandstück



33-825-22

1 ea. / 1St.

TX 2.0 Screwholder for 10-61000, 45mm

TX 2.0 Schraubenhalter für 10-61000, 45mm,



10-61000

1 ea. / 1St.

Screwdriver handle

Schraubendreher Handgriff

Bending pliers | Biegezangen



33-828-01

1 ea. / 1St.

Bending pliers, used as pair

Biegeinstrument, paarweise zu benutzen

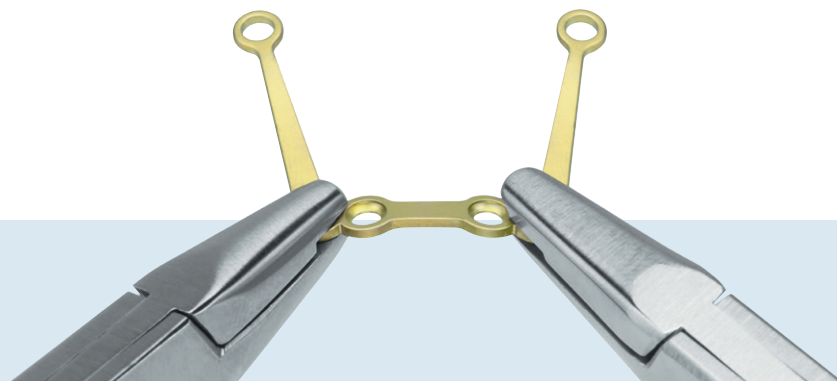


33-828-02

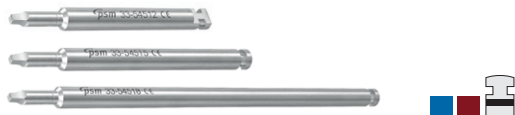
1 ea. / 1St.

Loop bending pliers

Schlaufenbiegezange



Screwdriver | Schraubendreher



33-54512 20 mm

33-54515 30 mm

33-54518 50 mm

Screwdriver insert e.g. for abutment retaining screw, **BENEplate**® fixation screws and Mobilizer activation, 1ea.

Eindrehinstrument z.B. passend für Abutment (Schraube), **BENEplate**® Fixierschraube und Mobilisator (Schraube), 1Stk.



33-18288

1ea. / 1Stk.

Laboratory Screwdriver, fixed
Labor Schraubendreher, fest

used for | verwendet für:



33-54430

33-54403

33-54543



33-54519

1ea. / 1Stk.

Activating Screwdriver for mobilizer, not autoclavable, acc. Dr. Michael Schubert, Regensburg, Germany
Aktivierungsschraubendreher für Mobilisatoren, nicht autoklavierbar, nach Dr. Michael Schubert, Regensburg, Deutschland



33-18232 23 mm

33-18233 28 mm

33-18237 33 mm

Screw holder for contra-angled handpiece, 1ea.
Schraubenhalter für Winkelhandstück, 1Stk.



33-10903

1ea. / 1St.

BENEFIT® / Digital Motion Screw holder
BENEFIT® / Digital Motion Schraubenhalter



33-825-33

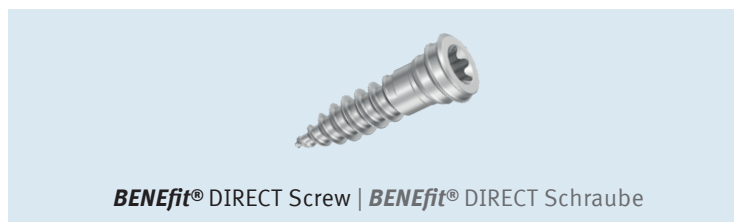
1ea. / 1St.

BENEFIT® DIRECT TX Screw holder, 28 mm
BENEFIT® DIRECT TX Schraubenhalter, 28 mm

used for | verwendet für:



BENEFIT® Screw | **BENEFIT**® Schraube

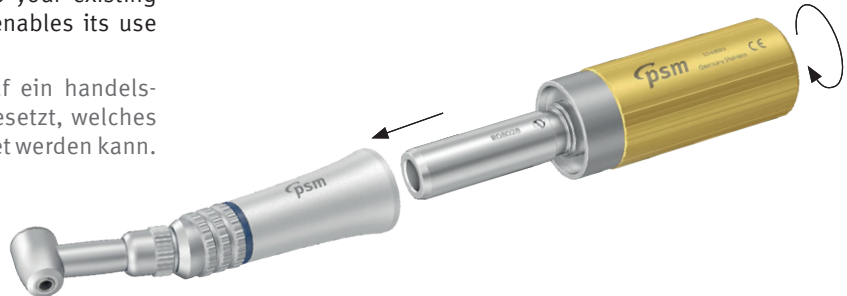


BENEFIT® DIRECT Screw | **BENEFIT**® DIRECT Schraube

Handles | Handgriffe

The manually turned unit is connected to your existing contra-angled handpiece (blue 1:1) that enables its use like an angled screwdriver.

Der manuelle Drehansatz wird einfach auf ein handelsübliches Winkelhandstück (blau 1:1) aufgesetzt, welches damit als Winkelschraubendreher verwendet werden kann.



10-63025

1 ea. / 1Stk.

Manually turned unit for contra-angled handpieces
Manueller Drehansatz für Winkelhandstücke



33-54704

1 ea. / 1Stk.

Manually turned unit, with adjustable torque from 0 - 40 Ncm, [acc. Dr. A. Pauls, Baden-Baden, Germany](#)
Manueller Drehansatz mit einstellbarem Drehmoment von 0 - 40 Ncm, [nach Dr. A. Pauls, Baden-Baden, Deutschland](#)



33-54520

1 ea. / 1Stk.

Multi purpose handle for use with instruments with dental shaft end.

Vielzweck-Handgriff für die Aufnahme von Instrumenten mit Dental-Ansatz.



33-18266

1 ea. / 1Stk.

Thumb screw for Dental mandrel with limited torque (10 Ncm). **Not suitable for implants, accessories only**

Handgriff für Instrumente mit Dentalansatz mit begrenztem Drehmoment (10 Ncm).
Nicht geeignet für Implantate! Nur für Zubehör.



33-18236

1 ea. / 1Stk.

Thumb screw for Dental mandrel
Handgriff für Instrumente mit Dentalansatz



10-61000

1 ea. / 1Stk.

Screwdriver handle

Schraubendreher Handgriff

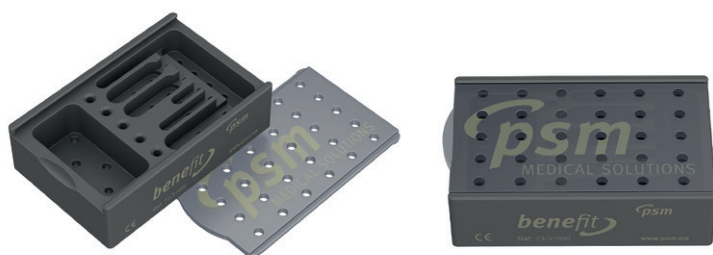
Trays | Behälter



73-31971

1ea. / 1St.

mentoplate® / quattro® instrument tray, empty
mentoplate® / quattro® Instrumentenbehälter, leer



73-31990

1ea. / 1St.

BENEFIT® Starter kit instrument tray, empty
BENEFIT® Starter Kit Instrumentenbehälter, leer



73-90000*

1ea. / 1St.

Utility storage box with forceps, empty
Kleinteile-Aufbewahrungsbox mit Pinzette, leer

- * as long as stock lasts
- * solange Vorrat reicht

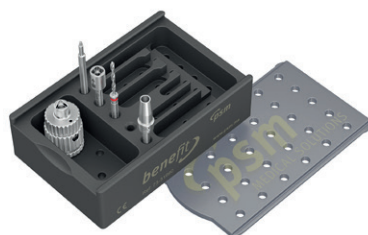
Sets | Sets

mentoplate® STARTER KIT



33-58100	mentoplate® Instrument Set consisting of:	mentoplate® Instrumente Set bestehend aus:
	Storage	Aufbewahrung
73-31971	mentoplate® / quattro® tray with lid	mentoplate® / quattro® Behälter mit Deckel
73-90000	BENEFIT® Utility storage tray	BENEFIT® Aufbewahrungs-Set
	Instruments	Instrumente
10-61000	Screwdriver handle, only, 1 ea.	Schraubendreher Handgriff, allein, 1 Stk.
33-825-20	TX 2.0 Screwholder, for 10-61000	Schraubenhalter, für 10-61000
33-825-33	TX 2.0 Screwholder, for contra-angled handpiece	TX 2.0 Schraubenhalter für Winkelhandstück
33-18230	Screwholder QB long, for 10-61000	Schraubenhalter QB lang, für 10-61000
33-18232	Screwholder QB for handpiece, 23 mm	Schraubenhalter QB für Winkelhandstück, 23 mm

BENEFIT® STARTER KIT **M**



33-55001	BENEFIT® Starter Instrument Set M without implants consisting of:	BENEFIT® Starter Instrumenten Set M ohne Implantate bestehend aus:
	Storage	Aufbewahrung
73-31990	BENEFIT® small instrument tray, empty	BENEFIT® kleiner Instrumentenbehälter, leer
	Instruments	Instrumente
33-18236	Thumb screw for Dental mandrel	Handgriff für Instrumente mit Dentalansatz
33-54512	Screwdriver for abutment, 20mm	Eindrehinstrument für Abutments, 20 mm
10-67513	Drill, 1.4 x 33 mm WL 15 mm, DENTAL, red	Bohrer, 1,4 x 33 mm AT 15 mm, DENTAL, rot
33-18232	Screwholder for implants	Schraubenhalter für Implantate
33-18244	Drill Extension, + 16 mm (max. 600rpm)	Bohrerverlängerung, + 16 mm (max. 600 U/min)
33-825-33	BENEFIT® DIRECT TX Screw holder, 28 mm	BENEFIT® DIRECT TX Schraubenhalter, 28 mm



Visit our new website
Besuchen Sie unsere neue Webseite
www.psm-medical.com

Manufacturer | Hersteller:

PSM Medical GmbH

Gewerbestr. 10
78594 Gunningen, Germany
Phone: +49 7424 97515-0
E-Mail: info@psm-medical.com
www.psm-medical.com

Distribution in USA | Händler in USA

psm North America, Inc.

80900 Weiskopf
La Quinta, CA 92253, USA
Toll-free: 800-733-1622
E-Mail: service@psm-na.us
www.psm-na.us



Specifications and design are subject to change without prior notice. All pictures, photos and product descriptions are the property of **psm** Medical GmbH. Utilization and copies by third parties have to be authorized by **psm** Medical GmbH. All rights reserved! All trademarks and brands mentioned in this brochure are subject to unrestricted regulations of the trademark laws valid and right of ownership of the registered owner.

Von dem Produkt-Katalog abweichende Katalog- und Konstruktionsänderungen, die der Modifikation und Weiterentwicklung dienen behalten wir uns vor. Abbildungen, Produktbeschreibungen und Texte sind Eigentum der Firma **psm** Medical GmbH. Weiterverwendung und Vervielfältigung durch Dritte bedürfen der ausdrücklichen Genehmigung der Firma **psm** Medical GmbH. Alle Rechte vorbehalten! Alle in dieser Broschüre genannten und ggf. durch Dritte geschützten Marken- und Warenzeichen unterliegen uneingeschränkt den Bestimmungen des jeweils gültigen Kennzeichenrechts und den Besitzrechten der jeweiligen eingetragenen Eigentümer.



KAT-010-DE | 05.2023

mentoplate[®]

Leading in Orthodontic Implants
psm-medical.com

Distribution | Vertrieb:

Manufacturer | Hersteller:

PSM Medical GmbH

Gewerbestr. 10
78594 Gunningen, Germany
Phone: +49 7424 97515-0
E-Mail: info@psm-medical.com
www.psm-medical.com

PSM North America, Inc.

80900 Weiskopf
La Quinta, CA 92253, USA
Toll-free: 800-733-1622
E-Mail: service@psm-na.us
www.psm-na.us