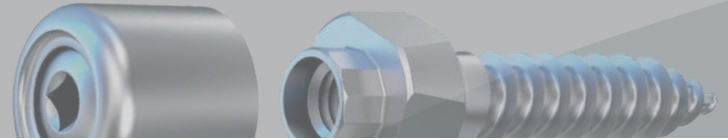


# BENEFIT®-System

## Kurzanleitung Insertion Brief Instructions for Insertion



1



### Lokal-Anästhesie

- in zwei Portionen (links und rechts)
- ggf. nur Oberflächen-Anästhesie

### Infiltration anesthesia

- in two injections (left and right)
- only topical anesthetic for some patients

2



### Vorbohrung

- manuell oder mit Motor System
- **nur bei Erwachsenen**
- 1,4 mm für 2 mm **BENEFIT**®-Implantat
- 1,7 mm für 2,3 mm **BENEFIT**®-Implantat

### Pre-drilling

- manually or with motor systems
- **only in adult patients**
- 1.4 mm for 2 mm **BENEFIT**®-Implant
- 1.7 mm for 2.3 mm **BENEFIT**®-Implant

3



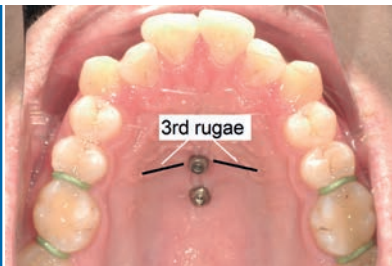
### Insertion (30 U/min)

- maximales Eindrehmoment 35 Ncm
- min. 5 mm Abstand bei Verwendung von 2 **BENEFIT**®-Implantaten

### Insertion (30 rpm.)

- maximum insertion torque 35 Ncm
- minimum 5 mm distance when using 2 **BENEFIT**®-Implants

4



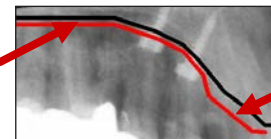
### Ausrichtung für Beneslider Mesialslider Verankerung

- ca. 90 Grad zum Knochen geneigt
- 2x9 mm **BENEFIT**®-Implantat anterior
- 2x7 mm **BENEFIT**®-Implantat posterior

### Alignment for Beneslider Mesialslider anchorage

- approx. 90° inclination to bone
- 2x9 mm **BENEFIT**®-Implant anterior
- 2 x 7 mm **BENEFIT**®-Implant posterior

posterior mucosa ca. 1 mm



anterior mucosa > 3 mm

5



### Ausrichtung Hybridhyrax

- ca. 90 Grad zur Okklusionsebene geneigt
- 2 **BENEFIT**®-Implantate 2x7 mm oder 2x9 mm (je nach Knochenangebot)

### Alignment Hybridhyrax

- approx. 90° inclination to occlusal plane
- 2 **BENEFIT**®-Implants 2 x 7 mm or 2x9 mm (depending on bone)



Nach der Schraubeninsertion den Patienten darauf hinweisen, die **BENEFIT**®-Implantate nicht mit der Zunge zu manipulieren, um eine Schraubenlockerung / Implantatverlust zu verhindern. Die gewählte Apparatur ist möglichst zeitnah (max. 10 Tage) einzusetzen!

Following the screw insertion the patient has to be advised not to manipulate the **BENEFIT**® implant with the tongue to avoid screw loosening / implant loss. The selected appliance has to be inserted as soon as possible (max. after 10 days).

