



BENEFIT[®]

Leading in Orthodontic Implants

psm-medical.com

Quality is never an accident.

It is always the result of high intention, sincere effort, intelligent direction and skillful execution; it represents the wise choice of many alternatives.

– Will A. Foster



WELCOME TO **BENEFIT**® CITY

Qualität ist niemals Zufall.

Sie ist immer das Ergebnis hoher Ziele, aufrichtiger Bemühung,
intelligenter Vorgehensweise und geschickter Ausführung.

– Will A. Foster



BENEFIT®
C I T Y

Table of Content | Inhaltsverzeichnis

	English	Deutsch	Page Seite
IMPLANTS & ACCESSORIES IMPLANTATE & ZUBEHÖR	Introduction	Einführung	5
	BENEFIT® Screws	BENEFIT® Schrauben	8
	„R“ Screws	„R“ Schrauben	9
	BENEplate®	BENEplate®	10
	BENEslider®	BENEslider®	14
	Distalization	Distalisierung	14
	- Mobilizer	- Mobilisatoren	14
	- Springs	- Federn	14
	- BENEtube	- BENEtube	14
	- Flexitube	- Flexitube	14
	Mesialization	Mesialisierung	15
	- Mobilizer	- Mobilisatoren	15
	- Coil Spring	- Zugfedern	15
	- Mesialtube	- Mesialtube	15
	Abutments	Abutments	16
	Hybrid Hyrax® RPE	Hybrid Hyrax® GNE	17
	bmx® BENEFIT® Maxillary Xpander	bmx® BENEFIT® Maxillary Xpander	17
	Mouse Trap	Mausefalle	18
	Accessories & spare parts	Hilfsmittel & Ersatzteile	19
	Scanbodies	Scanbodies	20
Laboratory Products	Labor Produkte	21	
Sterile Packaging	Sterile Verpackung	21	
INSTRUMENTS INSTRUMENTE	Drills	Vorböhrer	24
	Drill-Extension	Bohrer Verlängerung	24
	Drill stop	Bohrerstop	25
	Screwdrivers	Schraubendreher	26
	Battery Screwdriver	Akku Schraubendreher	27
	Mobilholder	Mobilholder	28
	Handles	Handgriffe	29
	Screw location probe	Markierungs sonde	30
	Trays	Behälter	31
	Sets	Sets	32
MISCELLANEOUS SONSTIGES	Digital Motion®	Digital Motion®	36
	De Franco – Parallel Guide	De Franco – Parallelführung	37
	BENEFIT® Models	BENEFIT® Modelle	38
	Catalogues	Kataloge	39

Developed in cooperation with:
 Prof. Dr. Benedict Wilmes,
 Kieferorthopädie Heinrich Heine
 Universität Düsseldorf, Germany

Entwickelt in Zusammenarbeit mit:
 Prof. Dr. Benedict Wilmes,
 Kieferorthopädie Heinrich Heine
 Universität Düsseldorf

Introduction | Einführung

Skeletal anchorage in orthodontics

An important requirement for successful orthodontic treatment is stable anchorage.

Conventional orthodontic anchorage can be limited by periodontal disease and/or missing teeth. Skeletal anchorage has been proven to be very effective. It can be an essential part of non compliance therapy and broadens the options available to the orthodontic practitioner.

Mini Implants are especially advantageous because of the minimally invasive insertion protocol and their relatively low cost.

However, limitations can occur when conventional Mini Implant Systems are used for orthodontic anchorage. In collaboration with leading specialists, **psm** has developed the unique **BENEFIT®** TAD System for temporary fixation in the palate. **BENEFIT®** offers high precision titanium implant screws and a large variety of pre-fabricated connecting parts such as **BENEplates®**, abutments and palatal expanders.

With the introduction of the **BENEFIT®** System **psm** has considerably enhanced the therapeutic diversity of the treatments available for Mesialization, Distalization, RPE as well as uprighting or anchorage of the dentition.

With **BENEFIT®**, **psm** was the first company to offer a full range of skeletal anchorage appliances for the palate – a trend that has become „state of the art“ in Orthodontics.

Skelettale Verankerung in der Kieferorthopädie

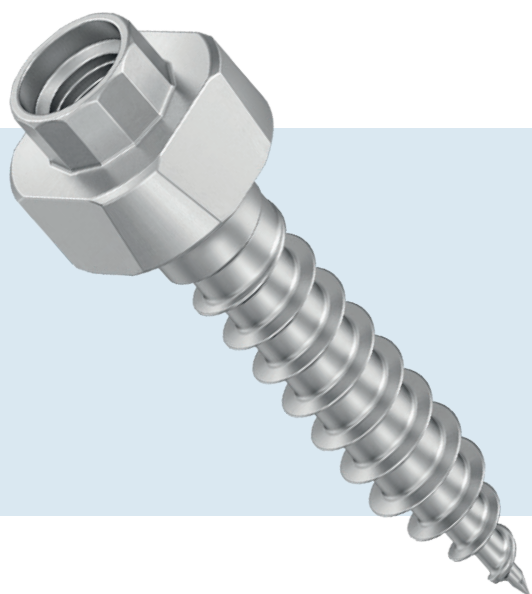
Eine wichtige Voraussetzung für eine erfolgreiche kieferorthopädische Behandlung ist die hinreichend stabile und belastbare Verankerung. Die skelettale Verankerung hat sich hierfür in den letzten Jahren durchgesetzt und nicht zuletzt wegen ihrer Unabhängigkeit von der Patient compliance das Behandlungsspektrum der Kieferorthopädie enorm erweitert.

Unter den verschiedenen skelettalen Verankerungssystemen haben sich mittlerweile insbesondere die Mini Implantate aufgrund ihrer geringen chirurgischen Invasivität und der relativ geringen Kosten etabliert.

Jedoch stößt man bei den herkömmlichen Mini Implantat Systemen bisweilen an Grenzen, wenn es um die Verbindung vom Mini Implantat zur kieferorthopädischen Apparatur geht. **psm** hat in Zusammenarbeit mit führenden Spezialisten das einzigartige **BENEFIT®** Implantat System für die temporäre Verankerung im Gaumen entwickelt. **BENEFIT®** bietet hochpräzise Implantatschrauben aus Titan und eine Vielzahl an vorkonfektionierten Verbindungsteilen wie **BENEplates®**, Abutments und Gaumenexpandern.

Mit der Einführung des **BENEFIT®** Systems vor über 15 Jahren hat **psm** die therapeutische Vielfalt mit Behandlungsoptimierungen u.a. bei der Mesialisierung, Distalisierung, GNE sowie der Verschiebung und Verankerung von sämtlichen Zähnen erheblich verbessert.

Mit dem **BENEFIT®** System war **psm** das erste Unternehmen, das ein rein knochengetragenes, palatinales Verankerungssystem angeboten hat, welches sich heutzutage als „State of the art“ in der Kieferorthopädie durchgesetzt hat.



Same instruments can be used for several **psm** products. In order to find the right instruments for your use, they are indicated in colour.

Verschiedene Instrumente können für mehrere **psm** Produkte verwendet werden. Um die richtigen Instrumente für Ihren Einsatz zu finden sind diese farblich gekennzeichnet.

	BENEFIT®		mentoplate®
	quattro®		smartlock®

Internal thread for
BENEplate® fixation screw or
the abutment screw.

Innengewinde für den Einsatz
der **BENEplate**® Fixierschrau-
be oder
der Abutmentschraube.

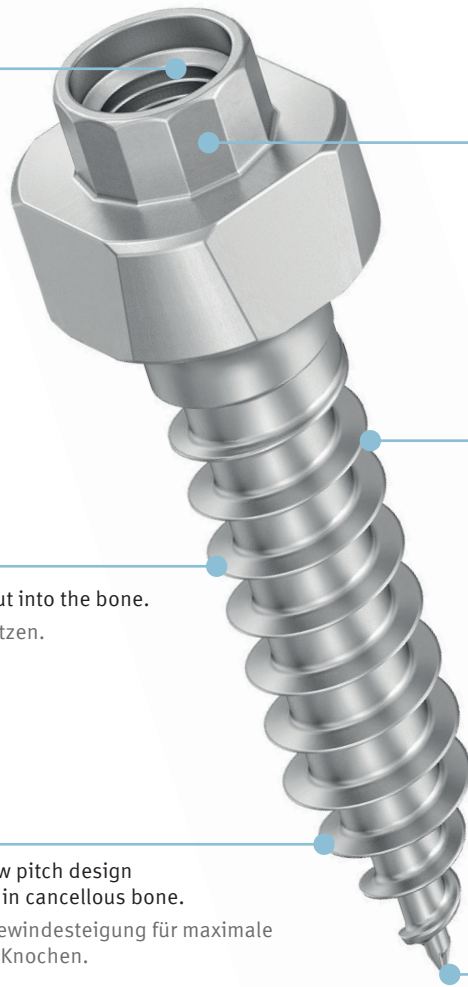
Outer double hexagon to prevent
rotation of abutments.
Außenwölkant zur Vermeidung von
Abutmentrotation.

Continuously sharp thread flanks cut into the bone.
Durchlaufend scharfe Gewindespitzen.

Optimized thread design leads to easy
insertion without force (cork screw prin-
ciple).
Optimiertes Gewindedesign
ermöglicht leichtes Inserieren ohne Druck
(Korkenzieherprinzip).

Increased thread depth and narrow pitch design
ensure maximum anchorage even in cancellous bone.
Tiefe Gewindeflanken und enge Gewindesteigung für maximale
Verankerung auch in spongiösem Knochen.

Selfdrilling screw tip.
Selbstbohrende Schraubenspitze.





Implants & Accessories **Implantate & Zubehör**

BENEFIT® Screws | BENEFIT® Schrauben



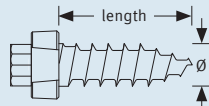
NEW

Ø1.5

Size (Ø x length)
Abmessung (Ø x Länge)

ST

ST-33-54107	1.5 x 7mm
ST-33-54109	1.5 x 9mm
ST-33-54111	1.5 x 11mm



BENEFIT® Orthodontic Screw 1.5mm, 1ea.
BENEFIT® KFO-Schraube 1,5mm, 1Stk.



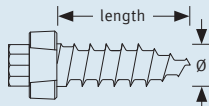
NEW

Ø1.8

Size (Ø x length)
Abmessung (Ø x Länge)

ST

ST-33-54187	1.8 x 7mm
ST-33-54189	1.8 x 9mm
ST-33-54191	1.8 x 11mm



BENEFIT® Orthodontic Screw 1.8mm, 1ea.
BENEFIT® KFO-Schraube 1,8mm, 1Stk.

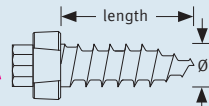


Ø2.0

Size (Ø x length)
Abmessung (Ø x Länge)

ST

ST-33-54205	2.0 x 5mm	NEW
ST-33-54207	2.0 x 7mm	
ST-33-54208	2.0 x 8mm	NEW
ST-33-54209	2.0 x 9mm	
ST-33-54210	2.0 x 10mm	NEW
ST-33-54211	2.0 x 11mm	
ST-33-54213	2.0 x 13mm	
ST-33-54215	2.0 x 15mm	



BENEFIT® Orthodontic Screw 2.0mm, 1ea.
BENEFIT® KFO-Schraube 2,0mm, 1Stk.

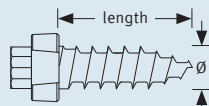


Ø2.3

Size (Ø x length)
Abmessung (Ø x Länge)

ST

ST-33-54307	2.3 x 7mm
ST-33-54309	2.3 x 9mm
ST-33-54311	2.3 x 11mm
ST-33-54313	2.3 x 13mm
ST-33-54315	2.3 x 15mm



BENEFIT® Orthodontic Screw 2.0mm, 1ea.
BENEFIT® KFO-Schraube 2,0mm, 1Stk.

Note | Hinweis:

ST All implants are supplied in sterile single use packaging.
Alle Implantate werden in einer sterilen Einzelpackung geliefert (page 20 | Seite 20)

All **BENEFIT®** screws now also available as a pack of 2

Alle **BENEFIT®** Schrauben jetzt auch als 2er Pack erhältlich

NEW



2x

ST-33-54XXX-2

BENEFIT® Screws in a package of 2ea.
BENEFIT® Schrauben in VPE 2Stk.



10x

ST-33-54207-10	2.0 x 7mm
ST-33-54208-10	2.0 x 8mm
ST-33-54209-10	2.0 x 9mm
ST-33-54210-10	2.0 x 10mm
ST-33-54211-10	2.0 x 11mm

BENEFIT® Screw dispenser with 10ea.
BENEFIT® Schrauben im Spender 10Stk.

Material | Material

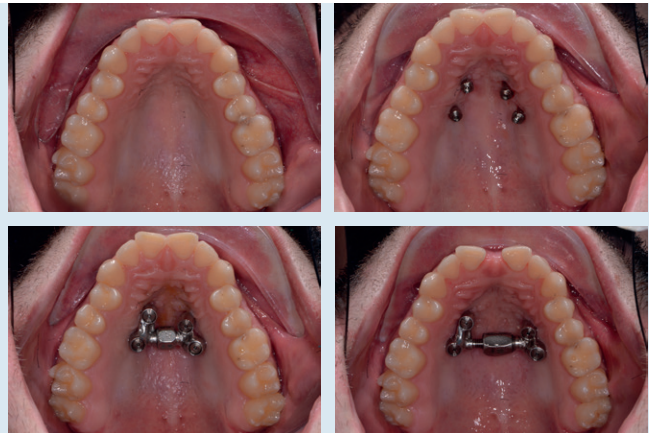
Titanium | Titan

„R“ Screws | „R“ Schrauben



Developed in cooperation with:

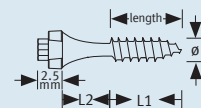
Entwickelt in Zusammenarbeit mit:
Dr. Renzo De Gabriele
Fazzi Hospital
Private Practice
Lecce, (LE)
Italy



Size length (Ø x L1 + L2)
Abmessung Länge(L1 + L2)

ST-33-57607	2.3 x 7mm	5.0mm	2.0mm
ST-33-57609	2.3 x 9mm	7.0mm	2.0mm
ST-33-57611	2.3 x 11mm	7.5mm	3.5mm
ST-33-57613	2.3 x 13mm	8.0mm	5.0mm
ST-33-57615	2.3 x 15mm	8.5mm	6.5mm

ST



BENEFIT® „R“ Orthodontic Screw 2.3 mm, 1 ea.

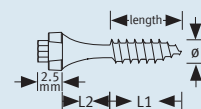
BENEFIT® „R“ KFO-Schraube 2,3 mm, 1 Stk.



Size length (Ø x L1 + L2)
Abmessung Länge(L1 + L2)

ST-33-57707	2.0 x 7mm	5.0mm	2.0mm
ST-33-57709	2.0 x 9mm	7.0mm	2.0mm
ST-33-57711	2.0 x 11mm	7.5mm	3.5mm
ST-33-57713	2.0 x 13mm	8.0mm	5.0mm
ST-33-57715	2.0 x 15mm	8.5mm	6.5mm

ST



BENEFIT® „R“ Orthodontic Screw 2.0 mm, 1 ea.

BENEFIT® „R“ KFO-Schraube 2,0 mm, 1 Stk.



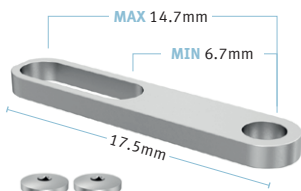
33-57620 2ea./Stk.

Cylinder for **“R” Screw**, incl. fixation screws

Zylinder für **“R” Schrauben**, inkl.

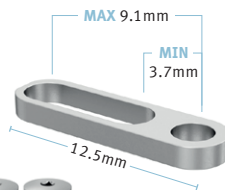
Fixierschrauben

BENEplate | BENEplate



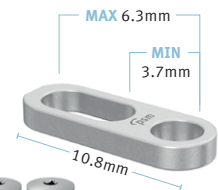
L
33-54400 1ea. / 1Stk.

BENEplate, L, incl. 2 fixation screws, stainless steel
BENEplate, L, inkl. 2 Fixierschrauben, Implantatstahl



S
33-54402 1ea. / 1Stk.

BENEplate, S, incl. 2 fixation screws, stainless steel
BENEplate, S, inkl. 2 Fixierschrauben, Implantatstahl



XS
33-54424 1ea. / 1Stk.

BENEplate, XS, incl. 2 fixation screws, stainless steel
BENEplate, XS, inkl. 2 Fixierschrauben, Implantatstahl



L
33-54429 1ea. / 1Stk.

BENEplate, L, median, incl. 2 fixation screws, with 1.1mm wire (12cm), stainless steel
BENEplate, L, median, inkl. 2 Fixierschrauben, mit 1,1mm Draht (12cm), Implantatstahl



S
33-54409 1ea. / 1Stk.

BENEplate, S, median, incl. 2 fixation screws, with 1.1mm wire (12cm), stainless steel
BENEplate, S, median, inkl. 2 Fixierschrauben, mit 1,1mm Draht (12cm), Implantatstahl



XS
33-54423 1ea. / 1Stk.

BENEplate, XS, median, incl. 2 fixation screws, with 1.1mm wire (12cm), stainless steel
BENEplate, XS, median, inkl. 2 Fixierschrauben, mit 1,1mm Draht (12cm), Implantatstahl



L
33-54428 1ea. / 1Stk.

BENEplate, L, median, incl. 2 fixation screws, with 0.8mm wire (12cm), stainless steel
BENEplate, L, median, inkl. 2 Fixierschrauben, mit 0,8mm Draht (12cm), Implantatstahl



S
33-54408 1ea. / 1Stk.

BENEplate, S, median, incl. 2 fixation screws, with 0.8mm wire (12cm), stainless steel
BENEplate, S, median, inkl. 2 Fixierschrauben, mit 0,8mm Draht (12cm), Implantatstahl



S
33-54407 1ea. / 1Stk.

BENEplate, S, median, incl. 2 fixation screws, with 0.8mm wire (12cm), stainless steel
BENEplate, S, median, inkl. 2 Fixierschrauben, mit 0,8mm Draht (12cm), Implantatstahl



S
33-54475 1ea. / 1Stk.

BENEplate, S, median, incl. 2 fixation screws, with 0.8 + 1.1mm wire (12cm), stainless steel
BENEplate, S, paramedian, inkl. 2 Fixierschrauben, mit 0,8mm + 1,1mm Draht (12cm), Implantatstahl
acc./nach Dr. George Anka, Tamshi, Tokyo, Japan



S
33-54477 1ea. / 1Stk.

BENEplate, S, median, incl. 2 fixation screws, with bilateral 1.1mm wire (6cm), stainless steel
BENEplate, S, median, inkl. 2 Fixierschrauben, mit bilateralem 1,1mm Draht (6cm), Implantatstahl
acc./nach Dr. Thomas Banach, Königsstein/Ts., Germany

1.1mm wire
1,1mm Draht

0.8mm wire
0,8mm Draht

1.1mm wire
1,1mm Draht

BENEplate | BENEplate



33-54472 1 ea. / 1Stk.

BENEplate, L, paramedian, incl. 2 fixation screws, with 1.1mm wire (12cm), stainless steel

BENEplate, L, paramedian, inkl. 2 Fixierschrauben, mit 1,1mm Draht (12cm), Implantatstahl



33-54471 1 ea. / 1Stk.

BENEplate, S, paramedian, incl. 2 fixation screws, with 1.1mm wire (12cm), stainless steel

BENEplate, S, paramedian, inkl. 2 Fixierschrauben, mit 1,1mm Draht (12cm), Implantatstahl



33-54422 1 ea. / 1Stk.

BENEplate, XS, paramedian, incl. 2 fixation screws, with 1.1mm wire (12cm), stainless steel

BENEplate, XS, paramedian, inkl. 2 Fixierschrauben, mit 1,1mm Draht (12cm), Implantatstahl

1.1mm wire
1,1mm Draht



33-54407 1 ea. / 1Stk.

BENEplate, L, incl. 2 fixation screws, with bracket, stainless steel

BENEplate, L, inkl. 2 Fixierschrauben, mit Bracket, Implantatstahl



33-54474 1 ea. / 1Stk.

BENEplate, S, paramedian, incl. 2 fixation screws, with 0.8mm wire (12cm), stainless steel

BENEplate, S, paramedian, inkl. 2 Fixierschrauben, mit 0,8mm Draht (12cm), Implantatstahl

0.8mm wire
0,8mm Draht



33-54403 2ea. / 2Stk.

Spare fixation screws, short
Ersatzfixierschrauben, kurz

33-54403-10 **NEW** 10ea. / 10Stk.

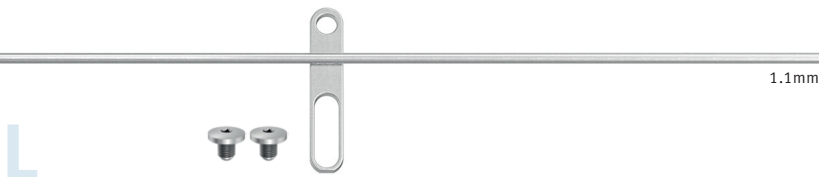
Spare fixation screws, short, 10 ea
Ersatzfixierschrauben, kurz, 10 Stk.



33-54703 2ea. / 2Stk.

Spare fixation screws, long
Ersatzfixierschrauben, lang

BENEplate | BENEplate

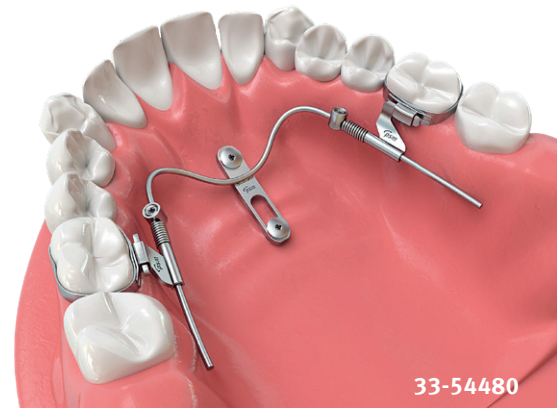


33-54480

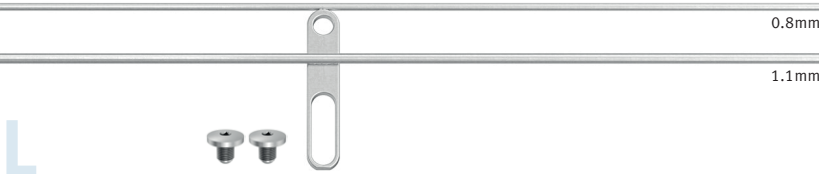
1ea. / 1Stk.

BENEplate, L, median, incl. 2 fixation screws, with central 1.1mm wire (12cm), stainless steel, acc. Dr. Nienkemper, Düsseldorf, Germany

BENEplate, L, median, inkl. 2 Fixierschrauben, mit 1,1mm Draht (12cm), Implantatstahl, nach Dr. Nienkemper, Düsseldorf, Germany



33-54480

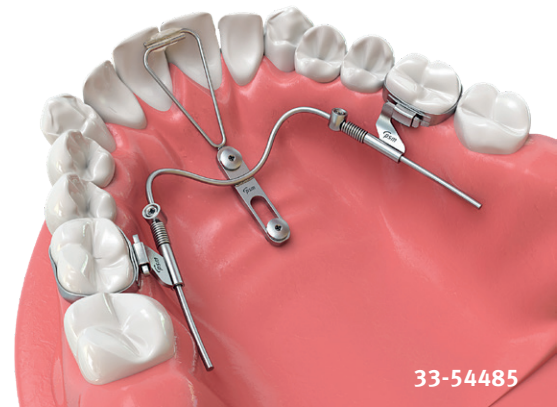


33-54485

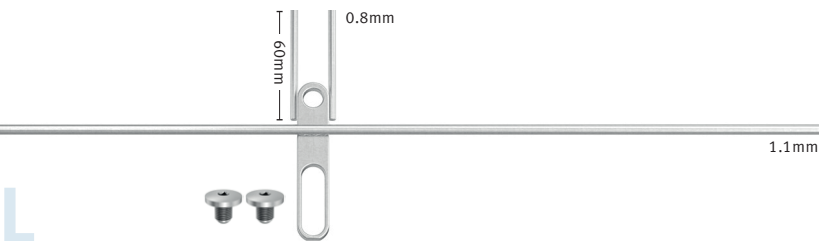
1ea. / 1Stk.

BENEplate, L, T-Mesialslider plate, median, incl. 2 fixation screws, with central 1.1mm wire + 0.8mm wire anteriorly (12cm), stainless steel

BENEplate, L, T-Mesialslider plate, median, inkl. 2 Fixierschrauben, mit 1,1mm mittigem Draht + 0,8mm Draht anterior (12cm), Implantatstahl



33-54485



33-54490

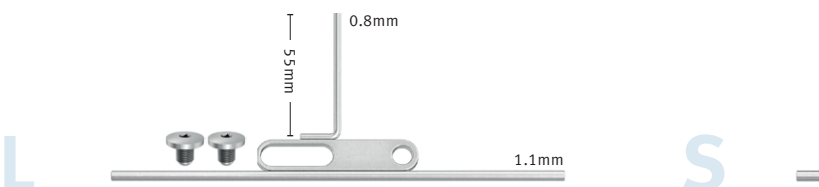
1ea. / 1Stk.

BENEplate, L, T-Mesialslider plate, median, incl. 2 fixation screws, with central 1.1mm wire (12cm) + 0.8mm wire laterally (6cm/ea.), stainless steel

BENEplate, L, T-Mesialslider plate, median, inkl. 2 Fixierschrauben, mit 1,1mm mittigem Draht (12cm) + 0,8mm Draht lateral (je 6cm), Implantatstahl



33-54493

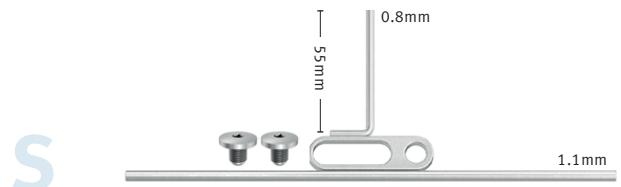


33-54492

1ea. / 1Stk.

BENEplate, L, T-Mesialslider plate, paramedian, incl. 2 fixation screws, with 1.1mm lateral wire (12cm) + 0.8mm wire vertically, stainless steel

BENEplate, L, T-Mesialslider plate, paramedian, inkl. 2 Fixierschrauben, mit 1,1mm Draht (12cm) lateral + 0,8mm Draht vertikal, Implantatstahl



33-54493

1ea. / 1Stk.

BENEplate, S, T-Mesialslider plate, paramedian, incl. 2 fixation screws, with 1.1mm lateral wire (12cm) + 0.8mm wire vertically, stainless steel

BENEplate, S, T-Mesialslider plate, paramedian, inkl. 2 Fixierschrauben, mit 1,1mm Draht (12cm) lateral + 0,8mm Draht vertikal, Implantatstahl

BENEplate | BENEplate

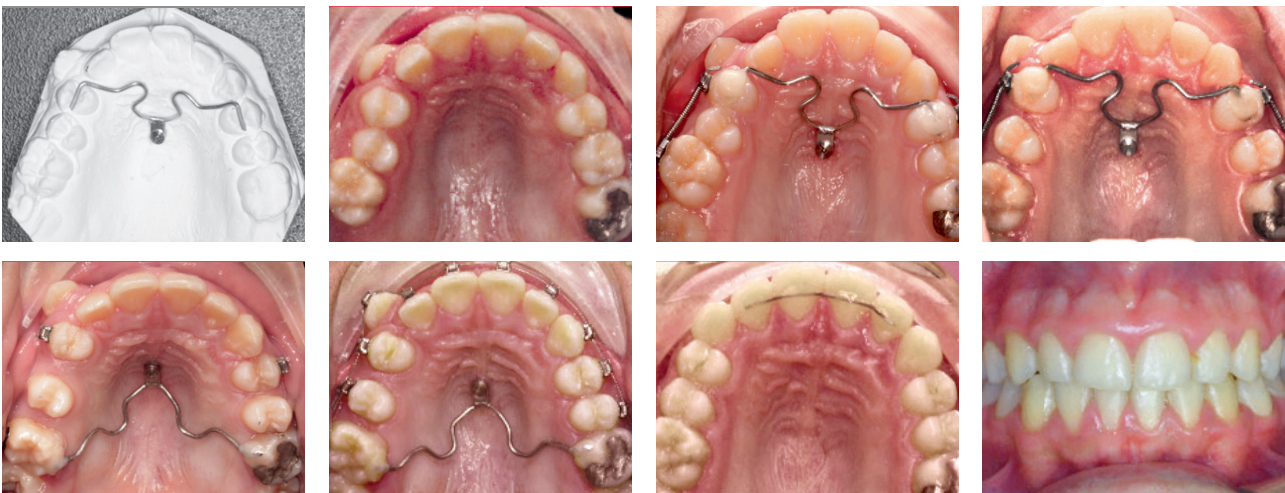


33-54730

1ea. / 1Stk.

Arnoudizer for indirect anchorage, incl. 1 fixation screw, stainless steel, acc. Dr. A. Schreurs, Genk, Belgium

Arnoudizer für die indirekte Verankerung, inkl. 1 Fixierschraube, Implantatstahl, nach Dr. A. Schreurs, Genk, Belgium



A device for molar distalization. The upper molars will be derotated, uprighted and distalized in only two or three months. By converting the system in a transpalatal bar, it can be used as an anchor for the molars. The anterior teeth can be retracted and aligned simply.

Eine Vorrichtung zur Molarendistalisierung. Die oberen Molaren werden in nur zwei oder drei Monaten derotiert, aufgerichtet und distalisiert. Durch die Umwandlung des Systems in einen transpalatinalen Bogen, kann der Arnoudizer als Verankerung für die Molaren verwendet werden. Die Prämolaren können einfach distalisiert und ausgerichtet werden.



33-54465

1ea. / 1Stk.

Hyrax® Ring, incl. 1 fixation screw, with 1.1mm wire (6cm) laterally, stainless steel

Hyrax® Ring, inkl. 1 Fixierschraube, mit 1.1mm Draht (6cm) seitlich, Implantatstahl

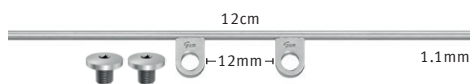


33-54461

1ea. / 1Stk.

Hyrax® Ring, incl. 1 fixation screw, with 1.1mm wire (12cm), stainless steel

Hyrax Ring, inkl. 1 Fixierschraube, mit 1.1mm Draht (12cm), Implantatstahl

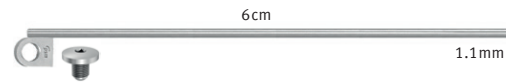


33-54464

1ea. / 1Stk.

Hyrax® Ring, incl. 2 fixation screws, with 1.1mm wire (12cm), stainless steel

Hyrax Ring, inkl. 2 Fixierschrauben, mit 1.1mm Draht (12cm), Implantatstahl



33-54750

1ea. / 1Stk.

Hyrax® Ring, incl. 1 fixation screw, with 1.1mm wire (6cm), stainless steel

Hyrax Ring, inkl. 1 Fixierschraube, mit 1.1mm Draht (6cm), Implantatstahl

BENEslieder | BENEslieder – Distalization



33-54543 2ea. / 2Stk.

Micro Mobilizer, for wire 0.5mm to 1.2mm
Micro Mobilisator, für 0,5mm bis 1,2mm Draht



33-54540 2ea. / 2Stk.

Mobilizer, for wire 0.5mm to 1.2mm
Mobilisator, für 0,5mm bis 1,2mm Draht



33-54535 2ea. / 2Stk.

BENEsTube, standard
BENEsTube, standard



33-54524 240 gr.

33-54525 500 gr.

BENEslieder, NiTi springs, 2 ea.
BENEslieder, NiTi Federn, 2 Stk.



33-54536 2ea. / 2Stk.

BENEsTube, standard
BENEsTube, standard



33-54558 2ea. / 2Stk.

BENEsTube, extended, acc. to Dr. S. Yamaguchi
BENEsTube, verlängert, nach Dr. S. Yamaguchi



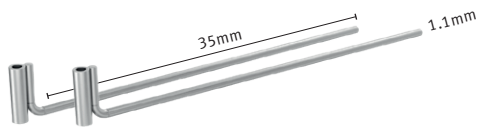
33-54549 2ea. / 2Stk.

FlexiTube, long
FlexiTube, lang



33-54550 2ea. / 2Stk.

FlexiTube, short
FlexiTube, kurz

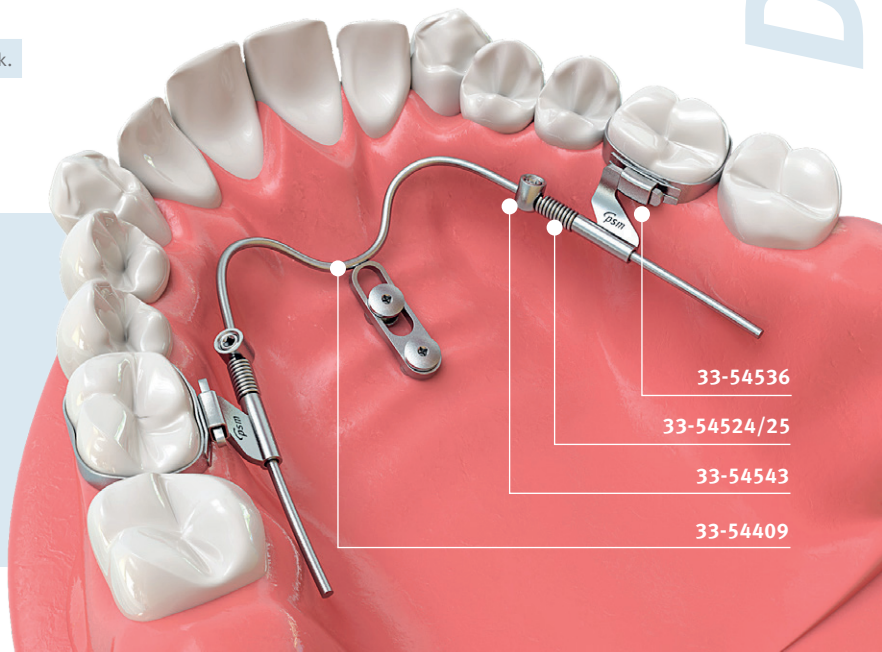


33-54544 2ea. / 2Stk.

BENEsTube, with wire 1.1mm, 4cm, acc. to Dr. T. Banach
BENEsTube, mit Draht 1,1mm, 4cm, nach Dr. T. Banach



33-54544



33-54536

33-54524/25

33-54543

33-54409

Mesialslider | Mesialslider – Mesialization



33-54553 2ea. / 2Stk.
Micro Mobilizer, with hook
Micro Mobilisator, mit Haken



33-54541 2ea. / 2Stk.
Mobilizer, with hook
Mobilisator, mit Haken



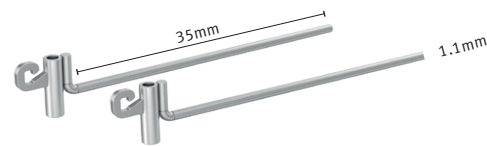
33-54495 140 gr. 6 mm, soft / leicht
33-54496 200 gr. 6 mm, medium / mittel
33-54497 250 gr. 6 mm, strong /stark



33-54539 2ea. / 2Stk.
Mesialtube, with hook
Mesialtube, mit Haken



33-54695 140 gr. 9 mm, soft / leicht
33-54696 200 gr. 9 mm, medium/ mittel
33-54697 250 gr. 9 mm, strong /stark



33-54795 140 gr. 12 mm, soft / leicht
33-54796 200 gr. 12 mm, medium / mittel
33-54797 250 gr. 12 mm, strong /stark

33-54545 2ea. / 2Stk.
BENEtube, with wire 1.1mm, 4cm, with hook,
 acc. to Dr. T. Banach
BENEtube, mit Draht 1,1mm, 4cm, mit Haken,
 nach Dr. T. Banach

Mesialslider NiTi coil springs, 2ea.
Mesialslider NiTi Zugfedern, 2 Stk.

The BENEsider

The most classical indication for skeletal anchorage using Mini-Implants with abutments is molar-distalization and/ mesialization in the maxilla. By means of the so called "BENEsider" the molars can be bodily distalized and/or mesialized using the Mesialslider. In many cases, tooth extraction or dental implants can be avoided.

To couple two BENEFIT® Mini-Implants, a BENEplate with prewelded wire is connected to the implants and the BENEsider parts (mobilizer, springs, BENEtube) are placed on the wire. Active force is applied by springs (240g or 500g) and activated with the Mobilizer.

Eine der klassischen Indikationen für eine skeletale Verankerung und insbesondere für Mini-Implantate mit Abutments stellt die Molarendistalisierung/-mesialisierung im Oberkiefer dar. Mittels des so genannten „BENEsider“ können die Molaren körperlich distalisiert werden. Mit Hilfe des Mesialsliders werden Zähne körperlich mesialisiert. So kann in vielen Fällen die Extraktion von bleibenden Zähnen und/oder dentale Implantate vermieden werden. Zur Verbindung zweier BENEFIT® Mini-Implantate wird eine BENEplate mit Draht auf die Implantate geschraubt und die BENEslider Teile (Mobilisator, Federn, BENEtube) auf den Draht aufgesteckt. Die ausführende Kraft wird über eine Feder (240g oder 500g) mittels Mobilisator aktiviert.



Abutments | Abutments



33-54430 1ea. / 1Stk.

BENEFIT® Abutment Standard
BENEFIT® Abutment Standard



33-54460 1ea. / 1Stk.

Abutment Standard with 1.1mm wire (12cm), stainless steel
Abutment Standard mit 1,1mm Draht (12cm), Implantatstahl



33-54445 1ea. / 1Stk.

Abutment with loop, acc. to Dr. S. Renger, St. Louis, France
Abutment mit Öse, nach Dr. S. Renger, St. Louis, Frankreich



33-54450 1ea. / 1Stk.

BENEFIT® Abutment with 1 bracket
BENEFIT® Abutment mit 1 Bracket



33-54452 1ea. / 1Stk.

BENEFIT® Abutment with 2 brackets
BENEFIT® Abutment mit 2 Brackets

TEMPORARY PONTICS
TEMPORÄRER ZAHNERSATZ



Video



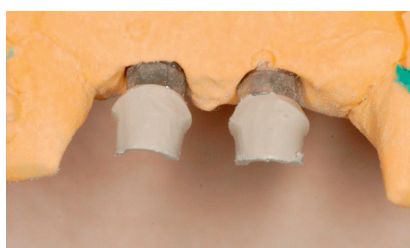
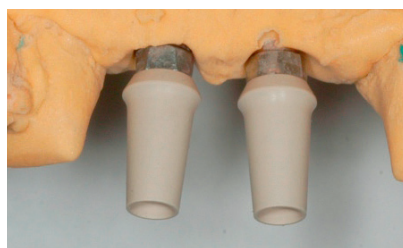
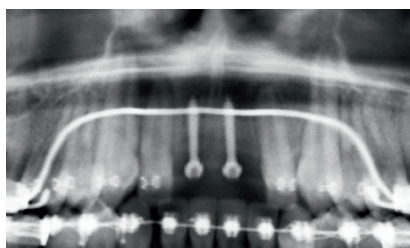
33-54466 1ea. / 1Stk.

BENEFIT® PEEK Abutment, incl. 1 fixation screw
BENEFIT® PEEK Abutment, inkl. 1 Fixierschraube



33-54469 1ea. / 1Stk.

BENEFIT® PEEK Abutment, 15° angled, incl. 1 fixation screw
BENEFIT® PEEK Abutment, 15° abgewinkelt, inkl. 1 Fixierschraube



Hybrid Hyrax® RPE* | Hybrid Hyrax® GNE*

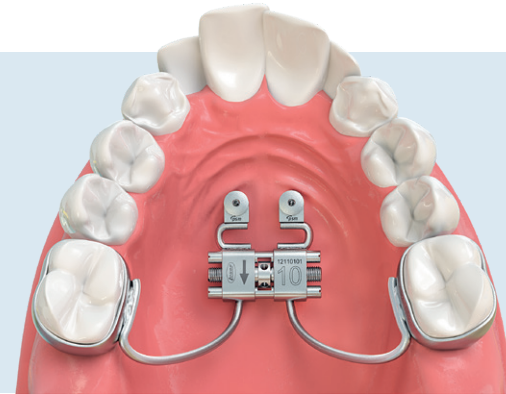
The **Hyrax®** Ring and **Hyrax®** Abutment facilitate the construction and fixation of a **Hybrid Hyrax®** appliance. It allows welding or soldering with the expansion screw as well as little rotational movements when connecting the appliance to the **BENEFIT®** Screws.

The **Hyrax®** Ring is supplied with 1 fixation screw each.

Der **Hyrax®** Ring und das **Hyrax®** Abutment erleichtern das Herstellen und Anbringen der **Hybrid Hyrax®** Apparatur.

Sie ermöglichen das Anschweißen oder Anlöten der Expansionschraube an den flachen Teil des Rings und erlauben kleinste Rotationsbewegungen beim Verbinden der Apparatur mit der **BENEFIT®** Schraube.

Der **Hyrax®** Ring wird mit einer Fixierschraube geliefert.

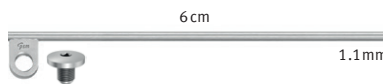


33-54462

2 ea. / 2Stk.

Hyrax® Ring,
inkl. 2 fixation screws

Hyrax® Ring,
inkl. 2 Fixierschrauben



33-54465

1 ea. / 1Stk.

Hyrax® Ring, incl. 1 fixation screw,
with 1.1mm wire (6cm) laterally, stain-
less steel

Hyrax® Ring, inkl. 1 Fixierschraube, mit
1.1mm Draht (6cm) seitlich, Implantat-
stahl



33-54463

1 ea. / 1Stk.

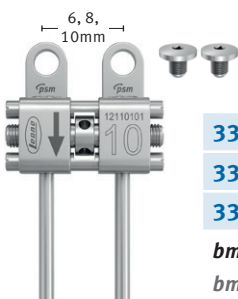
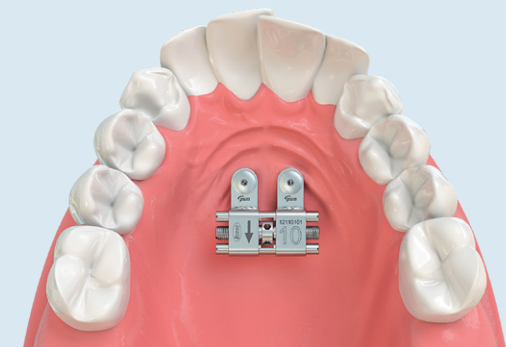
BENEFIT® Hyrax®, Abutment
BENEFIT® Hyrax®, Abutment

* See our new catalogue for RPE/Marpe
* Mehr Informationen in unserem neuen
Katalog GNE/Marpe

bmX® – BENEFIT® Maxillary Xpander | bmX® – BENEFIT® Maxillary Xpander

After using the **BENEFIT®** Screw for the **Hybrid Hyrax®** appliance very successfully, in the last years the **bmX®** now follows the Orthodontists request for an entirely **BENEFIT®** mini-implant anchored appliance for rapid maxillary expansion on young patients. Using the De Franco parallel guide, (Page 35) the distance and the parallelity of the **BENEFIT®** Screws can be exactly determined, on the patient directly. An impression is no longer necessary. Alternatively, visualisation can, of course, be made by means of digital imaging or traditional impression taking.

Nach dem erfolgreichen Einsatz der **BENEFIT®** Schraube beim **Hybrid Hyrax®**, wird mit dem **bmX®** dem Wunsch vieler Kieferorthopäden, nach einer, allein durch **BENEFIT®** Schrauben verankerten Apparatur, zur Gaumennahterweiterung bei jungen Patienten, entsprochen. Mit Hilfe der De Franco Parallelführung (Seite 35) kann der Abstand und die Parallelität der **BENEFIT®** Schrauben direkt am Patienten dargestellt werden. Eine Abformung entfällt. Alternativ kann natürlich auch eine digitale Bilddarstellung oder eine herkömmliche Abformung zum Einsatz kommen.



33-57506 6mm

33-57508 8mm

33-57510 10mm

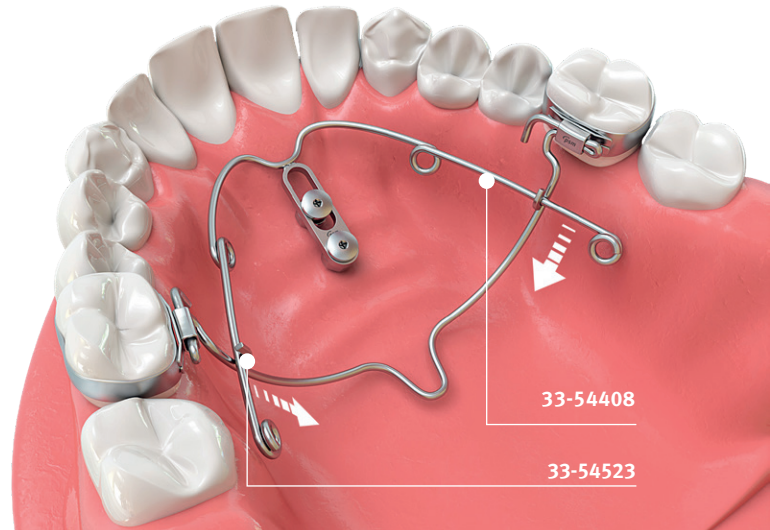
bmX®, palatal expander

bmX®, Gaumennahtspreizer

max. Expansion |
max. Ausdehnung:
10mm



Mouse Trap – for Molar Intrusion | Mausefalle – zur Molarenintrusion



consisting of | bestehend aus:



ST-33-54209-2

Page | Seite 8

BENEFIT® Screw 2.0 x 9mm, 2 ea.
BENEFIT® Screw 2,0 x 9mm, 2 Stk.



33-54408

Page | Seite 10

BENEplate, S, median, incl. 2 fixation screws, with 0.8mm wire (12cm), stainless steel
BENEplate, S, median, inkl. 2 Fixierschrauben, mit 0,8mm Draht (12cm), Implantatstahl

or | oder



33-54474

Page | Seite 10

BENEplate, S, paramedian, incl. 2 fixation screws, with 0.8mm wire (12cm), stainless steel
BENEplate, S, paramedian, inkl. 2 Fixierschrauben, mit 0,8mm Draht (12cm), Implantatstahl

optional | optional



33-54523

10ea. / 10Stk.

BENEslider hook
BENEslider Haken

Accessories & spare parts | Hilfsmittel & Ersatzteile



33-54532 2 ea. / 2Stk.
BENEslder tubes
BENEslder Röhrchen



33-54537 2 ea. / 2Stk.
 Lingual sheath
 Palatinalschloss

EXAMPLES



33-54523 10ea. / 10Stk.
 Hook
 Haken

EXAMPLE



33-54534 10ea. / 10Stk.
 Tubes
 Röhrchen



33-54524 240 gr. 2ea. / 2Stk.
33-54525 500 gr. 2ea. / 2Stk.
BENEslder, NiTi springs
BENEslder, NiTi Federn



33-54495 140 gr. 6 mm, soft / leicht
33-54496 200 gr. 6 mm, medium / mittel
33-54497 250 gr. 6 mm, strong /stark



33-54695 140 gr. 9 mm, soft / leicht
33-54696 200 gr. 9 mm, medium/ mittel
33-54697 250 gr. 9 mm, strong /stark



33-54795 140 gr. 12 mm, soft / leicht
33-54796 200 gr. 12 mm, medium / mittel
33-54797 250 gr. 12 mm, strong /stark

Mesialslder NiTi coil springs, 2ea.
Mesialslder NiTi Zugfedern, 2 Stk.



33-54403 2ea. / 2Stk.
 Spare fixation screws, short
 Ersatzfixierschrauben, kurz

NEW 10ea. / 10Stk.

33-54403-10
 Spare fixation screws, short, 10 ea
 Ersatzfixierschrauben, kurz, 10 Stk.



33-54703 2ea. / 2Stk.
 Spare fixation screws, lang
 Ersatzfixierschrauben, long

Scanbodies | Scanbodies



As a further step into digitalization of the **BENEFIT®** System, these scanbodies were developed in cooperation with Orthodontist Simon Graf (Belp, Switzerland) to ensure visualization of a detailed rendering. The Scanbody Standard is used right after implant insertion. The Scanbody mini can be screwed onto the implants even after several months of treatment.

Developed in cooperation with:
Simon Graf, Orthodontist, Belp, Switzerland

Als weiteren Schritt in die Digitalisierung des **BENEFIT®** Systems, hat **psm** in Zusammenarbeit mit dem Kieferorthopäden Simon Graf (Belp, Schweiz) diese Scanbodies entwickelt, die eine detailgetreue, digitale Wiedergabe ermöglichen. Der Scanbody Standard findet unmittelbar nach der Implantatinsertion Anwendung. Das Scanbody mini kann aufgeschraubt auch noch nach einigen Monaten Behandlungszeit eingesetzt werden.

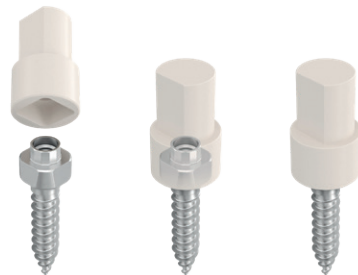
Entwickelt in Zusammenarbeit mit:
Simon Graf, Kieferorthopäde, Belp, Switzerland



33-10760

2ea. / 2Stk.

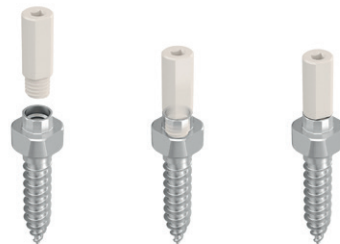
Scanbody PEEK Standard
Scanbody PEEK Standard



33-10761

2ea. / 2Stk.

Scanbody PEEK mini
Scanbody PEEK mini



Laboratory Products | Labor Produkte



33-54410

2 ea. / 2 Stk.

BENEFIT® impression cap
BENEFIT® Abdruckkappe



33-54426

2 ea. / 2 Stk.

BENEFIT® laboratory analog
BENEFIT® Labor-Manipulierimplantat

33-54410-10

NEW

10 ea. / 10 Stk.

Set of 10 ea.
10 Stück/Pkg.

33-54426-10

NEW

10 ea. / 10 Stk.

Set of 10 ea.
10 Stück/Pkg.

Sterile packaging | Sterile Verpackungen

Implants – in single sterile packaging

The outer and inner packaging contains labels indicating UDI codelike article number, LOT number, expiration date, etc. for the patient folder and for full traceability. The sterile screws are contained in a small colour-coded screw carrier which protects the screw and at the same time acts as a pick up tray. This carrier is placed in a clear, sealed blister package. The screw can easily be removed from the carrier by means of the self retaining screwdriver.

Implantate – in steriler Einzelverpackung

Die äußeren und inneren Verpackungen enthalten genügend Klebetiketten mit UDI Angaben der Artikelnummer, LOT Nummer, Haltbarkeitsdatum, etc. für die Patientenakte und für die genaue Rückverfolgbarkeit. Die sterilen Schrauben werden in einem kleinen farbcodierten Schraubenträger aufbewahrt, der die Schraube schützt und gleichzeitig als Entnahmebehälter dient. Dieser wiederum befindet sich in einem durchsichtigen, versiegelten Blister. Die Schraube kann ohne zusätzliche Berührung, wie gewohnt mit dem Schraubendreher aus dem Schraubenträger entnommen werden. Es ist keinerlei Aufbewahrungs- oder Entnahmebehälter mehr notwendig.



Note | Hinweis:

The colors of the screw carrier and the correct drills are matching.
Die Schraubenträger, sowie die dazu passenden Bohrer, sind farblich identisch.



Ø 1.5 / 1.8 mm screw

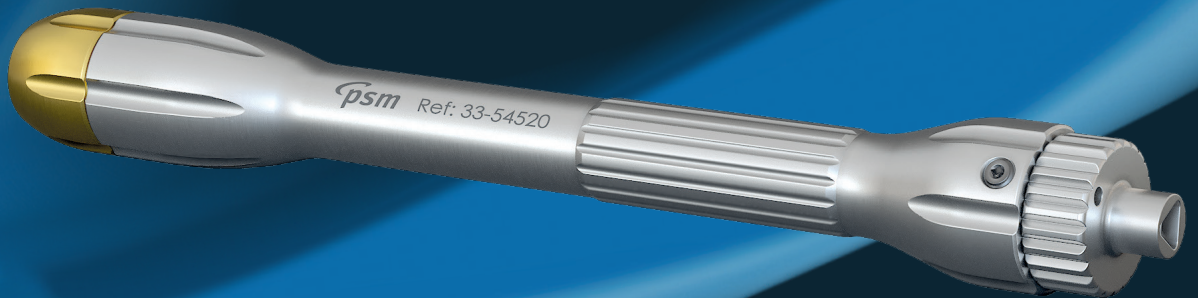


Ø 2.0 mm screw



Ø 2.3 mm screw





Instruments

Instrumente

Drills | Bohrer

The instruments can be used for several **psm** products. In order to find the right instruments for your use, they are indicated in color.

Die Instrumente können für mehrere **psm** Produkte verwendet werden. Um die richtigen Instrumente für Ihren Einsatz zu finden, sind diese farblich gekennzeichnet.



All drills | Alle Bohrer:
max. 800 rpm or manually
max. 800 U/min oder manuell

WL = Working length
AT = Arbeitslänge

DENTAL attachment
DENTAL Ansatz



12-12625

1ea. / 1Stk.

Drill, 1.0x33mm WL 15mm, green, for 1.5 / 1.8mm screws
Bohrer, 1,0x33mm AT 15mm, grün, für 1,5 / 1,8mm Schrauben



11-12208

1ea. / 1Stk.

Drill, 1.2x22mm WL 8.5mm, green, for 1.5 / 1.8mm screws
Bohrer, 1,2x22mm AT 8.5mm, grün, für 1,5 / 1,8mm Schrauben



10-67513

1ea. / 1Stk.

Drill, 1.4x33mm WL 15mm, red, for 2.0mm screws
Bohrer, 1,4x33mm AT 15mm, rot, für 2,0mm Schrauben



11-18452

1ea. / 1Stk.

Drill, 1.8x33mm WL 15mm, grey, for 2.3mm screws
Bohrer, 1,8x33mm AT 15mm, grau, für 2,3mm Schrauben



33-10914

1ea. / 1Stk.

Drill for screw guide, 1.4 mm, red, for 2.0mm screws
(Screw guides Page 34, 35)
Bohrer für Schraubführung, 1,4 mm, rot, für 2,0mm Schrauben
(Schraubführung Seite 34, 35)

Drill Extension | Bohrererlängerung



The extension of 16 mm works for all rotary instruments of the **quattro®** and **BENEFIT®**-System with a latch type DENTAL attachment (max. rpm 600).

Die Verlängerung um 16 mm kann mit allen rotierenden Instrumenten des **quattro®**- und **BENEFIT®**-Systems mit DENTAL Ansatz verwendet werden (max. 600 U/min.).



33-18244

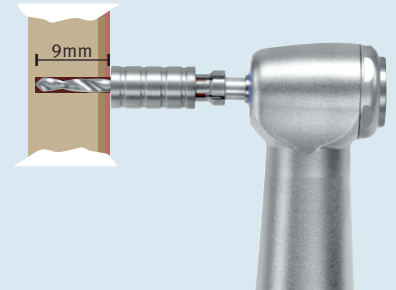
1ea. / 1Stk.

Drill Extension, +16 mm (max. 600rpm)
Bohrer verlängerung, +16 mm (max. 600 U/min.)

Drill stop | Bohrerstop

The drill stop prevents the clinician from unintentionally drilling too deep. They assure an accurate working length from 7 to 13 mm in 2 mm increments. By sliding the stop sleeve over the appropriate **psm** drill, the working length is adjusted to the desired depth. Removal of the sleeve is made easy by using the buffer.

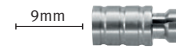
Die Bohrerstopfhülsen verhindern ein zu tiefes Vorbohren durch eine vorher definierte Arbeitslänge von 7 bis 13 mm (2 mm Schritte). Die gewünschte Bohrtiefe wird durch einfaches Aufstecken der entsprechenden Stophülse auf die dafür geeigneten **psm** Bohrer erreicht. Das leichte Entfernen erfolgt mit Hilfe des Entkopplers.



33-18307

1 ea. / 1Stk.

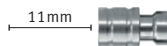
Drill-Stop sleeve, 7mm
Bohrer-Stophülse, 7mm



33-18309

1 ea. / 1Stk.

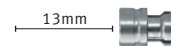
Drill-Stop sleeve, 9mm
Bohrer-Stophülse, 9mm



33-18311

1 ea. / 1Stk.

Drill-Stop sleeve, 11mm
Bohrer-Stophülse, 11mm



33-18313

1 ea. / 1Stk.

Drill-Stop sleeve, 13mm
Bohrer-Stophülse, 13mm



33-18302

1 ea. / 1Stk.

Buffer for Drill-Stop (essential for removal)
Entkoppler für Bohrer-Stophülsen (erforderlich für die Entfernung)



73-31888

1 ea. / 1Stk.

Tray for Drill Stop Set, empty
Behälter für Bohrerstop Set, leer

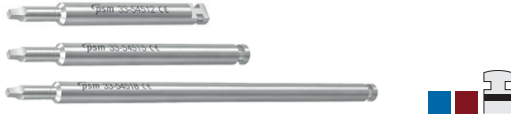
Drill-Stop sleeves can be used with drills:
Bohrer-Stophülsen verwendbar mit Bohrer:

12-12625, 11-18452 & 10-67513



Video

Screwdriver | Schraubendreher



33-54512 20 mm

33-54515 30 mm

33-54518 50 mm

Screwdriver insert e.g. for abutment retaining screw, **BENEFIT®** fixation screws and Mobilizer activation, 1 ea.
Eindrehinstrument z.B. passend für Abutment (Schraube), **BENEFIT®** Fixierschraube und Mobilisator (Schraube), 1Stk.



33-18288

1ea. / 1Stk.

Laboratory Screwdriver, fixed
Labor Schraubendreher, fest

used for | verwendet für:



33-54430

33-54403

33-54543



33-54519

1ea. / 1Stk.

Activating Screwdriver for mobilizer, not autoclavable, acc. Dr. Michael Schubert, Regensburg, Germany
Aktivierungsschraubendreher für Mobilisatoren, nicht autoklavierbar, nach Dr. Michael Schubert, Regensburg, Deutschland



33-18232 23 mm

33-18233 28 mm

33-18237 33 mm

Screwholder for contra-angled handpiece, 1ea.
Schraubenhalter für Winkelhandstück, 1Stk.



33-10903

1ea. / 1Stk.

BENEFIT® / Digital Motion Screw holder
BENEFIT® / Digital Motion Schraubenhalter

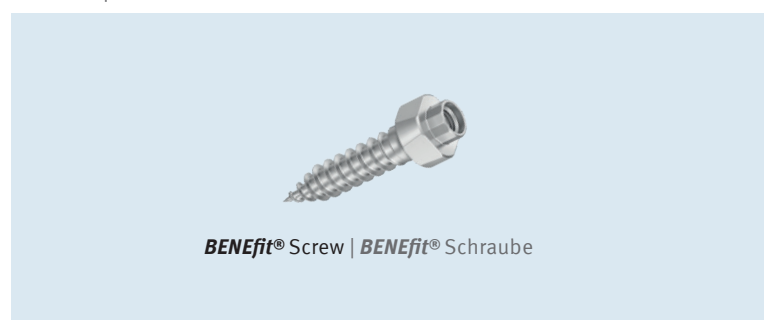


33-825-33

1ea. / 1Stk.

BENEFIT® DIRECT TX Screw holder, 28 mm
BENEFIT® DIRECT TX Schraubenhalter, 28 mm

used for | verwendet für:



BENEFIT® Screw | **BENEFIT®** Schraube



BENEFIT® DIRECT Screw | **BENEFIT®** DIRECT Schraube

Battery Screwdriver – iSD900 | Akku Schraubendreher iSD900

Cordless Battery Screwdriver with Torque Calibration System for the controlled fixation of *psm* Miniscrews.

The iSD 900 will guarantee precise torque control due to the unique – easy to use – torque calibration system (10 – 40 Ncm). Time-saving and precise, riskfree insertion and tightening of screws and abutments. The complete set contains a reliable and user friendly handpiece for Dental attachments. Reverse mode is indicated with sound. Standard rechargeable AAA Ni-Mh batteries can be used.

Kabelloser Akku Schraubendreher mit Drehmoment-Kalibrierung zum kontrollierten Eindrehen von *psm* Minischrauben.

Der iSD900 garantiert, Dank seines einzigartigen, höchst einfach zu bedienenden Drehmoment-Kalibriersystems, eine stufenlose Drehmomentkontrolle (10 - 40 Ncm). Der iSD900 trägt entscheidend zur Zeiteinsparung bei und ermöglicht ein präzises und risikofreies Arbeiten.

Das Komplet-Set enthält ein zuverlässiges und langlebiges Winkelstück mit leichtem Zugang. Der Rückwärtslauf wird durch ein akustisches Signal angezeigt. Der Standardakku (AAA Ni-MH) kann einfach ausgetauscht werden.



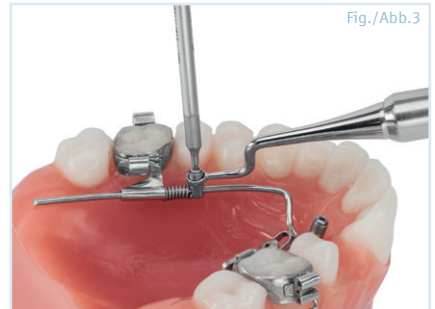
Kit iSD900 consisting of bestehend aus		
33-900-04	Handle with Motor	Handgriff mit Motor
33-900-08	contra-angled Handpiece DENTAL	Winkelhandstück DENTAL
33-900-10	Quick Charger Unit	Schnellladestation
33-900-12	Power Cord	Netzkabel
33-900-14	Torque Calibrator	Drehmoment Kalibrierer
33-900-16	Calibration Burr	Kalibrierstift
33-900-18	On/Off Switch Lever	Ein/Aus Komfort-Bügel
33-900-20	Ni-Mh Rechargeable Battery (2ea.)	Ni-Mh Akkus (2Stk.)

Features | Vorteile

- 10 - 40 Ncm torque in 1 or 5 increments
- 5, 10, 15, 25 rpm turning speed
- Reverse mode with sound
- Calibration facility
- Standard rechargeable batteries
- 10 - 40 Ncm Drehmoment in 1 oder 5 Stufen
- 5, 10, 15, 25 Umdrehungsgeschwindigkeit
- Reverse-Modus mit Ton
- Kalibriereinrichtung
- wiederaufladbare Standard Akkus



Mobilholder | Mobilholder



The new Mobilholder is intended to move the **BENEFIT®** mobilizers into the final position prior to tightening the set screw for distalization (fig. 2, 3) or mesialization (fig. 1).

developed in cooperation with ZTM W. Bervoets

Der neue Mobilholder kann verwendet werden, um die **BE-NEFIT®** Mobilisatoren für die Distalisierung (Abb. 2, 3) oder Mesialisierung (Abb. 1) in die gewünschte Position zu bewegen.

Entwickelt in Zusammenarbeit mit ZTM. W. Bervoets



33-18290

1ea. / 1Stk.

Mobilholder

acc. to. ZTM W. Bervoets

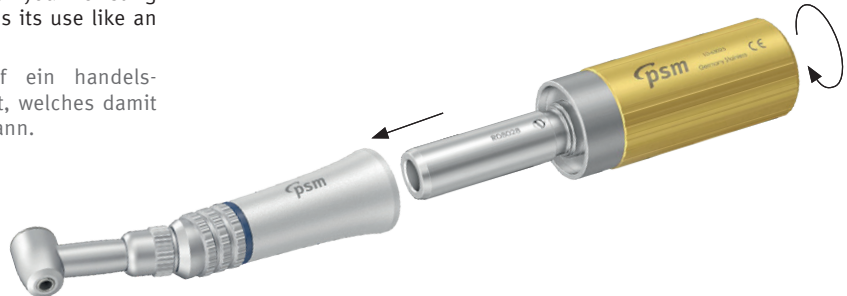
Mobilholder

nach ZTM W. Bervoets

Handles | Handgriffe

The manually turned unit is connected to your existing contra-angled handpiece (blue 1:1) that enables its use like an angled screwdriver.

Der manuelle Drehansatz wird einfach auf ein handelsübliches Winkelhandstück (blau 1:1) aufgesetzt, welches damit als Winkelschraubendreher verwendet werden kann.



10-63025

1 ea. / 1Stk.

Manually turned unit for contra-angled handpieces
Manueller Drehansatz für Winkelhandstücke



33-54704

1 ea. / 1Stk.

Manually turned unit, with adjustable torque from 0 - 40 Ncm, [acc. Dr. A. Pauls, Baden-Baden, Germany](#)
Manueller Drehansatz mit einstellbarem Drehmoment von 0 - 40 Ncm, [nach Dr. A. Pauls, Baden-Baden, Deutschland](#)



33-54520

1 ea. / 1Stk.

Multi purpose handle for use with instruments with dental shaft end.
Vielzweck-Handgriff für die Aufnahme von Instrumenten mit Dental-Ansatz.



33-18266

1 ea. / 1Stk.

Thumb screw for Dental mandrel with limited torque (10 Ncm). **Not suitable for implants, accessories only**
Handgriff für Instrumente mit Dentalansatz mit begrenztem Drehmoment (10 Ncm).
Nicht geeignet für Implantate! Nur für Zubehör.



33-18236

1 ea. / 1Stk.

Thumb screw for Dental mandrel
Handgriff für Instrumente mit Dentalansatz

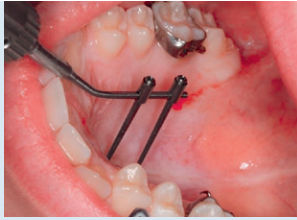


10-61000

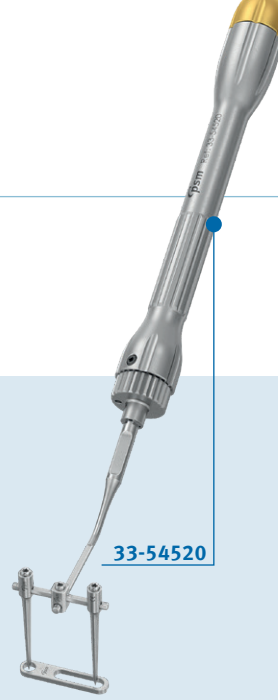
1 ea. / 1Stk.

Screwdriver handle
Schraubendreher Handgriff

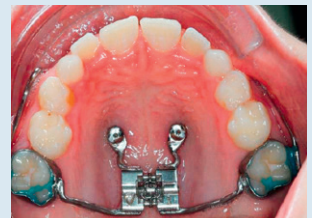
Screw location probe | Makierungs-sonde



median



paramedian



The soft tissue probes are infinitely adjustable and are fixed by means of the normal **BENEFIT®** instruments (i. e. **33-18288**) with set screws in the desired position.



Die Markiersonden sind je nach geforderter Distanz stufenlos verstellbar und über Stellschrauben mit dem vorhandenen **BENEFIT®** Instrumentarium (z. B. **33-18288**) arretierbar.



33-18451

1ea. / 1Stk.

Soft Tissue Probe holder
Halter für Markierungs-sonde



33-18452

2ea. / 2Stk.

Soft Tissue Probe
Mucosa Markierungs-sonde



33-18453

1ea. / 1Stk.

Connecting rod for soft tissue probe
Querbügel für Markierungs-sonde



33-18450

1ea. / 1Stk.

BENEFIT® Screw Location Probe Set complete, 4 parts
BENEFIT® Markierungs-sonde Set komplett, 4-teilig

The screw location probe acc. to Dr. Schlichter identifies the target points for the median or paramedian placement of the **BENEFIT®** Screws. The precise positioning of the **BENEFIT®** Implants improves the location and parallelism with each other. It also increases stability and simplifies the chairside bending of the plate. Additionally the lab time is reduced due to less bending.

Developed in cooperation with Dr. Kai Schlichter, Dres. Werling & colleagues, Offenbach a. d. Q., Germany.

Die Zielsonde nach Dr. Schlichter markiert die zur Anbringung einer **BENEplate®** median oder paramedian vorgesehene Zielpunkte. Die durch die definierte Einbringung verbesserte Lage der **BENEFIT®** Implantate zueinander und die damit parallel ausgerichteten Implantatschulter verbessern die Lagestabilität der Schrauben und erleichtern eine Anpassung der **BENEplate®** chairside. Des Weiteren ist beim Anpassen der **BENEplate®** durch den Zahn-techniker mit weniger Zeitaufwand und einer geringeren Verformung der **BENEplate®** zu rechnen.

Entwickelt in Zusammenarbeit mit Dr. Kai Schlichter, Dres. Werling & Kollegen, Offenbach a. d. Q., Deutschland.

Trays | Behälter



73-31960

1 ea. / 1Stk.

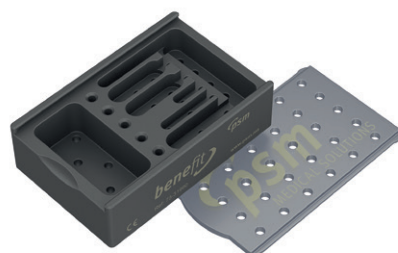
quattro® / BENEFIT® large instrument tray, empty
quattro® / BENEFIT® großer Instrumentenbehälter, leer



73-31971

1 ea. / 1Stk.

quattro® / BENEFIT® small instrument tray, empty
quattro® / BENEFIT® kleiner Instrumentenbehälter, leer



73-31990

1 ea. / 1Stk.

BENEFIT® small instrument tray, empty
BENEFIT® kleiner Instrumentenbehälter, leer



73-90000*

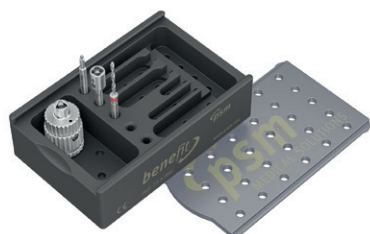
1 ea. / 1Stk.

Utility storage box with forceps, empty
 Kleinteile-Aufbewahrungsbox mit Pinzette, leer

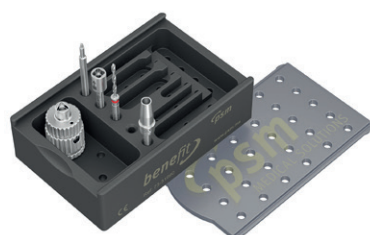
* as long as stock lasts

* solange Vorrat reicht

BENEFIT® Instrument sets can also be found in the **psm** Set catalogue
BENEFIT® Instrumenten Sets finden Sie auch im **psm** Set Katalog

Sets | Sets
BENEFIT® STARTER KIT S


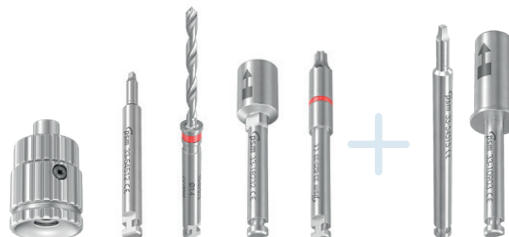
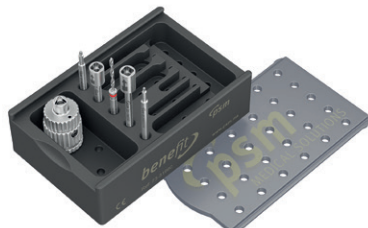
33-55000	BENEFIT® Starter Instrument Set S without implants consisting of:	BENEFIT® Starter Instrumenten Set S ohne Implantate bestehend aus:
	Storage	Aufbewahrung
73-31990	BENEFIT® small instrument tray, empty	BENEFIT® kleiner Instrumentenbehälter, leer
	Instruments	Instrumente
33-18236	Thumb screw for Dental mandrel	Handgriff für Instrumente mit Dentalansatz
33-54512	Screwdriver for abutment, 20mm	Eindrehinstrument für Abutments, 20 mm
10-67513	Drill, 1.4 x 33 mm WL 15 mm, DENTAL, red	Bohrer, 1,4 x 33 mm AT 15 mm, DENTAL, rot
33-18232	Screwholder for implants	Schraubenhalter für Implantate

BENEFIT® STARTER KIT M


33-55001	BENEFIT® Starter Instrument Set M without implants consisting of:	BENEFIT® Starter Instrumenten Set M ohne Implantate bestehend aus:
	Storage	Aufbewahrung
73-31990	BENEFIT® small instrument tray, empty	BENEFIT® kleiner Instrumentenbehälter, leer
	Instruments	Instrumente
33-18236	Thumb screw for Dental mandrel	Handgriff für Instrumente mit Dentalansatz
33-54512	Screwdriver for abutment, 20mm	Eindrehinstrument für Abutments, 20 mm
10-67513	Drill, 1.4 x 33 mm WL 15 mm, DENTAL, red	Bohrer, 1,4 x 33 mm AT 15 mm, DENTAL, rot
33-18232	Screwholder for implants	Schraubenhalter für Implantate
33-18244	Drill Extension, + 16 mm (max. 600rpm)	Bohrerverlängerung, + 16 mm (max. 600 U/min)
33-825-33	BENEFIT® DIRECT TX Screw holder, 28 mm	BENEFIT® DIRECT TX Schraubenhalter, 28 mm

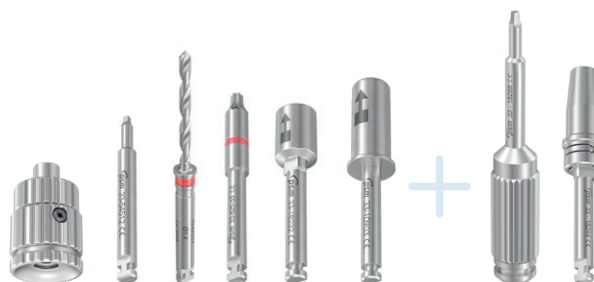
Sets | Sets

BENefit STARTER KIT **L**



33-55002	BENefit® Starter Instrument Set L without implants consisting of:	BENefit® Starter Instrumenten Set L ohne Implantate bestehend aus:
	Storage	Aufbewahrung
73-31990	BENefit® small instrument tray, empty	BENefit® kleiner Instrumentenbehälter, leer
	Instruments	Instrumente
33-18236	Thumb screw for Dental mandrel	Handgriff für Instrumente mit Dentalansatz
33-54512	Screwdriver for abutment, 20mm	Eindrehinstrument für Abutments, 20 mm
10-67513	Drill, 1.4 x 33 mm WL 15 mm, DENTAL, red	Bohrer, 1,4 x 33 mm AT 15 mm, DENTAL, rot
33-18232	Screwholder for implants	Schraubenhalter für Implantate
33-825-33	BENefit® DIRECT TX Screw holder, 28 mm	BENefit® DIRECT TX Schraubenhalter, 28 mm
33-54515	Screwdriver for small screws, 30mm	Schraubdreher für kleine Schrauben, 30 mm
33-10903	Screwholder with stop for insertion guide	Schraubenhalter mit Stop für Insertions guide

BENefit STARTER KIT **XL**



33-55005	BENefit® Starter Instrument Set XL without implants consisting of:	BENefit® Starter Instrumenten Set XL ohne Implantate bestehend aus:
	Storage	Aufbewahrung
73-31990	BENefit® small instrument tray, empty	BENefit® kleiner Instrumentenbehälter, leer
	Instruments	Instrumente
33-18236	Thumb screw for Dental mandrel	Handgriff für Instrumente mit Dentalansatz
33-54512	Screwdriver for abutment, 20mm	Eindrehinstrument für Abutments, 20 mm
10-67513	Drill, 1.4 x 33 mm WL 15 mm, DENTAL, red	Bohrer, 1,4 x 33 mm AT 15 mm, DENTAL, rot
33-825-33	BENefit® DIRECT TX Screw holder, 28 mm	BENefit® DIRECT TX Schraubenhalter, 28 mm
33-18232	Screwholder for implants	Schraubenhalter für Implantate
33-10903	Screwholder with stop for insertion guide	Schraubenhalter mit Stop für Insertions guide
33-18288	Laboratory screwdriver, fixed	Labor Schraubendreher, fixiert
33-18244	Drill Extension, + 16 mm (max. 600rpm)	Bohrerverlängerung, + 16 mm (max. 600 U/min)



Miscellaneous Sonstiges

Digital Motion® | Digital Motion®



Video



73-31985

1ea. / 1Stk.

Digital Motion®, Storage Tray, empty
Digital Motion®, Aufbewahrungsbehälter, leer



33-54426

2ea. / 2Stk.

BENefit® Laboratory analogs NT
BENefit® Labor/Manipulierimplantate NT



33-10901

2ea. / 2Stk.

BENEposts screwable
BENEposts schraubbar



33-10902

2ea. / 2Stk.

BENEposts plug-in
BENEposts steckbar



33-10905

2ea. / 2Stk.

BENEsleeves single
BENEsleeves einzeln



33-10906 6 mm

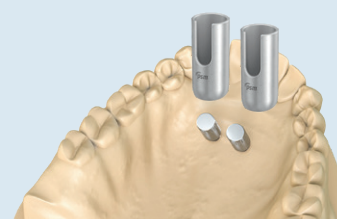
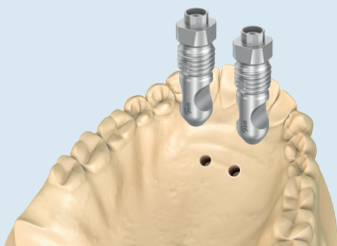
33-10908 8 mm

33-10910 10 mm

33-10912 12 mm

BENEsleeves double, parallel, 2 ea.

BENEsleeves doppel, parallel, 2 Stk.



The matching drill (**33-10914**) and screwdriver with stop (**33-10903**) you will find on page 35.

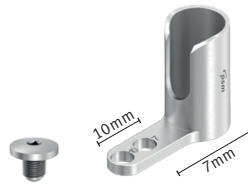
Den passenden Bohrer (**33-10914**) und Schraubhalter mit stop (**33-10903**) finden Sie auf der Seite 35.

De Franco – Parallel Guide | De Franco – Parallelführung



33-54578 1ea. / 1Stk.

Parallel guide 6 mm + 8 mm,
incl. 1 fixation screw
Parallelführung 6 mm + 8 mm,
inkl. 1 Fixierschraube



33-54579 1ea. / 1Stk.

Parallel guide 7 mm + 10 mm,
incl. 1 fixation screw
Parallelführung 7 mm + 10 mm,
inkl. 1 Fixierschraube

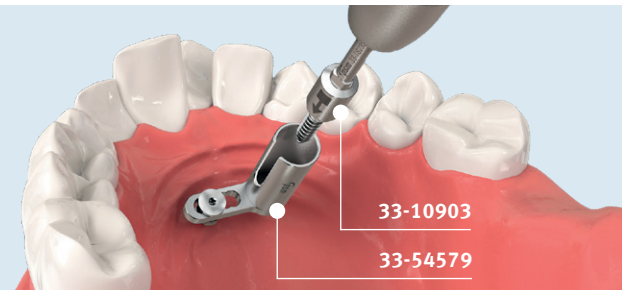


33-54571 1ea. / 1Stk.

Universal Parallel guide 5-9mm, incl.
1 fixation screw
Universal Parallelführung 5-9mm,
inkl. 1 Fixierschraube



Developed with
Entwickelt mit:
Dr. David J. De Franco
Milano, Italy



Instruments for guided insertion | Instrumente für die geführte Insertion



33-10903 1ea. / 1Stk.

Screwholder with stop
Schraubenhalter mit Stop



33-10914 1ea. / 1Stk.

Drill with stop, 1.4 mm, red, for 2.0mm screw
Bohrer mit Stop, 1,4mm, rot, für 2,0mm Schraube

The screwholder (**33-10903**) and drill (**33-10914**) can be used with digital motion (page 34), De Franco parallel guide and individually made insertion guides (i.e. TADMAN).

Der Schraubenhalter (**33-10903**) und Bohrer (**33-10914**) können mit Digital Motion (Seite 34), De Franco Parallelführung und individuell angefertigter Insertionsführung (z.B. TADMAN) verwendet werden.

BENEFIT® Models | BENEFIT® Modelle



95-13001 1ea. / 1Stk.
BENEsliider, mesial/distal
BENEsliider, mesial/distal



95-13002 1ea. / 1Stk.
Anchorage for upper Molars
Molarenverankerung



95-13003 1ea. / 1Stk.
Pendulum B
Pendulum B



95-13005 1ea. / 1Stk.
Molar uprighting
Molarenaufrichtung



95-13006 1ea. / 1Stk.
Hybrid Hyrax®
Hybrid Hyrax®



95-13007 1ea. / 1Stk.
Anchorage Anterior Teeth
Frontverankerung



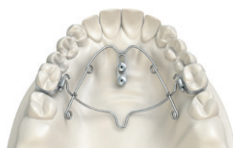
95-13008 1ea. / 1Stk.
Tooth Eruption
Zahnretention



95-13009 1ea. / 1Stk.
Temporary pontic
Temporärer Zahnersatz



95-13011 1ea. / 1Stk.
Laboratory implants
Gipsmodell mit Laborimplantaten



95-13012 1ea. / 1Stk.
Mouse Trap Intrusion
Mausefalle Intrusion



95-13013 1ea. / 1Stk.
Hybrid Hyrax® Distalizer
Hybrid Hyrax® Distalizer



95-13014 1ea. / 1Stk.
T-Mesial/Distalslider
T-Mesial/Distalslider



95-13001-15 1ea. / 1Stk.
BENEsliider® mesial/distal
BENEsliider® mesial/distal



V-90-994-00 1ea. / 1Stk.
BENEFIT® Model Case for 9 models, empty
BENEFIT® Modellkoffer für 9 Modelle, leer



95-13013 1ea. / 1Stk.
BENEFIT® Model Case for 18 models, empty
BENEFIT® Modellkoffer für 18 Modelle, leer

95-13017-15 1ea. / 1Stk.
BENEsliider® mesial/distal
BENEsliider® mesial/distal



Color | Farbe
Please select the desired **BENEFIT®** model/s and choose the color from the QR code file.

Bitte wählen Sie das/die gewünschte/n **BENEFIT®** Modell/e aus und fügen Sie die Farbnummer aus dem QR-Code hinzu.

Catalogues | Kataloge

More innovative **psm** products are presented in our other catalogues. Please request it from your local **psm** distribution partner or download from our website www.psm-medical.com.

Noch mehr innovative **psm** Produkte finden Sie in unseren anderen Katalogen. Gleich anfordern bei Ihrem lokalen Händler oder einfach downloaden unter www.psm-medical.com.



KAT-034

smartlock

The new **psm – smartlock®** system is largely based on the successful and proven **BENEFIT®** system. **smartlock®** focuses on the essentials: Unique comfort as well as safe and easy handling that doctors and patients can rely on. The trend-setting concept, combined with the best materials and the most modern manufacturing processes, guarantees a treatment result at the highest level.

Das neue **psm – smartlock®** System basiert weitgehend auf dem erfolgreichen und bewährten **BENEFIT®** System. **smartlock®** fokussiert sich auf das Wesentliche: Einzigartiger Komfort und sichere, sowie einfache Handhabung, auf die Sie sich verlassen können. Egal ob als Anwender oder als Patient. Das richtungweisende Konzept garantiert in Kombination mit den besten Materialien und modernsten Herstellungsverfahren ein Behandlungsergebnis auf höchstem Niveau.

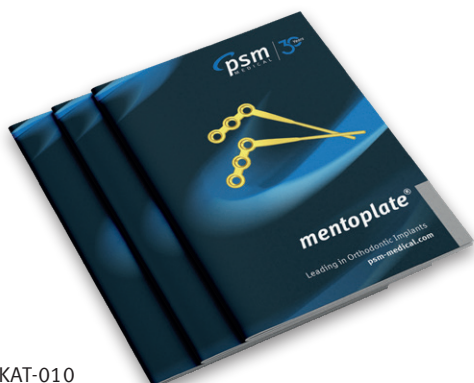


KAT-003

quattro

The **quattro®** Mini Anchor System is known as one of the first and most successful orthodontic Mini-Implant Systems worldwide. Based on this system the **BENEFIT®** screws were developed. This enables the user to utilize the entire scope of orthodontic implantation with unmatched possibilities and compatible instrumentation.

Das **quattro®** Mini Anker System gilt als eines der ersten und erfolgreichsten kieferorthopädischen Mini-Implantatsysteme weltweit. Basierend auf diesem System wurden die **BENEFIT®** Schrauben entwickelt. Das ermöglicht es dem Anwender mit denselben Instrumenten, die komplette Bandbreite der kieferorthopädischen Implantation und damit bisher unerreichte Möglichkeiten auszuschöpfen.



KAT-010

mentoplate

The **mentoplate®** system provides a perfect solution for enhanced stability with special orthodontic bone anchored plates for class III correction. The System includes Titanium plates which are fixed to the bony surface with selfdrilling screws.

Das **mentoplate®** System bietet mit speziellen kieferorthopädischen Knochenplatten die perfekte Lösung, um eine erhöhte Verankerungsstabilität für Klasse III Korrekturen zu erreichen. Das System beinhaltet Titanplatten, die mit selbstbohrenden Schrauben auf dem Knochen fixiert werden.



KAT-030

EASY DRIVER®
THE GUIDING SYSTEM FOR TADS

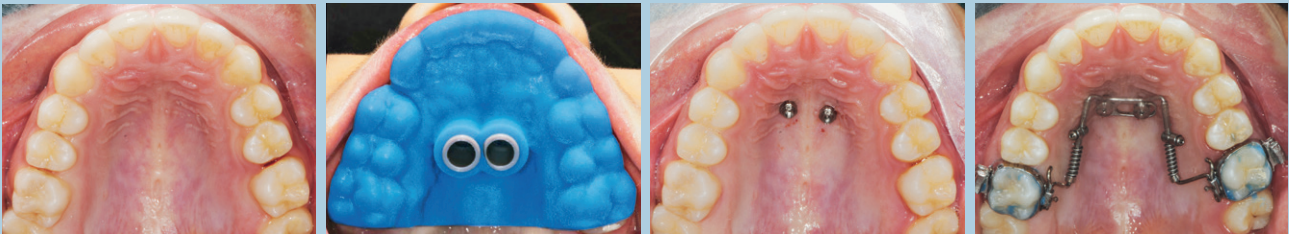
Digital skeletal anchorage | Digitale skelettale Verankerung

A new and innovative method for the secure insertion of the **BENEFIT®** miniscrews. Implantation and appliance placement in one session.

Visit www.uniontech.it/easydriver for more information.

Eine neue innovative Methode für die sichere Einbringung der **BENEFIT®** Minischrauben. Implantation und Einsetzen der Apparatur in einer Sitzung.

Für weitere Informationen besuchen Sie www.uniontech.it/easydriver.



TADMAN®

The complete digital workflow realized with no efforts for the orthodontist. Based on the **BENEFIT®** System.

Visit www.tadman.de for more information.

Der komplette, digitale Workflow, ohne Aufwand für den Kieferorthopäden, basierend auf dem **BENEFIT®** System. Für weitere Informationen besuchen Sie www.tadman.de.



Visit our new website
Besuchen Sie unsere neue Webseite
www.psm-medical.com

Manufacturer | Hersteller:

PSM Medical GmbH

Gewerbestr. 10
78594 Gunningen, Germany
Phone: +49 7424 97515-0
E-Mail: info@psm-medical.com
www.psm-medical.com

PSM North America, Inc.

80900 Weiskopf
La Quinta, CA 92253, USA
Toll-free: 800-733-1622
E-Mail: service@psm-na.us
www.psm-na.us



Specifications and design are subject to change without prior notice. All pictures, photos and product descriptions are the property of **psm** Medical GmbH. Utilization and copies by third parties have to be authorized by **psm** Medical GmbH. All rights reserved! All trademarks and brands mentioned in this brochure are subject to unrestricted regulations of the trademark laws valid and right of ownership of the registered owner.

Von dem Produkt-Katalog abweichende Katalog- und Konstruktionsänderungen, die der Modifikation und Weiterentwicklung dienen, behalten wir uns vor. Abbildungen, Produktbeschreibungen und Texte sind Eigentum der Firma **psm** Medical GmbH. Weiterverwendung und Vervielfältigung durch Dritte bedürfen der ausdrücklichen Genehmigung der Firma **psm** Medical GmbH. Alle Rechte vorbehalten! Alle in dieser Broschüre genannten und ggf. durch Dritte geschützten Marken- und Warenzeichen, unterliegen uneingeschränkt den Bestimmungen des jeweils gültigen Kennzeichenrechts und den Besitzrechten der jeweiligen eingetragenen Eigentümer.



KAT-002-DE | 05.2023

BENEFIT[®]

Leading in Orthodontic Implants
psm-medical.com

Distribution | Vertrieb:

Manufacturer | Hersteller:

PSM Medical GmbH

Gewerbestr. 10
78594 Gunningen, Germany
Phone: +49 7424 97515-0
E-Mail: info@psm-medical.com
www.psm-medical.com

PSM North America, Inc.

80900 Weiskopf
La Quinta, CA 92253, USA
Toll-free: 800-733-1622
E-Mail: service@psm-na.us
www.psm-na.us