

CAD/CAM Schnelldehnschraube

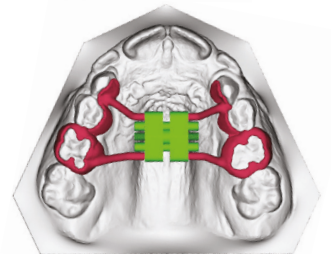
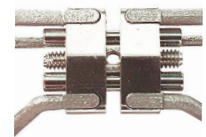
Für die digitale Fertigung skelettal verankerter sowie hybrider GNE-Apparaturen



Leone`s weltweit meistverkaufte Schnelldehnschraube (A0620) wurde für das CAD/CAM-Verfahren modifiziert und speziell für die digitale Fertigung skelettal verankerter (TAD, MARPE) sowie hybrider (knochen- und zahngetragener) GNE-Apparaturen optimiert. Die materialverstärkte CAD/CAM Schnelldehnschraube unterstützt dabei die biomechanische Kontrolle während der Gaumennahterweiterung, und dass auch bei erwachsenen Patienten. Anstelle der Arme weist sie vier quadratische, transversal verlaufende und in den Schraubenkörper integrierte Slots auf, wodurch eine perfekt ausgerichtete Kopplung mit dem digital konstruierten Laser-Melting-Gerüst sowie eine optimale Verschweißung ermöglicht werden.

Die Vorteile auf einen Blick

- materialverstärkte Schraube aus hochresistentem biomedizinischem Edelstahl für eine optimale biomechanische Kontrolle
- perfekte Kopplung an das patientenindividuelle Gerüst dank vier transversaler, integrierter Slots
- Gewährleistung einer stabilen Schweißverbindung mit dem Gerüst für eine hohe Zuverlässigkeit der Apparatur
- erhältlich in 4 Größen: 12 mm, 14 mm, 16 mm und 18 mm (max. Dehnweg 8 mm, 9 mm, 11 mm bzw. 13 mm)
- Lasermarkierungen auf Schraubenkörper zur leichteren Identifizierung:
 - Expansionskapazität in mm
 - Richtungspfeil der Aktivierung
 - LOT-Nummer
- Lieferung inklusive Edelstahlschlüssel, einem verstärkten Gelenkschlüssel mit Handgriff sowie Patientenanleitung zur endoralen Aktivierung zu Hause



Weitere Informationen

11 mm 4 mm ↓	Körper	Slot			maximale Aktivierungsdrehungen	VPE	Art.-Nr.
8 4 ↑ ↑	12 mm	1,5 mm	8 mm	0,8 mm	35	1	A0620-08D
9 4 ↑ ↑	14 mm	1,5 mm	9 mm	0,8 mm	40	1	A0620-09D
11 4 ↑ ↑	16 mm	1,5 mm	11 mm	0,8 mm	50	1	A0620-11D
13 4 ↑ ↑	18 mm	1,5 mm	13 mm	0,8 mm	60	1	A0620-13D

Ansicht vorn Ansicht hinten



Gesamtkatalog dentalline Seite 328.
https://dentalline.de/dl_GK_CAD-CAM_08