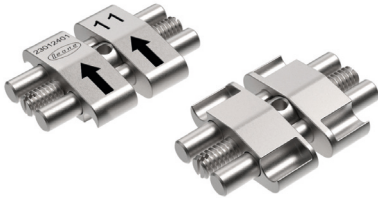


# CAD/CAM Schnelldehnschraube

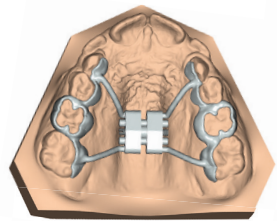
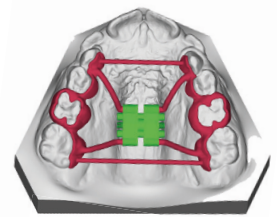
Der Bestseller-Expander, optimiert für digital gefertigte, zahnetragene GNE-Apparaturen



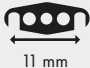


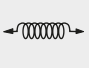









CAD/CAM-optimierte Version der weltweit beliebten Leone-Schnelldehnschraube (A0620). Sie verfügt über vier transversale, in den Schraubkörper eingebettete Slots, wodurch eine perfekt ausgerichtete Kopplung mit dem digital konstruierten Laser-Melting-Gerüst sowie eine optimale Verschweißung ermöglicht werden. Empfohlen für den Einsatz mit zahnetragenen GNE-Apparaturen, bietet diese Schraubenvariante alle Eigenschaften und Abmessungen der bewährten Leone-Expander. Somit wird dem Behandler ein reibungsloser Wechsel zu digital gefertigten GNE-Apparaturen ermöglicht.

## Die Vorteile auf einen Blick

- 4 transversale abgerundete Slots (anstelle der Arme) für eine korrekt ausgerichtete Kopplung und optimale Verschweißung mit dem digital konstruierten Laser-Melting-Gerüst
- erhältlich in 4 Größen: 12 mm, 14 mm, 16 mm bzw. 18 mm (max. Dehnweg 8 mm, 9 mm, 11 mm bzw. 13 mm)
- Lasermarkierungen auf Schraubkörper zur leichteren Identifizierung:
  - Expansionskapazität in mm
  - Richtungspfeil der Aktivierung
  - LOT-Nummer
- Lieferung inklusive blauem Aktivierungsschlüssel mit Griff, Schlüssel aus rostfreiem Stahl (nur für den Laborgebrauch) und Aktivierungsanleitungen für Patienten bzw. Eltern



## Downloads / Weitere Informationen

		Körper				maximale Aktivierungs-drehungen	VPE	Art.-Nr.
		12 mm	1,5 mm	8 mm	0,8 mm	35	1	A0620D08
		14 mm	1,5 mm	9 mm	0,8 mm	40	1	A0620D09
		16 mm	1,5 mm	11 mm	0,8 mm	50	1	A0620D11
		18 mm	1,5 mm	13 mm	0,8 mm	60	1	A0620D13

Ansicht vorn    Ansicht hinten



Gesamtkatalog dentalline Seite 330.

[https://dentalline.de/dl\\_GK\\_CAD-CAM\\_02](https://dentalline.de/dl_GK_CAD-CAM_02)