

CAD/CAM Mikro-GNE-Dehnschraube (Stealth)

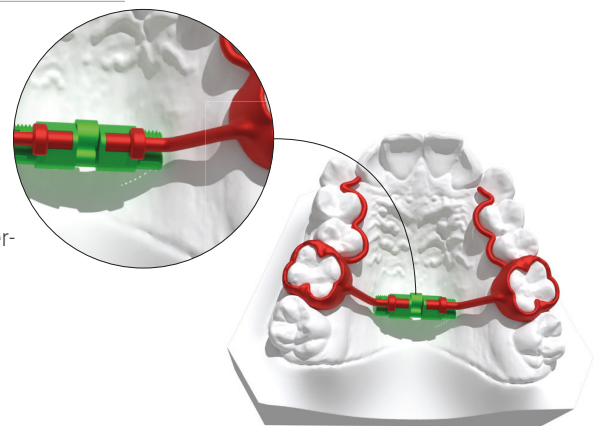
Easy Access für eine bequeme Aktivierung



CAD/CAM-optimierte Version des Stealth Easy Access Expanders. Die mit der A0621 vergleichbare Oberkiefer-Dehnschraube trägt den Zusatz "Easy Access", da sie nach Integrierung in die entsprechende zahngetragene Erweiterungsapparatur näher am Gaumen positioniert ist. Dabei bleibt der Schraubenkopf mit den Aktivierungsöffnungen in der vorderen Position, wodurch ein bequemes Aktivieren mithilfe des Stellschlüssels gewährleistet wird. Die CAD/CAM Mikro-GNE-Dehnschraube (Stealth) ist mit zwei transversalen, in den Schraubkörper eingebetteten Slots ausgestattet. Dadurch werden eine perfekt ausgerichtete Kopplung mit dem digital konstruierten Laser-Melting-Gerüst sowie eine optimale Verschweißung ermöglicht.

Die Vorteile auf einen Blick

- gaumennahe Positionierung
- bequeme Aktivierung dank erleichtertem Zugang zu Aktivierungsöffnungen
- 2 transversale, abgerundete Slots (anstelle der Arme) für eine korrekt ausgerichtete Kopplung und optimale Verschweißung mit dem digital konstruierten Laser-Melting-Gerüst
- 3 Größen erhältlich: 12 mm, 16 mm bzw. 18 mm (max. Dehnweg 8 mm, 11 mm bzw. 13 mm)
- Lasermarkierungen auf Schraubkörper zur leichteren Identifizierung:
 - Expansionskapazität in mm
 - Richtungspfeil der Aktivierung
 - LOT-Nummer
- Lieferung inklusive blauem Aktivierungsschlüssel mit Griff, Schlüssel aus rostfreiem Stahl (nur für den Laborgebrauch) und Aktivierungsanleitungen für Patienten bzw. Eltern



Downloads / Weitere Informationen

4,95 mm	4,05 mm	Körper				maximale Aktivierungsdrehungen	VPE	Art.-Nr.
		12 mm	2 mm	8 mm	0,8 mm	35	1	A1621-08D
		16 mm	2 mm	11 mm	0,8 mm	50	1	A1621-11D
		18 mm	2 mm	13 mm	0,8 mm	60	1	A1621-13D

Ansicht vorn Ansicht hinten



Gesamtkatalog dentalline Seite 331.
https://dentalline.de/dl_GK_CAD-CAM_03