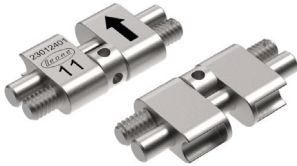


CAD/CAM GNE-Schraube (Torko)

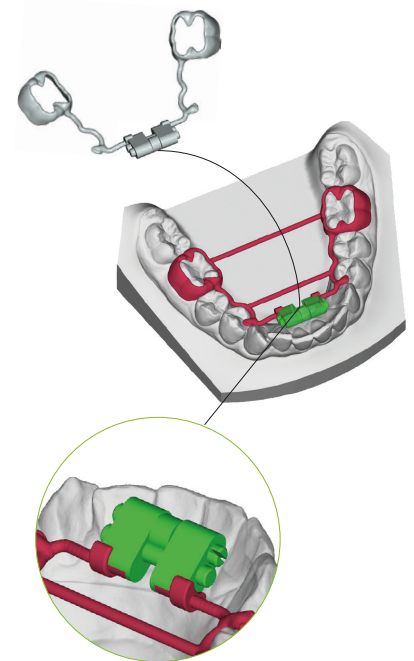
Zur transversalen Erweiterung des Unterkiefers



CAD/CAM-optimierte Version der klassischen Unterkiefer-GNE-Schraube A0623 (Torko) mit zwei transversalen, in den Schraubkörper eingebetteten Slots. Es wird eine perfekt ausgerichtete Kopplung mit dem digital konstruierten Laser-Melting-Gerüst ermöglicht, wodurch eine optimale Verschweißung sichergestellt wird. Für den Einsatz mit zahngetragenen UK-Expansionsapparaturen empfohlen.

Die Vorteile auf einen Blick

- flaches Profil für eine insgesamt reduzierte Gesamthöhe der Expansionsapparatur und einen hohen Tragekomfort
- 2 transversale, abgerundete Slots (anstelle der Arme) für eine korrekt ausgerichtete Kopplung und optimale Verschweißung mit dem digital konstruierten Laser-Melting-Gerüst
- 2 Größen erhältlich: 12 mm bzw. 16 mm (max. Dehnweg 8 mm bzw. 11 mm)
- Lasermarkierungen auf Schraubkörper zur leichteren Identifizierung:
 - Expansionskapazität in mm
 - Richtungspfeil der Aktivierung
 - LOT-Nummer
- Lieferung inklusive Aktivierungsschlüssel mit Sicherheitslasche, Schlüssel aus rostfreiem Stahl (nur für den Laborgebrauch) und Aktivierungsanleitungen für Patienten bzw. Eltern



Downloads / Weitere Informationen

7,5 mm	4 mm	Körper	Slot			maximale Aktivierungs-drehungen	VPE	Art.-Nr.
8		12 mm	2 mm	8 mm	0,8 mm	35	1	A0623-08D
11		16 mm	2 mm	11 mm	0,8 mm	50	1	A0623-11D

Ansicht vorn Ansicht hinten



Gesamtkatalog dentalline Seite 332.
https://dentalline.de/dl_GK_CAD-CAM_04