

BENEFit® „R“-Schraube

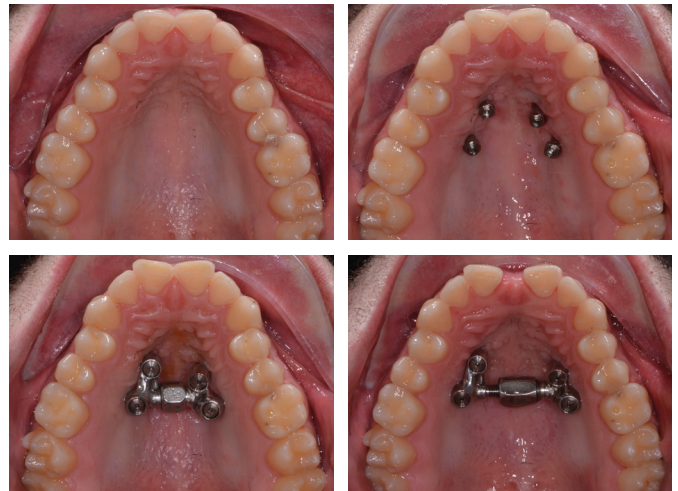
Mit extra-langem gewindefreiem Hals



Anwendern des skelettalen Verankerungssystems BENEFit® steht mit der „R“-Schraube eine weitere Miniimplantatvariante für die Kopplung kieferorthopädischer Behandlungsapparaturen zur Verfügung. Die BENEFit® „R“-Schraube verfügt über einen extralangen, gewindefreien sowie konisch verlaufenden Hals, wodurch ein besonders gewebeschonendes Inserieren ermöglicht wird.

Die Vorteile auf einen Blick

- mehr Flexibilität bei skelettaler Verankerung von KFO-Behandlungsapparaturen
- besonders gewebeschonend dank des extra-langen, gewindefreien sowie konisch verlaufenden Schraubenhalses
- selbstschneidende, selbstbohrende Schraubenspitze und optimiertes Gewindedesign mit durchlaufend scharfen Gewindespitzen für leichtes Inserieren ohne Druck (Korkenzieherprinzip)
- tiefe Gewindeflanken und enge Gewindesteigung für maximale Verankerung
- Kopf mit Innengewinde für den Einsatz mit der BENEplate® Fixierschraube oder Abutment-Schraube sowie Zwölfkant (außen) zur Vermeidung von Abutment-Rotation



(Bilder: © PSM / Dr. Renzo de Gabriele)

Weitere Informationen

Abmessung, Ø x Länge	VPE	Art.-Nr.
2,3 x 7 mm	1	ST-33-57607
2,3 x 9 mm	1	ST-33-57609
2,3 x 11 mm	1	ST-33-57611
2,3 x 13 mm	1	ST-33-57613
2,3 x 15 mm	1	ST-33-57615



Gesamtkatalog dentalline Seite 188
https://dentalline.de/dl_GK_R-Schraube/