

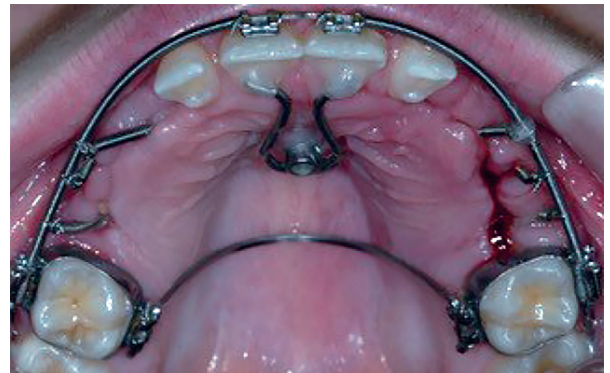
# EASY-WAY-COIL® Spring System

Zur zuverlässigen Einordnung verlagerter und retinierter Zähne

Das von Dr. Michael Schubert entwickelte EASY-WAY-COIL® Spring System stellt eine zuverlässige Mechanik dar, die bei Durchbruchstörungen bleibender Zähne wie Eckzähne, Prämolaren oder Inzisivi zur Anwendung kommt. Es besteht aus einer aktiven und passiven Komponente. Die aktive Komponente besteht aus einer 25 mm langen Edelstahlfeder (Außen-Ø 1,2 mm, Innen-Ø 0,75 mm), die über einen Clip an einem Lingualknöpfchen drehbar angelenkt ist und bei 2 mm Aktivierung eine Kraftabgabe von 32 cN aufweist. Die passive Komponente besteht aus einem 20 mm langen Stück der gleichen Feder, die im Bereich des einzustellenden Zahns entsprechend gekürzt und auf den Verankerungsbogen (Edelstahl) aufgeschoben wird. Dieser muss dabei eine Mindestdimension von .016" x .022" im .018"er Slotsystem bei Einstellung eines verlagerten Zahns aufweisen. Die maximale Bogenstärke, auf die die Feder noch aufgeschoben werden kann, beträgt .017" x .025" bzw. .020" x .020" im .022"er Slotsystem.

## Die Vorteile auf einen Blick

- klinisch bewährt, patentiert, zuverlässig und effizient
- verwendbar zur Einstellung verlagerter / retinierter Schneide- und Eckzähne sowie Prämolaren
- variabel einsetzbar bei Bukkal- oder Palatinal- / Linguallage des einzustellenden Zahns
- diskontinuierliche Kraftabgabe für eine wurzelschonende Zahnbewegung
- präzise einstellbare Kraftgröße und Kraftrichtung mit Rotationskontrolle
- einfache Reaktivierung in vierwöchigen Intervallen
- hoher Tragekomfort bei größter Stabilität des Federsystems
- kombinierbar mit Bukkal- oder Lingualbrackets sowie Alignern



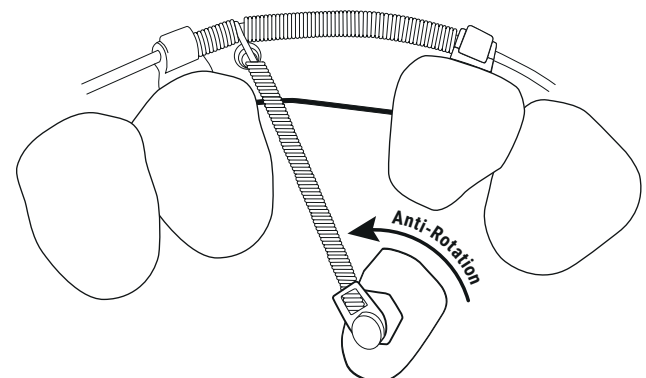
(Bild: © Dr. Michael Schubert)

PSM Medical hat die Herstellung dieses Produkts von Adenta übernommen. dentalline als DE/A-exklusiver PSM-Händler vertreibt das Produkt in Deutschland und Österreich.

## Weitere Informationen

Beschreibung	Art.-Nr.
<b>1-Patienten-Set</b> (1 EASY-WAY-COIL®-Feder, 1 Platzhalterfeder)	EWCS1
<b>1-Patienten-Set – 90° Version*</b> (1 EASY-WAY-COIL®-Feder, 1 Platzhalterfeder)	EWCS1-90
<b>5-Patienten-Set</b> (5 EASY-WAY-COIL®-Federn, 5 Platzhalterfedern)	EWCS5
<b>5-Patienten-Set – 90° Version*</b> (5 EASY-WAY-COIL®-Federn, 5 Platzhalterfedern)	EWCS5-90

\* optimal bei horizontal verlagerten Zähnen, wenn Kraftrichtung 90° zur Klebefläche beträgt



### Bestandteile:



drehbar angelenktes Klebknöpfchen



Basis



90°-Variante



Basis



passive Platzhalterfeder