



CAD/CAM Leaf Self Expander®

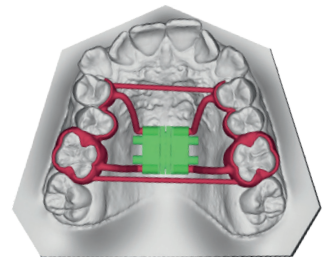
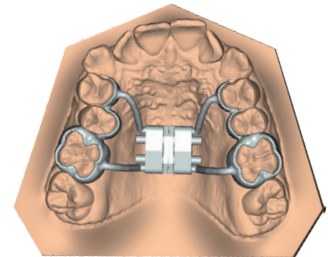
Selbstaktivierende blattfeder-basierte maxilläre Expansionsapparatur für den digitalen Workflow



Optisch wie der klassische Leaf Self Expander® aussehend, wurde diese Variante speziell für den digitalen Workflow optimiert. Anstelle der Arme verfügt der CAD/CAM Leaf Self Expander® über vier transversale Slots für eine korrekt ausgerichtete Kopplung und optimale Verschweißung mit dem digital mithilfe der Leone 3D Designer Software konstruierten Laser-Melting-Gerüst. Design und Funktionsweise sind ansonsten analog dem Leaf Self Expander®, wobei keine Re-Aktivierung (auch nicht durch den Behandler) erforderlich ist. Schraubenlos, basiert die Wirkung dieser innovativen Expansionsapparatur ausschließlich auf der Elastizität der – je nach Ausführung – vier bzw. sechs integrierten MEMORIA® NiTi-Blattfedern. Auch beim selbstaktivierenden CAD/CAM Leaf Self Expander® sind zwei verschiedene Modelle mit einem maximalen Dehnweg von 6 mm oder 9 mm erhältlich, die je mit einer wählbaren Kraftabgabe von 450 g oder 900 g verfügbar sind.

Die Vorteile auf einen Blick

- perfekt auf den digitalen Workflow abgestimmtes Design
- selbstaktivierende Apparatur – keine Re-Aktivierung der Blattfedern erforderlich
- vordefinierte, vollständig kontrollierte und konstante Kraftabgabe
- 2 Modelle erhältlich (mit 4 bzw. 6 MEMORIA® NiTi-Blattfedern)
- 2 wählbare Kraftoptionen (450 g oder 900 g)
- Lasermarkierungen auf dem Schraubenkörper zur leichteren Identifizierung:
 - Expansionskapazität in mm
 - Kraftangabe
- Verwendung mit zahngetragenen Apparaturen empfohlen
- Lieferung inklusive Fixierclip mit Sicherheitslasche (um Blattfedern komprimiert zu halten)



Downloads / Weitere Informationen

	Körper			VPE	Art.-Nr.
	12 mm	1,85 mm	6 mm	1	A2705-06D
	12 mm	1,85 mm	6 mm	1	A2706-06D
	12 mm	1,85 mm	9 mm	1	A2705-09D
	12 mm	1,85 mm	9 mm	1	A2706-09D

Ansicht vorn Ansicht hinten

