

CAD/CAM Leaf Expander®

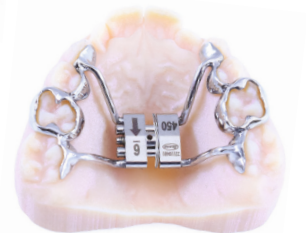
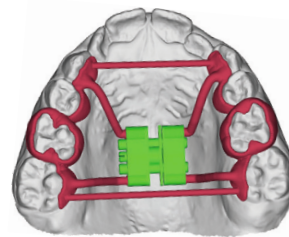
Mitarbeitsfreie blattfederaktivierte maxilläre Expansionsapparatur für den digitalen Workflow



Optisch wie der klassische Leaf Expander® aussehend, wurde diese Variante speziell für den digitalen Workflow optimiert. Anstelle der Arme verfügt der CAD/CAM Leaf Expander® über vier transversale Slots für eine korrekt ausgerichtete Kopplung und optimale Verschweißung mit dem digital mithilfe der Leone 3D Designer Software konstruierten Laser-Melting-Gerüst. Design und Funktionsweise sind analog zum Leaf Expander®. Bei Aktivierung presst eine Dehnschraube je nach Ausführung zwei oder drei MEMORIA® NiTi-Blattfedern zusammen. Während der Deaktivierung dehnen diese sich wieder aus und setzen dabei eine konstante, kontinuierliche Kraft frei, welche die Apparatur selbst und somit sukzessive den Oberkiefer erweitert. Die Feder-Re-Aktivierung erfolgt allein durch den Kieferorthopäden bei den Kontrollterminen gemäß Aktivierungsprotokoll. Eine tägliche Zu-Hause-Aktivierung ist nicht erforderlich!

Die Vorteile auf einen Blick

- perfekt auf den digitalen Workflow abgestimmtes Design
- mitarbeiterfreie maxilläre Expansion
- vordefinierte, vollständig kontrollierte und konstante Kraftabgabe
- 2 Modelle erhältlich (mit 2 bzw. 3 MEMORIA® NiTi-Blattfedern)
- 2 wählbare Kraftoptionen (450 g oder 900 g)
- Lasermarkierungen auf dem Schraubenkörper zur leichteren Identifizierung:
 - Expansionskapazität in mm
 - Richtungspfeil der Aktivierung
 - Kraftangabe
- Verwendung mit zahngetragenen Apparaturen empfohlen
- Lieferung inklusive Fixierclip mit Sicherheitslasche (um Blattfedern komprimiert zu halten) sowie GNE-Aktivierungsschlüssel



Downloads / Weitere Informationen

	Blattfedern	Körper				maximale ¼-Drehungen	VPE	Art.-Nr.
 	2 (450 g)	12 mm	1,85 mm	6 mm	0,1 mm	30	1	A2703-06D
 	2 (900 g)	12 mm	1,85 mm	6 mm	0,1 mm	30	1	A2704-06D
 	3 (450 g)	12 mm	1,85 mm	9 mm	0,1 mm	45	1	A2703-09D
 	3 (900 g)	12 mm	1,85 mm	9 mm	0,1 mm	45	1	A2704-09D

Ansicht vorn Ansicht hinten

Aktivierungsprotokolle für den Kieferorthopäden

Modell 6 mm A2703-06D A2704-06D	Einsetzen*	1. Kontrolltermin (nach 6 Wochen)	2. Kontrolltermin (weitere 4 Wochen)	3. Kontrolltermin (weitere 4 Wochen)
0 Umdrehungen		10 x ¼-Drehung (à 0,1 mm) = 1 mm	10 x ¼-Drehung (à 0,1 mm) = 1 mm	10 x ¼-Drehung (à 0,1 mm) = 1 mm
Modell 9 mm A2703-09D A2704-09D	Einsetzen*	1. Kontrolltermin (nach 8 Wochen)	2. Kontrolltermin (weitere 6 Wochen)	3. Kontrolltermin (weitere 6 Wochen)
0 Umdrehungen		15 x ¼-Drehung (à 0,1 mm) = 1,5 mm	15 x ¼-Drehung (à 0,1 mm) = 1,5 mm	15 x ¼-Drehung (à 0,1 mm) = 1,5 mm

* Nach dem Einsetzen der Apparatur und dem Lösen des Fixierclips ist eine anfängliche Dehnung von 3 mm bzw. 4,5 mm garantiert, je nach Expandermodell.